

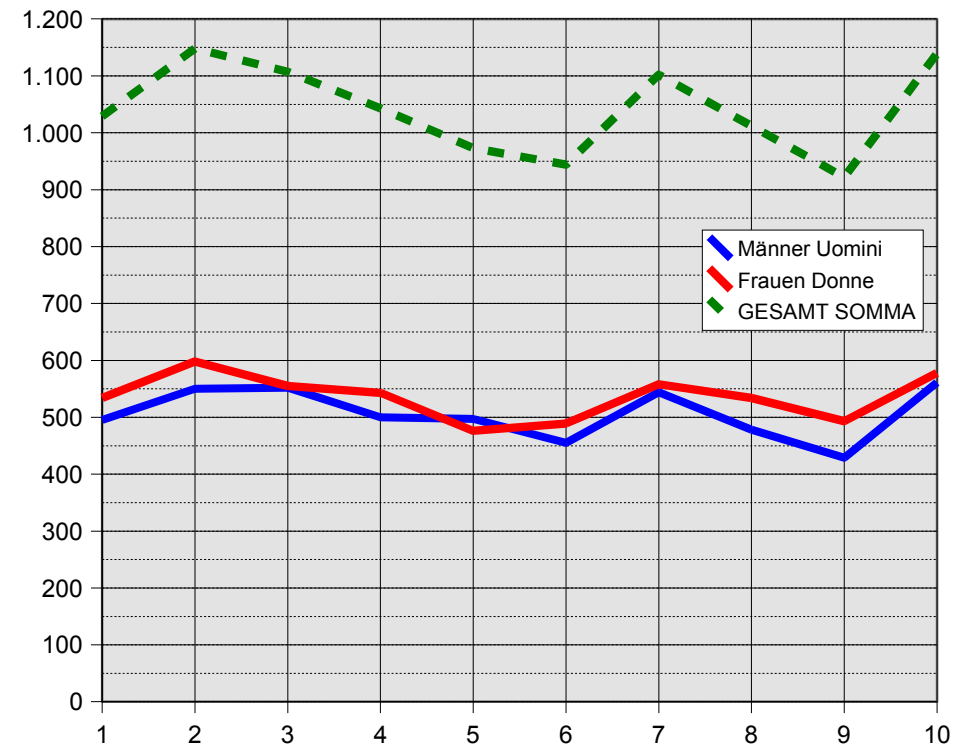
**Direktwahl des Bürgermeisters
und des Gemeinderates 2005
ÜBERSICHT**

**Elezione diretta del Sindaco
e del Consiglio Comunale 2005
PROSPETTO**

**Wahlberechtigte
Elettori**

davon EU-Wähler
di cui elettori UE

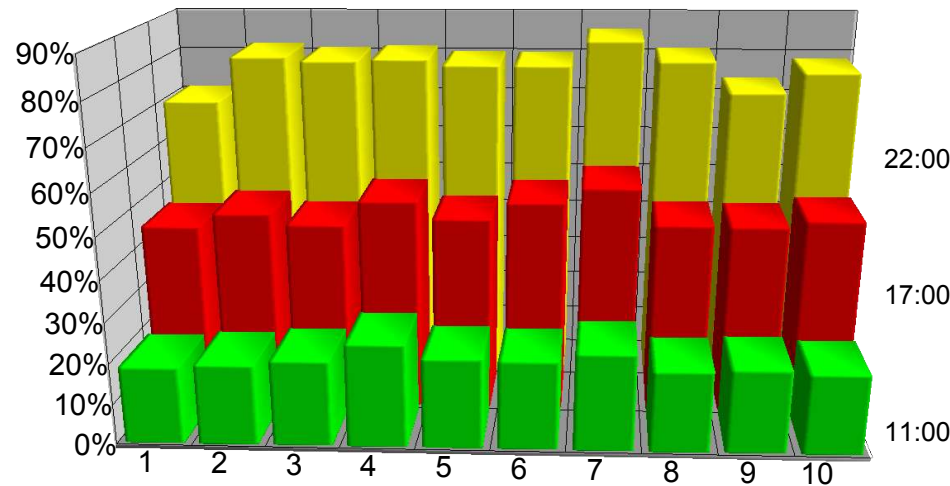
SEKTION SEZIONE	Männer Uomini	Frauen Donne	GESAMT SOMMA	Männer Uomini	Frauen Donne	M U	F D
1	495	534	1.029	48,1%	51,9%	4	3
2	550	598	1.148	47,9%	52,1%	0	1
3	552	555	1.107	49,9%	50,1%	2	3
4	500	543	1.043	47,9%	52,1%	1	5
5	497	476	973	51,1%	48,9%	2	1
6	455	489	944	48,2%	51,8%	2	2
7	544	558	1.102	49,4%	50,6%	2	1
8	478	534	1.012	47,2%	52,8%	3	4
9	429	493	922	46,5%	53,5%	2	3
10	561	578	1.139	49,3%	50,7%	0	3
GESAMT SOMMA	5.061	5.358	10.419	48,6%	51,4%	18	26



**Direktwahl des Bürgermeisters
und des Gemeinderates 2005
WAHLBETEILIGUNG**

**Elezione diretta del Sindaco
e del Consiglio Comunale 2005
QUOTA DI PARTECIPAZIONE**

SEKTION SEZIONE	Wahlberechtigte Elettori			11.00		17.00		22.00		Männer Uomini	Frauen Donne	GESAMT SOMMA	
	Männer Uomini	Frauen Donne	GESAMT SOMMA					Männer Uomini	Frauen Donne				GESAMT SOMMA
1	495	534	1.029	194	19%	465	45%	334	390	724	67%	73%	70,36%
2	550	598	1.148	226	20%	557	49%	444	490	934	81%	82%	81,36%
3	552	555	1.107	232	21%	509	46%	441	449	890	80%	81%	80,40%
4	500	543	1.043	263	25%	541	52%	410	434	844	82%	80%	80,92%
5	497	476	973	214	22%	464	48%	396	377	773	80%	79%	79,45%
6	455	489	944	205	22%	489	52%	362	388	750	80%	79%	79,45%
7	544	558	1.102	261	24%	611	55%	452	488	940	83%	87%	85,30%
8	478	534	1.012	200	20%	472	47%	386	429	815	81%	80%	80,53%
9	429	493	922	188	20%	428	46%	306	368	674	71%	75%	73,10%
10	561	578	1.139	223	20%	547	48%	438	450	888	78%	78%	77,96%
GESAMT SOMMA	5.061	5.358	10.419	2.206	21%	5.083	49%	3.969	4.263	8.232	78%	80%	79,01%



**Direktwahl des Bürgermeisters
und des Gemeinderates 2005
VORZUGSSTIMMEN BÜRGERMEISTER**

**Elezione diretta del Sindaco
e del Consiglio Comunale 2005
VOTI DI PREFERENZA SINDACO**

Südtiroler Volkspartei

RANGORDNUNG
GRADUATORIA

SEKTION/SEZIONE KANDIDAT/CANDIDATO	1	2	3	4	5	6	7	8	9	10	pers. Wahlziffer cifra individuale	Liste lista	alle Listen tutte le liste
Lintner Franz	263	258	269	257	242	311	415	337	261	263	2.876	1	1
Brigl Josef	2	8	1	3	4	1	3	5	7	16	50	6	9
Dellagiacoma Riffeser Erika	1	1			2			3		1	8	13	16
Ebner Thomas		3						2		2	7	17	20
Ebner Barbara					1		3			2	6	21	24
Egger Johann (Hans)			1		1	1	2	1	2	8	16	11	14
Eisenstecken Kleindienst Jolanda											0	41	44
Faller Roland								1			1	37	40
Felderer Heidi		1				1		1		1	4	29	32
Gasser Rainer		7	10	2	3		6	1		2	31	7	10
Giuliani Markus		1				1	1	1			4	29	32
Gutgsell Rudolf	8	22	10	5	14	14	15	1	30	44	163	2	5
Haller Artur	1	1	4	4	8	8	38	8	1		73	3	6
Kössler Klemens					1				1		2	35	38
Kössler Thaler Walburga (Wally)	2		1		2	1	6	1	1	3	17	10	13
Ladurner Gerhart (Gert)		4	1	1		1		1			8	13	16
Martini Nikolaus (Klaus)						1				2	3	33	36
Mauracher Martin									1	1	2	35	38
Meraner Edit	1	1					2	1			5	24	27
Mitterer Tschimben Reinhilde	1									4	5	24	27
Moser Bruno	1		1					1	10	5	18	9	12
Pardatscher Peter	3	1			1		2	1			8	13	16
Pertoll Stefan							1				1	37	40

Direktwahl des Bürgermeisters
und des Gemeinderates 2005

VORZUGSSTIMMEN BÜRGERMEISTER

Elezione diretta del Sindaco
e del Consiglio Comunale 2005

VOTI DI PREFERENZA SINDACO

Pfeifer Michael	1	1		1	2				1	1	7	17	20
Pichler Josef		1			1	4					6	21	24
Pisoni Walter	2		2	1	1		1				7	17	20
Pliger Manfred	7	6	3	14	4	7	3	3	2	2	51	4	7
Plunger Georg							7			1	8	13	16
Rautscher Paul					2		1				3	33	36
Riegler Troger Ehrentraut (Traudl)	2	8	1	4			9		12	15	51	4	7
Roner Günther	3		2					16			21	8	11
Schmid Christoph		1									1	37	40
Schmid Werner		2				2		1			5	24	27
Schrentewein Thomas						1	1		2	2	6	21	24
Schwarzer Giuliani Veronika		1				3		1			5	24	27
Schweigkofler Seebacher Dorothea (Doris)		2	1	3	1	3	1	1			12	12	15
Spitaler Adolf			2		1			2			5	24	27
Stein Wolfgang		2	1				1				4	29	32
Walcher Roland (Silbernagele)		2	1			3		1			7	17	20
Waldthaler Philipp			1								1	37	40
Weinrich Astrid							2	1	1		4	29	32
GESAMT/SOMMA	298	334	312	295	291	363	520	392	332	375	3.512		

Direktwahl des Bürgermeisters
und des Gemeinderates 2005

VORZUGSSTIMMEN BÜRGERMEISTER

SEKTION/SEZIONE KANDIDAT/CANDIDATO	1	2	3	4	5	6	7	8	9	10	pers. Wahlziffer cifra individuale
Trettl Wilfried	209	231	255	216	186	175	142	147	114	204	1.879
GESAMT/SOMMA	209	231	255	216	186	175	142	147	114	204	1.879

Elezione diretta del Sindaco
e del Consiglio Comunale 2005
VOTI DI PREFERENZA SINDACO

Liste alle Listen
lista tutte le liste
1 2

Eppan Aktiv – Appiano Democratica

SEKTION/SEZIONE KANDIDAT/CANDIDATO	1	2	3	4	5	6	7	8	9	10	pers. Wahlziffer cifra individuale
Pertoll Froner Ingrid	64	165	91	89	81	45	83	89	70	98	875
GESAMT/SOMMA	64	165	91	89	81	45	83	89	70	98	875

RANGORDNUNG
GRADUATORIA

Liste alle Listen
lista tutte le liste
1 3

Die Freiheitlichen

SEKTION/SEZIONE KANDIDAT/CANDIDATO	1	2	3	4	5	6	7	8	9	10	pers. Wahlziffer cifra individuale
Gaiser Reinhard	13	25	17	21	10	25	20	20	20	12	183
GESAMT/SOMMA	13	25	17	21	10	25	20	20	20	12	183

RANGORDNUNG
GRADUATORIA

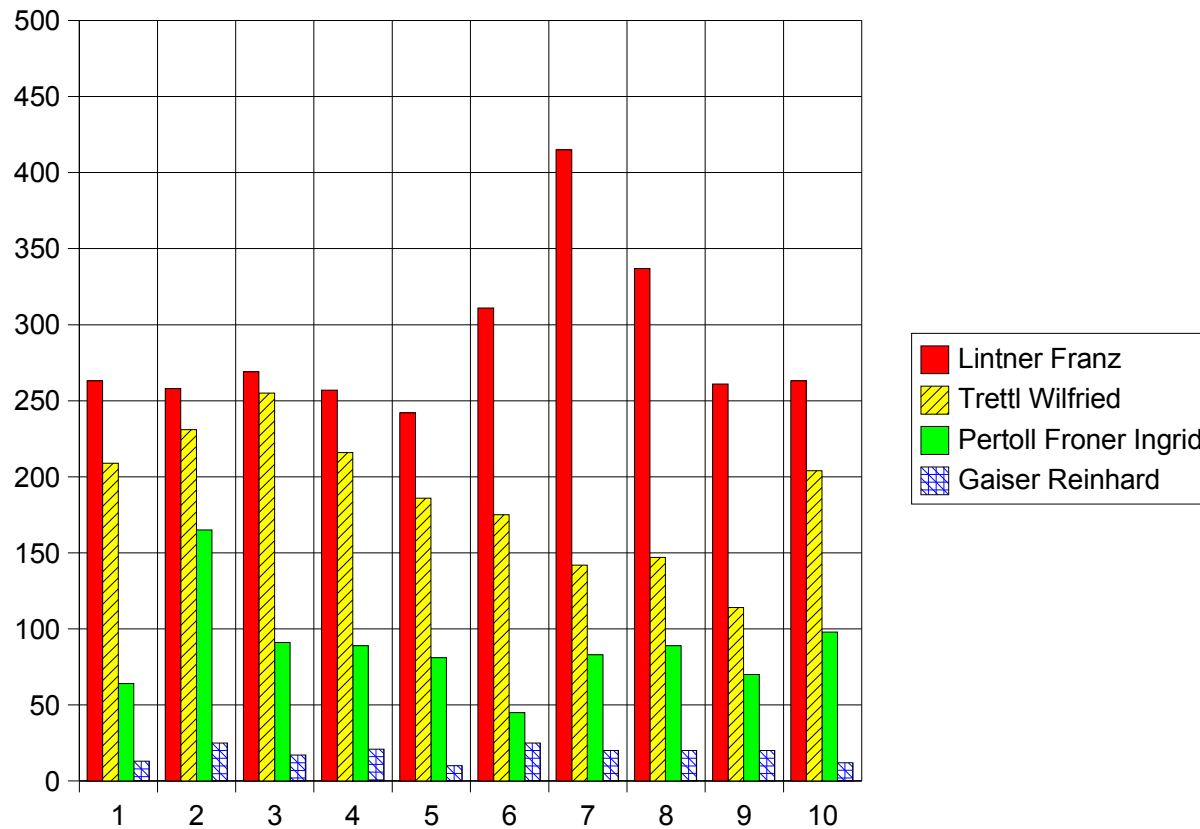
Liste alle Listen
lista tutte le liste
1 4

gültige/valide	584	755	675	621	568	608	765	648	536	689	6.449
weisse/bianche	56	102	107	136	107	101	120	79	83	135	1.026
ungültige/nulle	84	77	108	87	98	41	55	88	55	64	757
GESAMT/SOMMA	724	934	890	844	773	750	940	815	674	888	8.232

**Direktwahl des Bürgermeisters
und des Gemeinderates 2005
VORZUGSSTIMMEN BÜRGERMEISTER**

**Elezione diretta del Sindaco
e del Consiglio Comunale 2005
VOTI DI PREFERENZA SINDACO**

Stimmen (nur Listenführer)/Voti (solo capi lista)



**Direktwahl des Bürgermeisters
und des Gemeinderates 2005
VORZUGSSTIMMEN BÜRGERMEISTER %**

**Elezione diretta del Sindaco
e del Consiglio Comunale 2005
VOTI DI PREFERENZA SINDACO %**

Südtiroler Volkspartei

SEKTION/SEZIONE KANDIDAT/CANDIDATO	1	2	3	4	5	6	7	8	9	10	GESAMT SOMMA
Lintner Franz	36,33%	27,62%	30,22%	30,45%	31,31%	41,47%	44,15%	41,35%	38,72%	29,62%	34,94%
Brigl Josef	0,28%	0,86%	0,11%	0,36%	0,52%	0,13%	0,32%	0,61%	1,04%	1,80%	0,61%
Dellagiacoma Riffeser Erika	0,14%	0,11%	0,00%	0,00%	0,26%	0,00%	0,00%	0,37%	0,00%	0,11%	0,10%
Ebner Thomas	0,00%	0,32%	0,00%	0,00%	0,00%	0,00%	0,00%	0,25%	0,00%	0,23%	0,09%
Ebner Barbara	0,00%	0,00%	0,00%	0,00%	0,13%	0,00%	0,32%	0,00%	0,00%	0,23%	0,07%
Egger Johann (Hans)	0,00%	0,00%	0,11%	0,00%	0,13%	0,13%	0,21%	0,12%	0,30%	0,90%	0,19%
Eisenstecken Kleindienst Jolanda	0,00%	0,00%	0,00%	0,00%	0,00%	0,00%	0,00%	0,00%	0,00%	0,00%	0,00%
Faller Roland	0,00%	0,00%	0,00%	0,00%	0,00%	0,00%	0,00%	0,12%	0,00%	0,00%	0,01%
Felderer Heidi	0,00%	0,11%	0,00%	0,00%	0,00%	0,13%	0,00%	0,12%	0,00%	0,11%	0,05%
Gasser Rainer	0,00%	0,75%	1,12%	0,24%	0,39%	0,00%	0,64%	0,12%	0,00%	0,23%	0,38%
Giuliani Markus	0,00%	0,11%	0,00%	0,00%	0,00%	0,13%	0,11%	0,12%	0,00%	0,00%	0,05%
Gutgsell Rudolf	1,10%	2,36%	1,12%	0,59%	1,81%	1,87%	1,60%	0,12%	4,45%	4,95%	1,98%
Haller Artur	0,14%	0,11%	0,45%	0,47%	1,03%	1,07%	4,04%	0,98%	0,15%	0,00%	0,89%
Kössler Klemens	0,00%	0,00%	0,00%	0,00%	0,13%	0,00%	0,00%	0,00%	0,15%	0,00%	0,02%
Kössler Thaler Walburga (Wally)	0,28%	0,00%	0,11%	0,00%	0,26%	0,13%	0,64%	0,12%	0,15%	0,34%	0,21%
Ladurner Gerhart (Gert)	0,00%	0,43%	0,11%	0,12%	0,00%	0,13%	0,00%	0,12%	0,00%	0,00%	0,10%
Martini Nikolaus (Klaus)	0,00%	0,00%	0,00%	0,00%	0,00%	0,13%	0,00%	0,00%	0,00%	0,23%	0,04%
Mauracher Martin	0,00%	0,00%	0,00%	0,00%	0,00%	0,00%	0,00%	0,00%	0,15%	0,11%	0,02%
Meraner Edit	0,14%	0,11%	0,00%	0,00%	0,00%	0,00%	0,21%	0,12%	0,00%	0,00%	0,06%
Mitterer Tschimben Reinhilde	0,14%	0,00%	0,00%	0,00%	0,00%	0,00%	0,00%	0,00%	0,00%	0,45%	0,06%
Moser Bruno	0,14%	0,00%	0,11%	0,00%	0,00%	0,00%	0,00%	0,12%	1,48%	0,56%	0,22%
Pardatscher Peter	0,41%	0,11%	0,00%	0,00%	0,13%	0,00%	0,21%	0,12%	0,00%	0,00%	0,10%
Pertoll Stefan	0,00%	0,00%	0,00%	0,00%	0,00%	0,00%	0,11%	0,00%	0,00%	0,00%	0,01%

Direktwahl des Bürgermeisters
und des Gemeinderates 2005

VORZUGSSTIMMEN BÜRGERMEISTER %

Elezione diretta del Sindaco
e del Consiglio Comunale 2005
VOTI DI PREFERENZA SINDACO %

Pfeifer Michael	0,14%	0,11%	0,00%	0,12%	0,26%	0,00%	0,00%	0,00%	0,15%	0,11%	0,09%
Pichler Josef	0,00%	0,11%	0,00%	0,00%	0,13%	0,53%	0,00%	0,00%	0,00%	0,00%	0,07%
Pisoni Walter	0,28%	0,00%	0,22%	0,12%	0,13%	0,00%	0,11%	0,00%	0,00%	0,00%	0,09%
Pliger Manfred	0,97%	0,64%	0,34%	1,66%	0,52%	0,93%	0,32%	0,37%	0,30%	0,23%	0,62%
Plunger Georg	0,00%	0,00%	0,00%	0,00%	0,00%	0,00%	0,74%	0,00%	0,00%	0,11%	0,10%
Rautscher Paul	0,00%	0,00%	0,00%	0,00%	0,26%	0,00%	0,11%	0,00%	0,00%	0,00%	0,04%
Riegler Troger Ehrentraut (Traudl)	0,28%	0,86%	0,11%	0,47%	0,00%	0,00%	0,96%	0,00%	1,78%	1,69%	0,62%
Roner Günther	0,41%	0,00%	0,22%	0,00%	0,00%	0,00%	0,00%	1,96%	0,00%	0,00%	0,26%
Schmid Christoph	0,00%	0,11%	0,00%	0,00%	0,00%	0,00%	0,00%	0,00%	0,00%	0,00%	0,01%
Schmid Werner	0,00%	0,21%	0,00%	0,00%	0,00%	0,27%	0,00%	0,12%	0,00%	0,00%	0,06%
Schrentewein Thomas	0,00%	0,00%	0,00%	0,00%	0,00%	0,13%	0,11%	0,00%	0,30%	0,23%	0,07%
Schwarzer Giuliani Veronika	0,00%	0,11%	0,00%	0,00%	0,00%	0,40%	0,00%	0,12%	0,00%	0,00%	0,06%
Schweigkofler Seebacher Dorothea (Doris)	0,00%	0,21%	0,11%	0,36%	0,13%	0,40%	0,11%	0,12%	0,00%	0,00%	0,15%
Spitaler Adolf	0,00%	0,00%	0,22%	0,00%	0,13%	0,00%	0,00%	0,25%	0,00%	0,00%	0,06%
Stein Wolfgang	0,00%	0,21%	0,11%	0,00%	0,00%	0,00%	0,11%	0,00%	0,00%	0,00%	0,05%
Walcher Roland (Silbernagele)	0,00%	0,21%	0,11%	0,00%	0,00%	0,40%	0,00%	0,12%	0,00%	0,00%	0,09%
Waldthaler Philipp	0,00%	0,00%	0,11%	0,00%	0,00%	0,00%	0,00%	0,00%	0,00%	0,00%	0,01%
Weinrich Astrid	0,00%	0,00%	0,00%	0,00%	0,00%	0,00%	0,21%	0,12%	0,15%	0,00%	0,05%
GESAMT/SOMMA	41,16%	35,76%	35,06%	34,95%	37,65%	48,40%	55,32%	48,10%	49,26%	42,23%	42,66%

**Direktwahl des Bürgermeisters
und des Gemeinderates 2005
VORZUGSSTIMMEN BÜRGERMEISTER %**

**Elezione diretta del Sindaco
e del Consiglio Comunale 2005
VOTI DI PREFERENZA SINDACO %**

Bürgerliste Eppan

SEKTION/SEZIONE KANDIDAT/CANDIDATO	1	2	3	4	5	6	7	8	9	10	GESAMT SOMMA
Trettli Wilfried	28,87%	24,73%	28,65%	25,59%	24,06%	23,33%	15,11%	18,04%	16,91%	22,97%	22,83%
GESAMT/SOMMA	28,87%	24,73%	28,65%	25,59%	24,06%	23,33%	15,11%	18,04%	16,91%	22,97%	22,83%

Eppan Aktiv – Appiano Democratica

SEKTION/SEZIONE KANDIDAT/CANDIDATO	1	2	3	4	5	6	7	8	9	10	GESAMT SOMMA
Pertoll Froner Ingrid	8,84%	17,67%	10,22%	10,55%	10,48%	6,00%	8,83%	10,92%	10,39%	11,04%	10,63%
GESAMT/SOMMA	8,84%	17,67%	10,22%	10,55%	10,48%	6,00%	8,83%	10,92%	10,39%	11,04%	10,63%

Die Freiheitlichen

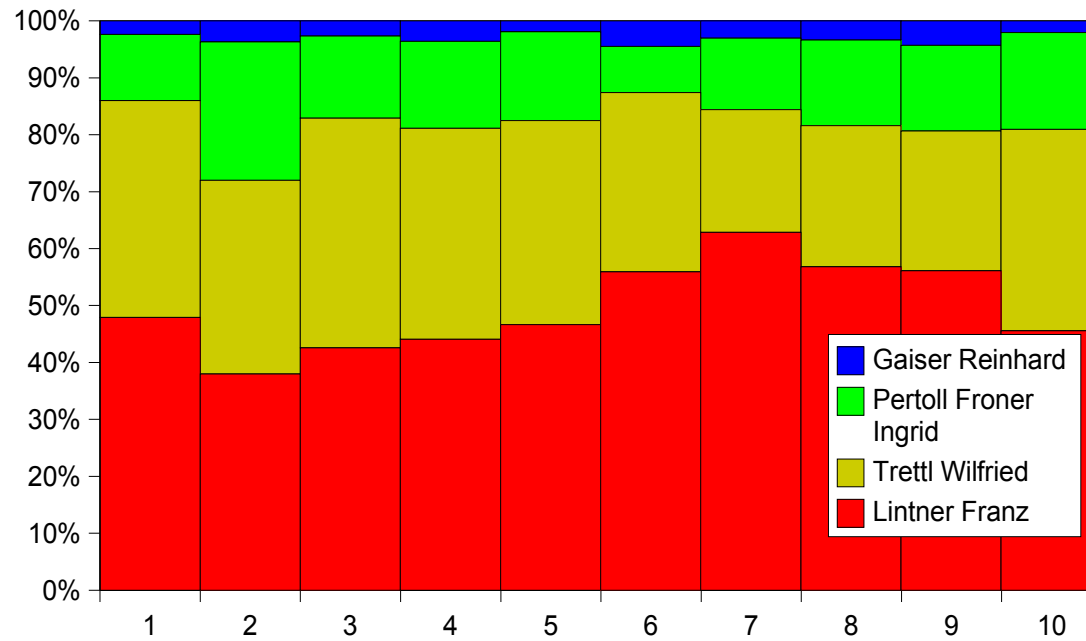
SEKTION/SEZIONE KANDIDAT/CANDIDATO	1	2	3	4	5	6	7	8	9	10	GESAMT SOMMA
Gaiser Reinhard	1,80%	2,68%	1,91%	2,49%	1,29%	3,33%	2,13%	2,45%	2,97%	1,35%	2,22%
GESAMT/SOMMA	1,80%	2,68%	1,91%	2,49%	1,29%	3,33%	2,13%	2,45%	2,97%	1,35%	2,22%

gültige/valide	80,66%	80,84%	75,84%	73,58%	73,48%	81,07%	81,38%	79,51%	79,53%	77,59%	78,34%
weisse/bianche	7,73%	10,92%	12,02%	16,11%	13,84%	13,47%	12,77%	9,69%	12,31%	15,20%	12,46%
un gültige/nulle	11,60%	8,24%	12,13%	10,31%	12,68%	5,47%	5,85%	10,80%	8,16%	7,21%	9,20%
GESAMT/SOMMA	100,00%	100,00%	100,00%	100,00%	100,00%	100,00%	100,00%	100,00%	100,00%	100,00%	100,00%

**Direktwahl des Bürgermeisters
und des Gemeinderates 2005**
VORZUGSSTIMMEN BÜRGERMEISTER %

**Elezione diretta del Sindaco
e del Consiglio Comunale 2005**
VOTI DI PREFERENZA SINDACO %

Stimmenanteil nur unter den Listenführern/Quota solo tra i capi lista

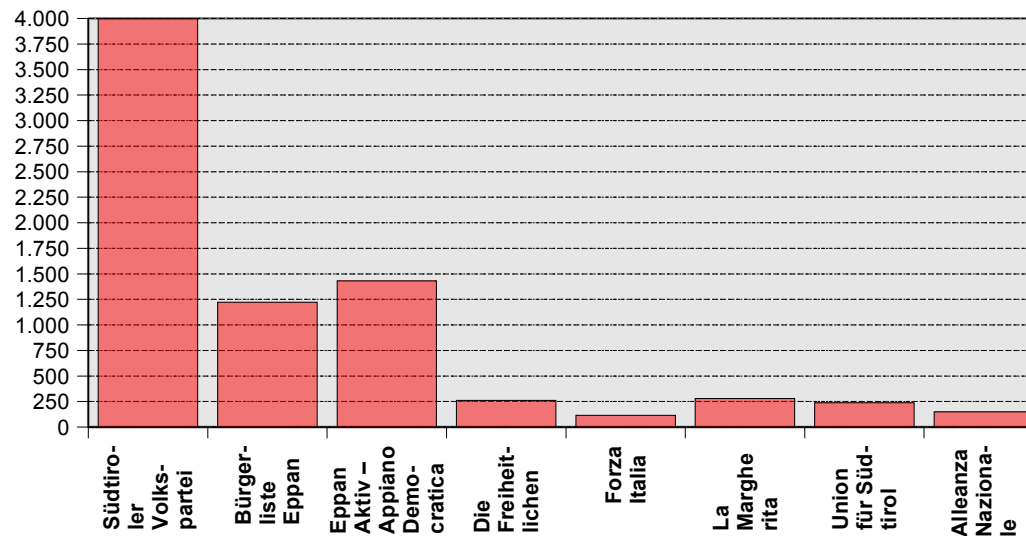


**Direktwahl des Bürgermeisters
und des Gemeinderates 2005
LISTENSTIMMEN GEMEINDERAT**

**Elezione diretta del Sindaco
e del Consiglio Comunale 2005
VOTI DI LISTA CONSIGLIO COMUNALE**

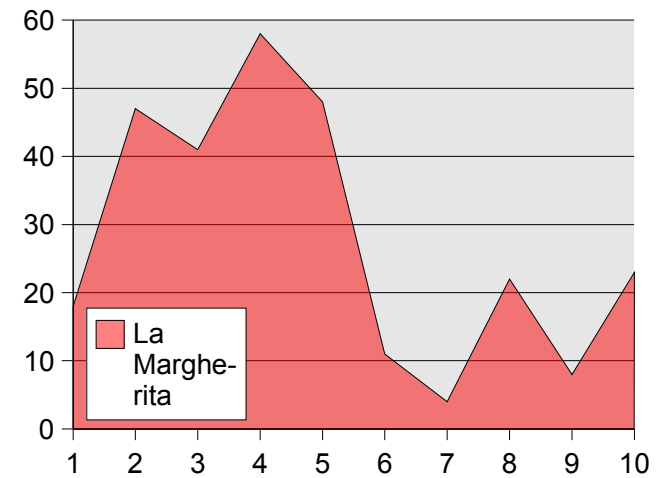
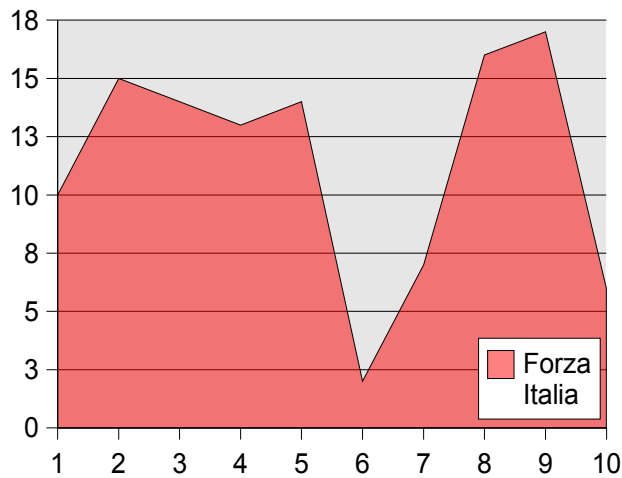
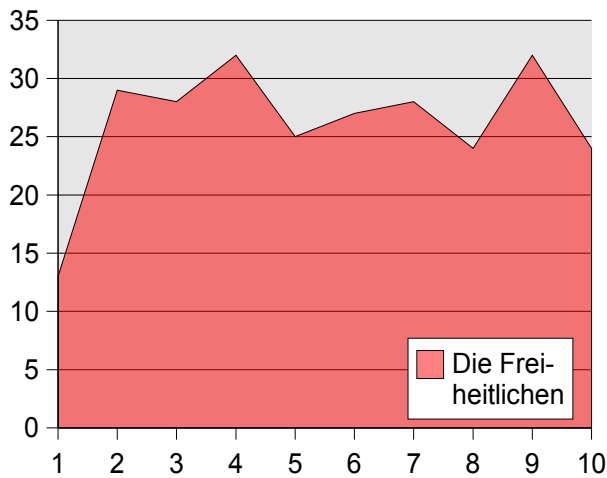
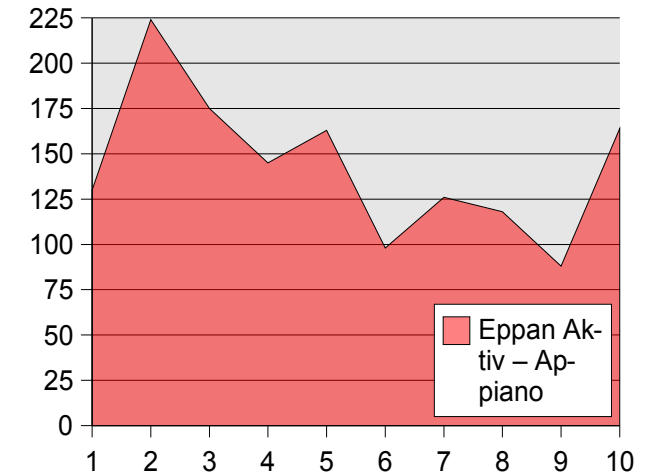
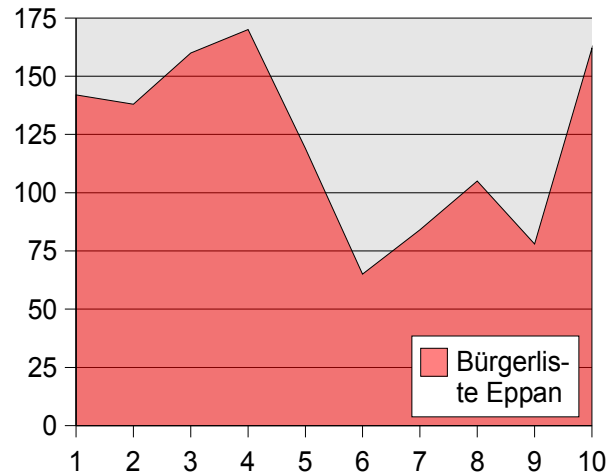
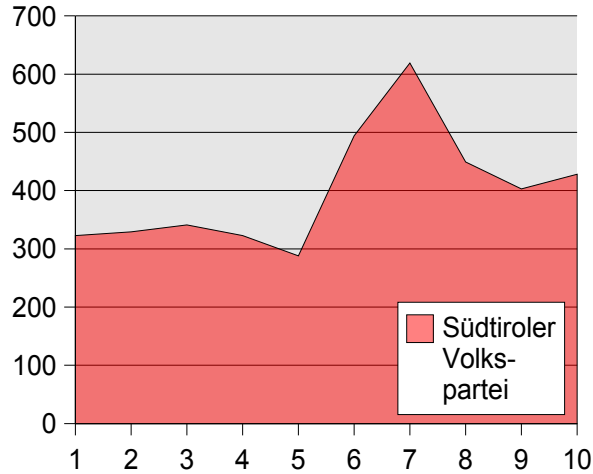
SEKTION/SEZIONE LISTE/LISTA	1	2	3	4	5	6	7	8	9	10	Listenwahlziffer cifra elett. di lista	RANGORDNUNG GRADUATORIA
Südtiroler Volkspartei	323	329	341	323	288	494	619	449	403	428	3.997	1
Bürgerliste Eppan	142	138	160	170	119	65	84	105	78	162	1.223	3
Eppan Aktiv – Appiano Democratica	130	224	175	145	163	98	126	118	88	164	1.431	2
Die Freiheitlichen	13	29	28	32	25	27	28	24	32	24	262	5
Forza Italia	10	15	14	13	14	2	7	16	17	6	114	8
La Margherita	18	47	41	58	48	11	4	22	8	23	280	4
Union für Südtirol	17	44	40	17	40	13	17	19	9	21	237	6
Alleanza Nazionale	17	32	20	17	17	2	5	24	3	11	148	7
gültige/valide	670	858	819	775	714	712	890	777	638	839	7.692	
weisse/bianche	29	29	22	24	32	21	21	12	18	29	237	
ungültige/nulle	25	47	49	45	27	17	29	26	18	20	303	
GESAMT/SOMMA	724	934	890	844	773	750	940	815	674	888	8.232	

Listenstimmen insgesamt
Totale dei voti di lista



**Direktwahl des Bürgermeisters
und des Gemeinderates 2005
LISTENSTIMMEN GEMEINDERAT**

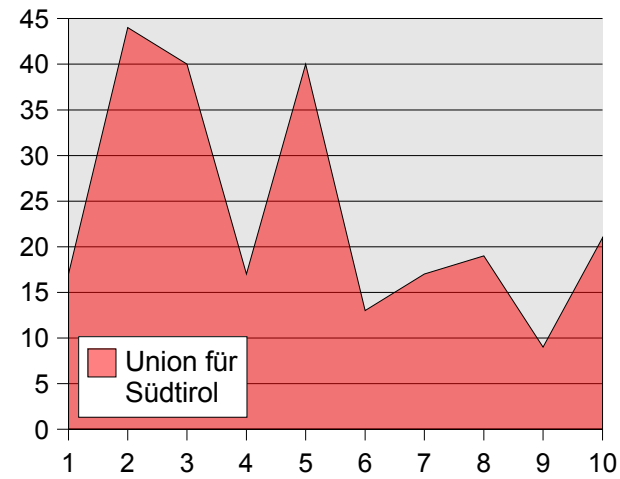
**Listenstimmen pro Sektion
Voti di lista per sezione**



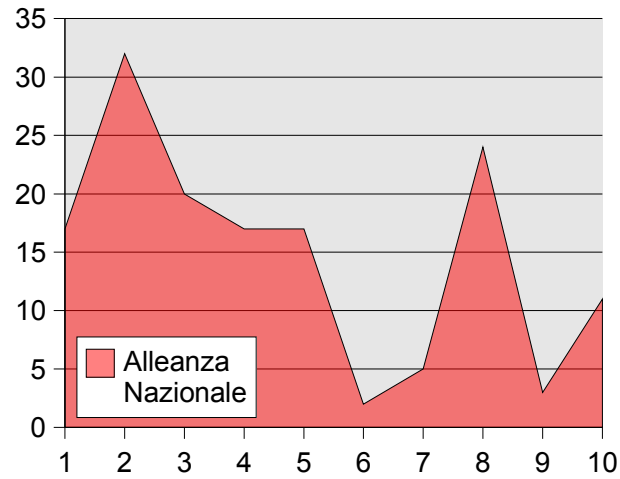
**Elezione diretta del Sindaco
e del Consiglio Comunale 2005
VOTI DI LISTA CONSIGLIO COMUNALE**

**Direktwahl des Bürgermeisters
und des Gemeinderates 2005
LISTENSTIMMEN GEMEINDERAT**

**Listenstimmen pro Sektion
Voti di lista per sezione**



**Elezione diretta del Sindaco
e del Consiglio Comunale 2005
VOTI DI LISTA CONSIGLIO COMUNALE**

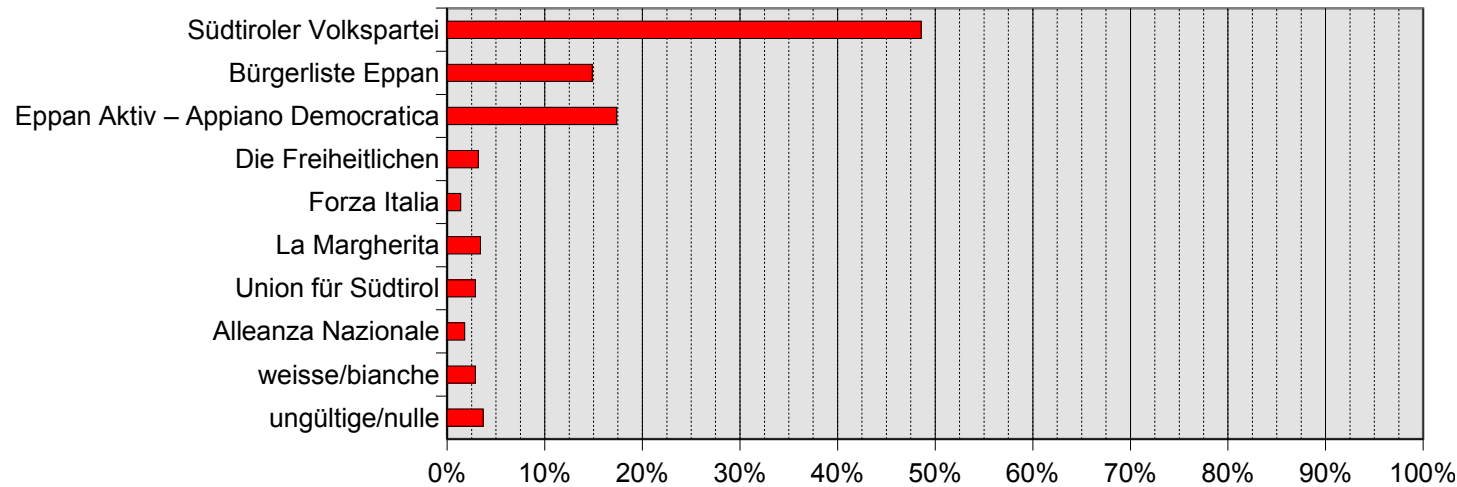


**Direktwahl des Bürgermeisters
und des Gemeinderates 2005
LISTENSTIMMEN GEMEINDERAT %**

**Elezione diretta del Sindaco
e del Consiglio Comunale 2005
VOTI DI LISTA CONSIGLIO COMUNALE %**

SEKTION/SEZIONE LISTE/LISTA	1	2	3	4	5	6	7	8	9	10	GESAMT SOMMA	RANGORDNUNG GRADUATORIA
Südtiroler Volkspartei	44,6%	35,2%	38,3%	38,3%	37,3%	65,9%	65,9%	55,1%	59,8%	48,2%	48,55%	1
Bürgerliste Eppan	19,6%	14,8%	18,0%	20,1%	15,4%	8,7%	8,9%	12,9%	11,6%	18,2%	14,86%	3
Eppan Aktiv – Appiano Democratica	18,0%	24,0%	19,7%	17,2%	21,1%	13,1%	13,4%	14,5%	13,1%	18,5%	17,38%	2
Die Freiheitlichen	1,8%	3,1%	3,1%	3,8%	3,2%	3,6%	3,0%	2,9%	4,7%	2,7%	3,18%	5
Forza Italia	1,4%	1,6%	1,6%	1,5%	1,8%	0,3%	0,7%	2,0%	2,5%	0,7%	1,38%	8
La Margherita	2,5%	5,0%	4,6%	6,9%	6,2%	1,5%	0,4%	2,7%	1,2%	2,6%	3,40%	4
Union für Südtirol	2,3%	4,7%	4,5%	2,0%	5,2%	1,7%	1,8%	2,3%	1,3%	2,4%	2,88%	6
Alleanza Nazionale	2,3%	3,4%	2,2%	2,0%	2,2%	0,3%	0,5%	2,9%	0,4%	1,2%	1,80%	7
gültige/valide	92,5%	91,9%	92,0%	91,8%	92,4%	94,9%	94,7%	95,3%	94,7%	94,5%	93,44%	
weisse/bianche	4,0%	3,1%	2,5%	2,8%	4,1%	2,8%	2,2%	1,5%	2,7%	3,3%	2,88%	
ungültige/nulle	3,5%	5,0%	5,5%	5,3%	3,5%	2,3%	3,1%	3,2%	2,7%	2,3%	3,68%	
GESAMT/SOMMA	100%	100%	100%	100%	100%	100%	100%	100%	100%	100%	100%	

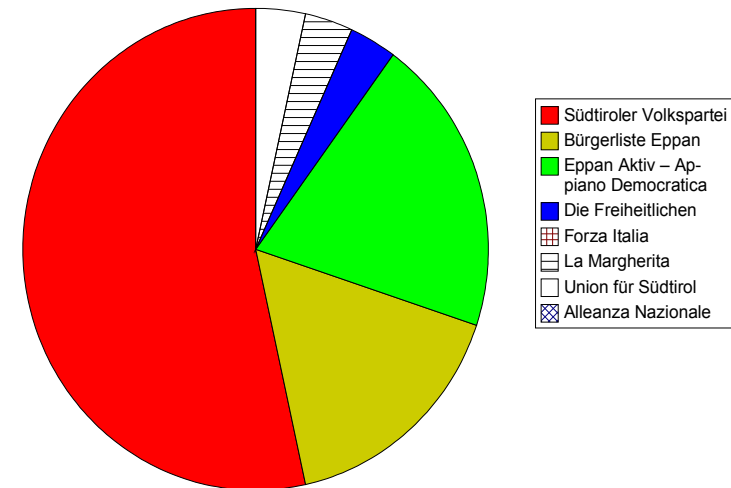
alle Stimmzettel/tutte le schede



**Direktwahl des Bürgermeisters
und des Gemeinderates 2005
ZUTEILUNG DER SITZE**

**Elezione diretta del Sindaco
e del Consiglio Comunale 2005
ATTRIBUZIONE DEI SEGGI**

SITZE/SEGGI LISTE/LISTA	Sitze seggi	Restsitze seggi residui	GESAMT SOMMA
Südtiroler Volkspartei	15	1	16
Bürgerliste Eppan	4	1	5
Eppan Aktiv – Appiano Democratica	5	1	6
Die Freiheitlichen	1	0	1
Forza Italia	0	0	0
La Margherita	1	0	1
Union für Südtirol	0	1	1
Alleanza Nazionale	0	0	0
GESAMT/SOMMA	26	4	30



Berechnung der Restsitze/Calcolo dei seggi residui

RESTITZE/SEGGI RESIDUI LISTE/LISTA	Listenwahlziffer cifra elett. di lista	Reststimmen voti residui	Listenverbindung liste collegate	"/1"	"/2"	"/3"	"/4"	"/5"	"/6"	"/7"
Südtiroler Volkspartei	3.997	157	157	157	78	52	39	31	26	22
Bürgerliste Eppan	1.223	199	199	199	99	66	49	39	33	28
Eppan Aktiv – Appiano Democratica	1.431	151	151	151	75	50	37	30	25	21
Die Freiheitlichen	262	6	243	243	121	81	60	48	40	34
Forza Italia	114	114	114	114	57	38	28	22	19	16
La Margherita	280	24	24	24	12	8	6	4	4	3
Union für Südtirol	237	237								
Alleanza Nazionale	148	148	148	148	74	49	37	29	24	21

Gesamtzahl gültige Stimmen	7.692	numero voti validi
Anzahl Ratsmitglieder	30	numero consiglieri
Wahlkoeffizient (Ganzzahl)	256	quoziente elettorale (numero intero)
zugewiesene Sitze	26	seggi attribuiti
Restsitze	4	seggi residui

N.B. Der Liste, die den Wahlkoeffizienten nicht erreicht hat, darf nicht mehr als ein Sitz zugeteilt werden.

N.B. Alla lista la quale non ha conseguito il quoziente elettorale non dovrà essere attribuito più di un seggio.

**Direktwahl des Bürgermeisters
und des Gemeinderates 2005
VORZUGSSTIMMEN GEMEINDERAT**

**Elezione diretta del Sindaco
e del Consiglio Comunale 2005
VOTI DI PREFERENZA CONSIGLIO COMUNALE**

LISTE/LISTA	SEKTION/SEZIONE KANDIDAT/CANDIDATO	1	2	3	4	5	6	7	8	9	10	pers. Wahlziffer cifra individuale	BM-Stimmen voti Sindaco	für Rangordnung per graduatoria	RANGORDNUNG GRADUATORIA		gewählt eletto	neuer Rat nuovo Consiglio
															Liste lista	alle Listen tutte le liste		
Südtiroler Volkspartei	Lintner Franz	29	38	21	32	18	16	17	25	22	26	244	2.876	2.876	1	1	ja/si	1
Südtiroler Volkspartei	Brigl Josef	3	19	7	15	9	2	7	9	72	50	193	50	193	23	31	nein/no	
Südtiroler Volkspartei	Dellagiacom Riffeser Erika	52	34	34	39	36	28	24	25	18	6	296	8	296	13	19	ja/si	19
Südtiroler Volkspartei	Ebner Thomas	12	19	22	37	21	8	7	7	0	7	140	7	140	33	45	nein/no	
Südtiroler Volkspartei	Ebner Barbara	0	5	4	5	1	9	68	7	4	9	112	6	112	36	55	nein/no	
Südtiroler Volkspartei	Egger Johann (Hans)	8	9	3	7	13	5	8	12	55	38	158	16	158	29	41	nein/no	
Südtiroler Volkspartei	Eisenstecken Kleindienst Jolanda	0	3	4	1	2	1	1	1	13	31	57	0	57	39	76	nein/no	
Südtiroler Volkspartei	Faller Roland	6	5	4	5	7	87	78	52	4	4	252	1	252	15	21	ja/si	21
Südtiroler Volkspartei	Felderer Heidi	10	14	10	7	2	30	58	35	8	16	190	4	190	25	33	nein/no	
Südtiroler Volkspartei	Gasser Rainer	21	40	35	29	19	10	21	14	11	23	223	31	223	19	25	nein/no	
Südtiroler Volkspartei	Giuliani Markus	25	15	13	22	5	80	13	8	3	2	186	4	186	26	34	nein/no	
Südtiroler Volkspartei	Gutgsell Rudolf	56	80	61	52	69	58	69	47	237	230	959	163	959	2	3	ja/si	3
Südtiroler Volkspartei	Haller Artur	17	34	45	34	44	56	111	76	8	19	444	73	444	4	7	ja/si	7
Südtiroler Volkspartei	Kössler Klemens	4	10	2	5	2	43	48	37	2	3	156	2	156	30	42	nein/no	
Südtiroler Volkspartei	Kössler Thaler Walburga (Wally)	29	20	6	18	11	62	75	49	16	21	307	17	307	11	16	ja/si	16
Südtiroler Volkspartei	Ladurner Gerhart (Gert)	12	27	15	8	17	21	40	16	6	8	170	8	170	27	38	nein/no	
Südtiroler Volkspartei	Martini Nikolaus (Klaus)	0	0	2	0	1	1	1	0	17	30	52	3	52	40	80	nein/no	
Südtiroler Volkspartei	Mauracher Martin	6	3	4	10	4	1	3	8	103	74	216	2	216	21	28	nein/no	
Südtiroler Volkspartei	Meraner Edit	3	13	7	5	5	5	5	5	8	5	61	5	61	38	74	nein/no	
Südtiroler Volkspartei	Mitterer Tschimben Reinhilde	2	11	4	2	4	3	6	3	35	57	127	5	127	34	48	nein/no	
Südtiroler Volkspartei	Moser Bruno	10	12	16	7	5	8	10	21	50	59	198	18	198	22	30	nein/no	
Südtiroler Volkspartei	Pardatscher Peter	85	44	50	30	13	42	76	24	9	18	391	8	391	7	11	ja/si	11
Südtiroler Volkspartei	Pertoll Stefan	8	7	3	8	3	40	139	27	5	5	245	1	245	16	22	ja/si	22
Südtiroler Volkspartei	Pfelfer Michael	9	16	12	35	34	11	7	13	9	10	156	7	156	30	42	nein/no	
Südtiroler Volkspartei	Pichler Josef	35	14	26	27	11	150	41	24	11	9	348	6	348	9	13	ja/si	13
Südtiroler Volkspartei	Pisoni Walter	6	10	11	9	4	3	2	1	4	1	51	7	51	41	81	nein/no	
Südtiroler Volkspartei	Pliger Manfred	61	53	38	46	40	22	14	20	7	9	310	51	310	10	15	ja/si	15
Südtiroler Volkspartei	Plunger Georg	16	9	10	6	3	70	127	48	3	8	300	8	300	12	17	ja/si	17
Südtiroler Volkspartei	Rautscher Paul	26	21	12	11	8	64	190	47	6	9	394	3	394	6	10	ja/si	10
Südtiroler Volkspartei	Riegler Troger Ehrentraut (Traudl)	34	29	35	20	29	33	36	57	134	186	593	51	593	3	6	ja/si	6
Südtiroler Volkspartei	Roner Günther	8	3	5	5	17	14	14	180	15	5	266	21	266	14	20	ja/si	20
Südtiroler Volkspartei	Schmid Christoph	20	13	21	14	8	72	46	20	5	7	226	1	226	18	24	nein/no	
Südtiroler Volkspartei	Schmid Werner	9	10	11	5	5	62	70	58	2	1	233	5	233	17	23	nein/no	
Südtiroler Volkspartei	Schrentwein Thomas	4	9	18	7	6	12	6	9	57	65	193	6	193	23	31	nein/no	
Südtiroler Volkspartei	Schwarzer Giuliani Veronika	35	23	24	32	13	81	124	61	16	21	430	5	430	5	8	ja/si	8
Südtiroler Volkspartei	Schweigkofler Seebacher Dorothea (Doris)	20	27	22	28	30	118	56	39	11	12	363	12	363	8	12	ja/si	12
Südtiroler Volkspartei	Spitaler Adolf	41	42	51	37	20	9	10	5	4	3	222	5	222	20	26	nein/no	
Südtiroler Volkspartei	Stein Wolfgang	6	15	12	8	11	4	0	4	2	2	64	4	64	37	73	nein/no	
Südtiroler Volkspartei	Walcher Roland (Silbernagele)	9	10	9	15	21	37	23	16	3	10	153	7	153	32	44	nein/no	
Südtiroler Volkspartei	Waldthaler Philipp	21	22	40	9	6	18	11	20	8	8	163	1	163	28	40	nein/no	
Südtiroler Volkspartei	Weinrich Astrid	7	12	2	6	3	11	30	27	9	8	115	4	115	35	52	nein/no	
GESAMT/SOMMA		765	800	731	698	580	1.407	1.692	1.157	1.012	1.115	9.957						

**Direktwahl des Bürgermeisters
und des Gemeinderates 2005
VORZUGSSTIMMEN GEMEINDERAT**

**Elezione diretta del Sindaco
e del Consiglio Comunale 2005
VOTI DI PREFERENZA CONSIGLIO COMUNALE**

LISTE/LISTA	SEKTION/SEZIONE KANDIDAT/CANDIDATO	1	2	3	4	5	6	7	8	9	10	pers. Wahlziffer cifra individuale	BM-Stimmen voti Sindaco	für Rangordnung per graduatoria	RANGORDNUNG GRADUATORIA		RANGORDNUNG GRADUATORIA	
															Liste lista	alle Listen tutte le liste	gewählt eletto	neuer Rat nuovo Consiglio
Bürgerliste Eppan	Trettl Wilfried	76	71	83	85	62	34	29	30	29	71	570	1.879	1.879	1	2	ja/si	2
Bürgerliste Eppan	Folie Konrad	13	20	14	13	8	10	10	20	6	11	125		125	8	49	nein/no	
Bürgerliste Eppan	Hell Christine	24	17	9	34	13	10	12	21	8	23	171		171	7	37	nein/no	
Bürgerliste Eppan	Hofer Larcher Monika	42	44	48	46	21	20	21	41	23	31	337		337	2	14	ja/si	14
Bürgerliste Eppan	Kager Jochen	22	16	19	23	15	16	34	33	14	24	216		216	5	28	ja/si	24
Bürgerliste Eppan	Kofler Hansjörg	17	26	12	29	7	5	6	7	6	9	124		124	9	50	nein/no	
Bürgerliste Eppan	Larcher Roland	41	27	23	25	21	12	15	26	8	24	222		222	4	26	ja/si	23
Bürgerliste Eppan	Mathà Johann (Hannes)	14	3	9	7	2	1	1	4	21	39	101		101	11	60	nein/no	
Bürgerliste Eppan	Meraner Markus	11	13	13	18	7	2	4	6	3	13	90		90	13	65	nein/no	
Bürgerliste Eppan	Ortler Siegfried	13	10	17	16	14	3	6	10	22	65	176		176	6	36	nein/no	
Bürgerliste Eppan	Pichler Martin	7	7	16	6	9	2	3	6	5	12	73		73	14	69	nein/no	
Bürgerliste Eppan	Pedoth Marc	5	16	13	24	23	4	2	6	0	2	95		95	12	64	nein/no	
Bürgerliste Eppan	Tschigg Helmut	53	39	50	32	25	16	17	18	5	42	297		297	3	18	ja/si	18
Bürgerliste Eppan	Werth Irma	4	11	6	11	10	3	8	7	16	33	109		109	10	58	nein/no	
GESAMT/SOMMA		342	320	332	369	237	138	168	235	166	399	2.706						

**Direktwahl des Bürgermeisters
und des Gemeinderates 2005
VORZUGSSTIMMEN GEMEINDERAT**
**Elezione diretta del Sindaco
e del Consiglio Comunale 2005
VOTI DI PREFERENZA CONSIGLIO COMUNALE**

LISTE/LISTA	SEKTION/SEZIONE KANDIDAT/CANDIDATO	1	2	3	4	5	6	7	8	9	10	pers. Wahlziffer cifra individuale	BM-Stimmen voti Sindaco	für Rangordnung per graduatoria	RANGORDNUNG GRADUATORIA		gewählt eletto	neuer Rat nuovo Consiglio
															Liste lista	alle Listen tutte le liste		
Eppan Aktiv – Appiano Democratica	Pertoll Froner Ingrid	22	39	30	33	16	7	26	15	17	25	230	875	875	1	4	ja/si	4
Eppan Aktiv – Appiano Democratica	Corrà Sergio	23	82	56	37	54	20	19	28	23	54	396		396	3	9	ja/si	9
Eppan Aktiv – Appiano Democratica	Mayr Jürgen	9	34	4	11	12	6	6	2	3	11	98		98	12	63	nein/no	
Eppan Aktiv – Appiano Democratica	Caresia Stefano	5	18	6	3	15	0	5	3	3	22	80		80	15	68	nein/no	
Eppan Aktiv – Appiano Democratica	Von Mörl Lucia	11	18	7	5	6	7	9	5	5	10	83		83	14	67	nein/no	
Eppan Aktiv – Appiano Democratica	Pertoll Richard	7	26	9	16	13	16	20	14	4	13	138		138	5	46	ja/si	27
Eppan Aktiv – Appiano Democratica	Von Wohlgemuth Marta	11	11	3	9	8	18	21	18	8	6	113		113	8	54	nein/no	
Eppan Aktiv – Appiano Democratica	Simoni Andrea	5	12	4	2	11	0	0	6	1	8	49		49	19	82	nein/no	
Eppan Aktiv – Appiano Democratica	Mair Andreas	1	2	1	1	1	1	0	1	5	7	20		20	28	103	nein/no	
Eppan Aktiv – Appiano Democratica	Rizzardi Silvana	2	5	5	3	3	3	1	3	3	3	31		31	25	96	nein/no	
Eppan Aktiv – Appiano Democratica	Kager Thomas	11	9	8	3	5	4	3	9	20	31	103		103	10	59	nein/no	
Eppan Aktiv – Appiano Democratica	Dal Prà Giorgio	4	8	3	3	5	0	1	4	2	5	35		35	23	94	nein/no	
Eppan Aktiv – Appiano Democratica	Wieser Kurt	6	7	4	2	4	3	2	4	5	10	47		47	21	84	nein/no	
Eppan Aktiv – Appiano Democratica	Spitaler Daniela	11	16	9	7	3	8	5	6	7	14	86		86	13	66	nein/no	
Eppan Aktiv – Appiano Democratica	Pe Marco	14	12	12	4	9	3	4	2	1	5	66		66	17	72	nein/no	
Eppan Aktiv – Appiano Democratica	Klotz Caroline	13	19	16	14	17	4	8	5	9	17	122		122	7	51	nein/no	
Eppan Aktiv – Appiano Democratica	Blasiol Arcangelo	2	9	4	2	6	2	0	1	1	2	29		29	26	98	nein/no	
Eppan Aktiv – Appiano Democratica	Kager Armin	14	9	12	5	6	18	28	35	15	28	170		170	4	38	ja/si	26
Eppan Aktiv – Appiano Democratica	Manca Marcellino	2	5	1	2	3	4	1	0	1	2	21		21	27	102	nein/no	
Eppan Aktiv – Appiano Democratica	Schweigkofler Stephan	6	7	5	2	1	13	16	7	2	10	69		69	16	71	nein/no	
Eppan Aktiv – Appiano Democratica	Pertoll Andreas	7	10	8	6	3	18	29	16	5	8	110		110	9	57	nein/no	
Eppan Aktiv – Appiano Democratica	Fratucello Massimo	1	11	2	3	15	3	1	0	0	2	38		38	22	93	nein/no	
Eppan Aktiv – Appiano Democratica	Nagler Erich	0	1	1	1	0	0	1	1	0	1	6		6	29	109	nein/no	
Eppan Aktiv – Appiano Democratica	Egger Erwin	4	9	6	4	5	1	2	11	1	6	49		49	19	82	nein/no	
Eppan Aktiv – Appiano Democratica	Runggatscher Ivan	15	24	11	10	17	8	12	13	5	22	137		137	6	47	ja/si	28
Eppan Aktiv – Appiano Democratica	Morandell Roland	5	8	0	3	6	5	2	3	0	3	35		35	23	94	nein/no	
Eppan Aktiv – Appiano Democratica	Steinegger Benno	8	17	8	3	4	2	3	1	2	12	60		60	18	75	nein/no	
Eppan Aktiv – Appiano Democratica	Sedda Robertino	0	3	0	0	0	0	0	0	0	0	3		3	30	110	nein/no	
Eppan Aktiv – Appiano Democratica	Frigato Mauro	6	21	9	5	17	1	6	10	10	16	101		101	11	60	nein/no	
Eppan Aktiv – Appiano Democratica	Franceschini Christof	63	82	71	57	66	50	68	69	48	67	641		641	2	5	ja/si	5
GESAMT/SOMMA		288	534	315	256	331	225	299	292	206	420	3.166						

LISTE/LISTA	SEKTION/SEZIONE KANDIDAT/CANDIDATO	1	2	3	4	5	6	7	8	9	10	pers. Wahlziffer cifra individuale	BM-Stimmen voti Sindaco	für Rangordnung per graduatoria	RANGORDNUNG GRADUATORIA		gewählt eletto	neuer Rat nuovo Consiglio
															Liste lista	alle Listen tutte le liste		
Die Freiheitlichen	Gaiser Reinhard	7	22	15	17	8	18	14	12	20	9	142	183	183	1	35	ja/si	25
Die Freiheitlichen	Pertoll Trebo Martha	0	7	0	4	1	4	3	2	4	3	28		28	8	100	nein/no	
Die Freiheitlichen	Kerschbaumer Walter	0	5	2	1	0	4	3	0	13	11	39		39	5	91	nein/no	
Die Freiheitlichen	Heidegger Franz	1	11	4	7	5	4	1	4	11	5	53		53	3	79	nein/no	
Die Freiheitlichen	Schwiebacher Andreas	3	2	1	1	1	7	4	4	6	1	30		30	6	97	nein/no	
Die Freiheitlichen	Pircher Katharina	0	7	2	4	0	6	2	2	6	0	29		29	7	98	nein/no	
Die Freiheitlichen	Stampfer Christian	4	8	4	13	3	3	3	2	6	0	46		46	4	85	nein/no	
Die Freiheitlichen	Hechensteiner Ivo (ind./unab.)	2	7	6	6	0	8	7	9	10	0	55		55	2	78	nein/no	
GESAMT/SOMMA		17	69	34	53	18	54	37	35	76	29	422						

**Direktwahl des Bürgermeisters
und des Gemeinderates 2005
VORZUGSSTIMMEN GEMEINDERAT**

**Elezione diretta del Sindaco
e del Consiglio Comunale 2005
VOTI DI PREFERENZA CONSIGLIO COMUNALE**

LISTE/LISTA	SEKTION/SEZIONE KANDIDAT/CANDIDATO	1	2	3	4	5	6	7	8	9	10	pers. Wahlziffer cifra individuale	BM-Stimmen voti Sindaco	für Rangordnung per graduatoria	RANGORDNUNG GRADUATORIA		RANGORDNUNG GRADUATORIA	
															Liste lista	alle Listen tutte le liste	gewählt eletto	neuer Rat nuovo Consiglio
Forza Italia	Tomasì Giovanni	2	9	6	5	2	1	2	4	10	3	44		44	1	88	nein/no	
Forza Italia	Froncillo Anna	0	1	2	2	1	0	0	1	1	0	8		8	3	107	nein/no	
Forza Italia	Lechner Roberto	0	2	2	2	0	0	0	2	1	0	9		9	2	106	nein/no	
GESAMT/SOMMA		2	12	10	9	3	1	2	7	12	3	61						

LISTE/LISTA	SEKTION/SEZIONE KANDIDAT/CANDIDATO	1	2	3	4	5	6	7	8	9	10	pers. Wahlziffer cifra individuale	BM-Stimmen voti Sindaco	für Rangordnung per graduatoria	RANGORDNUNG GRADUATORIA		RANGORDNUNG GRADUATORIA	
															Liste lista	alle Listen tutte le liste	gewählt eletto	neuer Rat nuovo Consiglio
La Margherita	Zanotelli Sergio	5	21	18	23	21	9	1	6	0	8	112		112	1	55	ja/sì	30
La Margherita	Peruzzo Luciano	7	14	13	19	12	1	0	3	1	3	73		73	2	69	nein/no	
La Margherita	Longhin Ildegonda (Hilde)	3	7	5	4	8	8	0	2	0	3	40		40	5	90	nein/no	
La Margherita	Bagnara Alessandro	2	8	10	1	5	7	0	1	0	8	42		42	4	89	nein/no	
La Margherita	Tosi Mauro	1	5	4	1	4	5	0	4	0	4	28		28	6	100	nein/no	
La Margherita	Paternoster Diego	2	14	3	17	1	0	0	1	2	5	45		45	3	86	nein/no	
La Margherita	Willi Enrico	2	5	8	2	2	0	0	1	0	0	20		20	7	103	nein/no	
GESAMT/SOMMA		22	74	61	67	53	30	1	18	3	31	360						

LISTE/LISTA	SEKTION/SEZIONE KANDIDAT/CANDIDATO	1	2	3	4	5	6	7	8	9	10	pers. Wahlziffer cifra individuale	BM-Stimmen voti Sindaco	für Rangordnung per graduatoria	RANGORDNUNG GRADUATORIA		RANGORDNUNG GRADUATORIA	
															Liste lista	alle Listen tutte le liste	gewählt eletto	neuer Rat nuovo Consiglio
Union für Südtirol	Gall Piazzon Ingrid	3	15	9	0	6	1	2	0	2	1	39		39	4	91	nein/no	
Union für Südtirol	Meraner Pircher Luise	9	24	17	5	24	4	5	6	4	3	101		101	2	60	nein/no	
Union für Südtirol	Oberhofer Bernhard	2	10	8	0	11	2	5	1	3	3	45		45	3	86	nein/no	
Union für Südtirol	Spitaler Albert	10	25	23	8	14	6	7	7	6	8	114		114	1	53	ja/sì	29
GESAMT/SOMMA		24	74	57	13	55	13	19	14	15	15	299						

LISTE/LISTA	SEKTION/SEZIONE KANDIDAT/CANDIDATO	1	2	3	4	5	6	7	8	9	10	pers. Wahlziffer cifra individuale	BM-Stimmen voti Sindaco	für Rangordnung per graduatoria	RANGORDNUNG GRADUATORIA		RANGORDNUNG GRADUATORIA	
															Liste lista	alle Listen tutte le liste	gewählt eletto	neuer Rat nuovo Consiglio
Alleanza Nazionale	Tonioni Tamara	5	13	4	9	6	1	4	7	2	6	57		57	1	76	nein/no	
Alleanza Nazionale	Ruffinengo Elena	3	2	0	0	0	0	1	2	0	3	11		11	2	105	nein/no	
Alleanza Nazionale	Bortolameolli Franco	2	0	1	0	1	0	0	3	0	1	8		8	3	107	nein/no	
GESAMT/SOMMA		10	15	5	9	7	1	5	12	2	10	76						

**Direktwahl des Bürgermeisters
und des Gemeinderates 2005
VORZUGSSTIMMEN GEMEINDERAT %**

**Elezione diretta del Sindaco
e del Consiglio Comunale 2005
VOTI DI PREFERENZA CONSIGLIO COMUNALE %**

Anteil an ALLEN
gültigen Stimmen

LISTE/LISTA	SEKTION/SEZIONE KANDIDAT/CANDIDATO	1	2	3	4	5	6	7	8	9	10	GESAMT SOMMA	Percentuale su
													TUTTI i voti validi
Südtiroler Volkspartei	Lintner Franz	3,8%	4,8%	2,9%	4,6%	3,1%	1,1%	1,0%	2,2%	2,2%	2,3%	2,45%	1,43%
Südtiroler Volkspartei	Brigl Josef	0,4%	2,4%	1,0%	2,1%	1,6%	0,1%	0,4%	0,8%	7,1%	4,5%	1,94%	1,13%
Südtiroler Volkspartei	Dellagiacoma Riffeser Erika	6,8%	4,3%	4,7%	5,6%	6,2%	2,0%	1,4%	2,2%	1,8%	0,5%	2,97%	1,74%
Südtiroler Volkspartei	Ebner Thomas	1,6%	2,4%	3,0%	5,3%	3,6%	0,6%	0,4%	0,6%	0,0%	0,6%	1,41%	0,82%
Südtiroler Volkspartei	Ebner Barbara	0,0%	0,6%	0,5%	0,7%	0,2%	0,6%	4,0%	0,6%	0,4%	0,8%	1,12%	0,66%
Südtiroler Volkspartei	Egger Johann (Hans)	1,0%	1,1%	0,4%	1,0%	2,2%	0,4%	0,5%	1,0%	5,4%	3,4%	1,59%	0,93%
Südtiroler Volkspartei	Eisenstecken Kleindienst Jolanda	0,0%	0,4%	0,5%	0,1%	0,3%	0,1%	0,1%	0,1%	1,3%	2,8%	0,57%	0,33%
Südtiroler Volkspartei	Faller Roland	0,8%	0,6%	0,5%	0,7%	1,2%	6,2%	4,6%	4,5%	0,4%	0,4%	2,53%	1,48%
Südtiroler Volkspartei	Felderer Heidi	1,3%	1,8%	1,4%	1,0%	0,3%	2,1%	3,4%	3,0%	0,8%	1,4%	1,91%	1,11%
Südtiroler Volkspartei	Gasser Rainer	2,7%	5,0%	4,8%	4,2%	3,3%	0,7%	1,2%	1,2%	1,1%	2,1%	2,24%	1,31%
Südtiroler Volkspartei	Giuliani Markus	3,3%	1,9%	1,8%	3,2%	0,9%	5,7%	0,8%	0,7%	0,3%	0,2%	1,87%	1,09%
Südtiroler Volkspartei	Gutgsell Rudolf	7,3%	10,0%	8,3%	7,4%	11,9%	4,1%	4,1%	4,1%	23,4%	20,6%	9,63%	5,63%
Südtiroler Volkspartei	Haller Artur	2,2%	4,3%	6,2%	4,9%	7,6%	4,0%	6,6%	6,6%	0,8%	1,7%	4,46%	2,60%
Südtiroler Volkspartei	Kössler Klemens	0,5%	1,3%	0,3%	0,7%	0,3%	3,1%	2,8%	3,2%	0,2%	0,3%	1,57%	0,92%
Südtiroler Volkspartei	Kössler Thaler Walburga (Wally)	3,8%	2,5%	0,8%	2,6%	1,9%	4,4%	4,4%	4,2%	1,6%	1,9%	3,08%	1,80%
Südtiroler Volkspartei	Ladurner Gerhart (Gert)	1,6%	3,4%	2,1%	1,1%	2,9%	1,5%	2,4%	1,4%	0,6%	0,7%	1,71%	1,00%
Südtiroler Volkspartei	Martini Nikolaus (Klaus)	0,0%	0,0%	0,3%	0,0%	0,2%	0,1%	0,1%	0,0%	1,7%	2,7%	0,52%	0,31%
Südtiroler Volkspartei	Mauracher Martin	0,8%	0,4%	0,5%	1,4%	0,7%	0,1%	0,2%	0,7%	10,2%	6,6%	2,17%	1,27%
Südtiroler Volkspartei	Meraner Edit	0,4%	1,6%	1,0%	0,7%	0,9%	0,4%	0,3%	0,4%	0,8%	0,4%	0,61%	0,36%
Südtiroler Volkspartei	Mitterer Tschimben Reinhilde	0,3%	1,4%	0,5%	0,3%	0,7%	0,2%	0,4%	0,3%	3,5%	5,1%	1,28%	0,74%
Südtiroler Volkspartei	Moser Bruno	1,3%	1,5%	2,2%	1,0%	0,9%	0,6%	0,6%	1,8%	4,9%	5,3%	1,99%	1,16%
Südtiroler Volkspartei	Pardatscher Peter	11,1%	5,5%	6,8%	4,3%	2,2%	3,0%	4,5%	2,1%	0,9%	1,6%	3,93%	2,29%
Südtiroler Volkspartei	Pertoll Stefan	1,0%	0,9%	0,4%	1,1%	0,5%	2,8%	8,2%	2,3%	0,5%	0,4%	2,46%	1,44%
Südtiroler Volkspartei	Pfeifer Michael	1,2%	2,0%	1,6%	5,0%	5,9%	0,8%	0,4%	1,1%	0,9%	0,9%	1,57%	0,92%
Südtiroler Volkspartei	Pichler Josef	4,6%	1,8%	3,6%	3,9%	1,9%	10,7%	2,4%	2,1%	1,1%	0,8%	3,50%	2,04%
Südtiroler Volkspartei	Pisoni Walter	0,8%	1,3%	1,5%	1,3%	0,7%	0,2%	0,1%	0,1%	0,4%	0,1%	0,51%	0,30%
Südtiroler Volkspartei	Pliger Manfred	8,0%	6,6%	5,2%	6,6%	6,9%	1,6%	0,8%	1,7%	0,7%	0,8%	3,11%	1,82%
Südtiroler Volkspartei	Plunger Georg	2,1%	1,1%	1,4%	0,9%	0,5%	5,0%	7,5%	4,1%	0,3%	0,7%	3,01%	1,76%
Südtiroler Volkspartei	Rautscher Paul	3,4%	2,6%	1,6%	1,6%	1,4%	4,5%	11,2%	4,1%	0,6%	0,8%	3,96%	2,31%
Südtiroler Volkspartei	Riegler Troger Ehrentraut (Traudl)	4,4%	3,6%	4,8%	2,9%	5,0%	2,3%	2,1%	4,9%	13,2%	16,7%	5,96%	3,48%
Südtiroler Volkspartei	Roner Günther	1,0%	0,4%	0,7%	0,7%	2,9%	1,0%	0,8%	15,6%	1,5%	0,4%	2,67%	1,56%
Südtiroler Volkspartei	Schmid Christoph	2,6%	1,6%	2,9%	2,0%	1,4%	5,1%	2,7%	1,7%	0,5%	0,6%	2,27%	1,33%
Südtiroler Volkspartei	Schmid Werner	1,2%	1,3%	1,5%	0,7%	0,9%	4,4%	4,1%	5,0%	0,2%	0,1%	2,34%	1,37%
Südtiroler Volkspartei	Schrentewein Thomas	0,5%	1,1%	2,5%	1,0%	1,0%	0,9%	0,4%	0,8%	5,6%	5,8%	1,94%	1,13%
Südtiroler Volkspartei	Schwarzer Giuliani Veronika	4,6%	2,9%	3,3%	4,6%	2,2%	5,8%	7,3%	5,3%	1,6%	1,9%	4,32%	2,52%
Südtiroler Volkspartei	Schweigkofler Seebacher Dorothea (Doris)	2,6%	3,4%	3,0%	4,0%	5,2%	8,4%	3,3%	3,4%	1,1%	1,1%	3,65%	2,13%
Südtiroler Volkspartei	Spitaler Adolf	5,4%	5,3%	7,0%	5,3%	3,4%	0,6%	0,6%	0,4%	0,4%	0,3%	2,23%	1,30%

Direktwahl des Bürgermeisters
und des Gemeinderates 2005Elezioni dirette del Sindaco
e del Consiglio Comunale 2005

VORZUGSSTIMMEN GEMEINDERAT %

VOTI DI PREFERENZA CONSIGLIO COMUNALE %

Südtiroler Volkspartei	Stein Wolfgang	0,8%	1,9%	1,6%	1,1%	1,9%	0,3%	0,0%	0,3%	0,2%	0,2%	0,64%
Südtiroler Volkspartei	Walcher Roland (Silbernagele)	1,2%	1,3%	1,2%	2,1%	3,6%	2,6%	1,4%	1,4%	0,3%	0,9%	1,54%
Südtiroler Volkspartei	Waldthaler Philipp	2,7%	2,8%	5,5%	1,3%	1,0%	1,3%	0,7%	1,7%	0,8%	0,7%	1,64%
Südtiroler Volkspartei	Weinrich Astrid	0,9%	1,5%	0,3%	0,9%	0,5%	0,8%	1,8%	2,3%	0,9%	0,7%	1,15%
GESAMT/SOMMA		100%	100%	100%	100%	100%	100%	100%	100%	100%	100%	100%

58,41%

Anteil an ALLEN
gültigen Stimmen

LISTE/LISTA	SEKTION/SEZIONE KANDIDAT/CANDIDATO											GESAMT SOMMA	
		1	2	3	4	5	6	7	8	9	10		
Bürgerliste Eppan	Trettl Wilfried	22,2%	22,2%	25,0%	23,0%	26,2%	24,6%	17,3%	12,8%	17,5%	17,8%	21,06%	3,34%
Bürgerliste Eppan	Folie Konrad	3,8%	6,3%	4,2%	3,5%	3,4%	7,2%	6,0%	8,5%	3,6%	2,8%	4,62%	0,73%
Bürgerliste Eppan	Hell Christine	7,0%	5,3%	2,7%	9,2%	5,5%	7,2%	7,1%	8,9%	4,8%	5,8%	6,32%	1,00%
Bürgerliste Eppan	Hofer Larcher Monika	12,3%	13,8%	14,5%	12,5%	8,9%	14,5%	12,5%	17,4%	13,9%	7,8%	12,45%	1,98%
Bürgerliste Eppan	Kager Jochen	6,4%	5,0%	5,7%	6,2%	6,3%	11,6%	20,2%	14,0%	8,4%	6,0%	7,98%	1,27%
Bürgerliste Eppan	Kofler Hansjörg	5,0%	8,1%	3,6%	7,9%	3,0%	3,6%	3,6%	3,0%	3,6%	2,3%	4,58%	0,73%
Bürgerliste Eppan	Larcher Roland	12,0%	8,4%	6,9%	6,8%	8,9%	8,7%	8,9%	11,1%	4,8%	6,0%	8,20%	1,30%
Bürgerliste Eppan	Mathà Johann (Hannes)	4,1%	0,9%	2,7%	1,9%	0,8%	0,7%	0,6%	1,7%	12,7%	9,8%	3,73%	0,59%
Bürgerliste Eppan	Meraner Markus	3,2%	4,1%	3,9%	4,9%	3,0%	1,4%	2,4%	2,6%	1,8%	3,3%	3,33%	0,53%
Bürgerliste Eppan	Ortler Siegfried	3,8%	3,1%	5,1%	4,3%	5,9%	2,2%	3,6%	4,3%	13,3%	16,3%	6,50%	1,03%
Bürgerliste Eppan	Pichler Martin	2,0%	2,2%	4,8%	1,6%	3,8%	1,4%	1,8%	2,6%	3,0%	3,0%	2,70%	0,43%
Bürgerliste Eppan	Pedoth Marc	1,5%	5,0%	3,9%	6,5%	9,7%	2,9%	1,2%	2,6%	0,0%	0,5%	3,51%	0,56%
Bürgerliste Eppan	Tschigg Helmut	15,5%	12,2%	15,1%	8,7%	10,5%	11,6%	10,1%	7,7%	3,0%	10,5%	10,98%	1,74%
Bürgerliste Eppan	Werth Irma	1,2%	3,4%	1,8%	3,0%	4,2%	2,2%	4,8%	3,0%	9,6%	8,3%	4,03%	0,64%
GESAMT/SOMMA		100%	100%	100%	100%	100%	100%	100%	100%	100%	100%	100%	15,87%

Percentuale su
TUTTI i voti validiAnteil an ALLEN
gültigen Stimmen

LISTE/LISTA	SEKTION/SEZIONE KANDIDAT/CANDIDATO											GESAMT SOMMA	
		1	2	3	4	5	6	7	8	9	10		
Eppan Aktiv – Appiano Democratica	Pertoll Froner Ingrid	7,6%	7,3%	9,5%	12,9%	4,8%	3,1%	8,7%	5,1%	8,3%	6,0%	7,26%	1,35%
Eppan Aktiv – Appiano Democratica	Corrà Sergio	8,0%	15,4%	17,8%	14,5%	16,3%	8,9%	6,4%	9,6%	11,2%	12,9%	12,51%	2,32%
Eppan Aktiv – Appiano Democratica	Mayr Jürgen	3,1%	6,4%	1,3%	4,3%	3,6%	2,7%	2,0%	0,7%	1,5%	2,6%	3,10%	0,57%
Eppan Aktiv – Appiano Democratica	Caresia Stefano	1,7%	3,4%	1,9%	1,2%	4,5%	0,0%	1,7%	1,0%	1,5%	5,2%	2,53%	0,47%
Eppan Aktiv – Appiano Democratica	Von Mörl Lucia	3,8%	3,4%	2,2%	2,0%	1,8%	3,1%	3,0%	1,7%	2,4%	2,4%	2,62%	0,49%
Eppan Aktiv – Appiano Democratica	Pertoll Richard	2,4%	4,9%	2,9%	6,3%	3,9%	7,1%	6,7%	4,8%	1,9%	3,1%	4,36%	0,81%
Eppan Aktiv – Appiano Democratica	Von Wohlgemuth Marta	3,8%	2,1%	1,0%	3,5%	2,4%	8,0%	7,0%	6,2%	3,9%	1,4%	3,57%	0,66%
Eppan Aktiv – Appiano Democratica	Simoni Andrea	1,7%	2,2%	1,3%	0,8%	3,3%	0,0%	0,0%	2,1%	0,5%	1,9%	1,55%	0,29%
Eppan Aktiv – Appiano Democratica	Mair Andreas	0,3%	0,4%	0,3%	0,4%	0,3%	0,4%	0,0%	0,3%	2,4%	1,7%	0,63%	0,12%
Eppan Aktiv – Appiano Democratica	Rizzardi Silvana	0,7%	0,9%	1,6%	1,2%	0,9%	1,3%	0,3%	1,0%	1,5%	0,7%	0,98%	0,18%
Eppan Aktiv – Appiano Democratica	Kager Thomas	3,8%	1,7%	2,5%	1,2%	1,5%	1,8%	1,0%	3,1%	9,7%	7,4%	3,25%	0,60%

Percentuale su
TUTTI i voti validi

Direktwahl des Bürgermeisters
und des Gemeinderates 2005Elezioni dirette del Sindaco
e del Consiglio Comunale 2005

VORZUGSSTIMMEN GEMEINDERAT %

VOTI DI PREFERENZA CONSIGLIO COMUNALE %

Eppan Aktiv – Appiano Democratica	Dal Prà Giorgio	1,4%	1,5%	1,0%	1,2%	1,5%	0,0%	0,3%	1,4%	1,0%	1,2%	1,11%	0,21%
Eppan Aktiv – Appiano Democratica	Wieser Kurt	2,1%	1,3%	1,3%	0,8%	1,2%	1,3%	0,7%	1,4%	2,4%	2,4%	1,48%	0,28%
Eppan Aktiv – Appiano Democratica	Spitaler Daniela	3,8%	3,0%	2,9%	2,7%	0,9%	3,6%	1,7%	2,1%	3,4%	3,3%	2,72%	0,50%
Eppan Aktiv – Appiano Democratica	Pe Marco	4,9%	2,2%	3,8%	1,6%	2,7%	1,3%	1,3%	0,7%	0,5%	1,2%	2,08%	0,39%
Eppan Aktiv – Appiano Democratica	Klotz Caroline	4,5%	3,6%	5,1%	5,5%	5,1%	1,8%	2,7%	1,7%	4,4%	4,0%	3,85%	0,72%
Eppan Aktiv – Appiano Democratica	Biasiol Arcangelo	0,7%	1,7%	1,3%	0,8%	1,5%	0,9%	0,0%	0,3%	0,5%	0,5%	0,92%	0,17%
Eppan Aktiv – Appiano Democratica	Kager Armin	4,9%	1,7%	3,8%	2,0%	1,8%	8,0%	9,4%	12,0%	7,3%	6,7%	5,37%	1,00%
Eppan Aktiv – Appiano Democratica	Manca Marcellino	0,7%	0,9%	0,3%	0,8%	0,9%	1,8%	0,3%	0,0%	0,5%	0,5%	0,66%	0,12%
Eppan Aktiv – Appiano Democratica	Schweigkofler Stephan	2,1%	1,3%	1,6%	0,8%	0,3%	5,8%	5,4%	2,4%	1,0%	2,4%	2,18%	0,40%
Eppan Aktiv – Appiano Democratica	Pertoll Andreas	2,4%	1,9%	2,5%	2,3%	0,9%	8,0%	9,7%	5,5%	2,4%	1,9%	3,47%	0,65%
Eppan Aktiv – Appiano Democratica	Fratucello Massimo	0,3%	2,1%	0,6%	1,2%	4,5%	1,3%	0,3%	0,0%	0,0%	0,5%	1,20%	0,22%
Eppan Aktiv – Appiano Democratica	Nagler Erich	0,0%	0,2%	0,3%	0,4%	0,0%	0,0%	0,3%	0,3%	0,0%	0,2%	0,19%	0,04%
Eppan Aktiv – Appiano Democratica	Egger Erwin	1,4%	1,7%	1,9%	1,6%	1,5%	0,4%	0,7%	3,8%	0,5%	1,4%	1,55%	0,29%
Eppan Aktiv – Appiano Democratica	Runggatscher Ivan	5,2%	4,5%	3,5%	3,9%	5,1%	3,6%	4,0%	4,5%	2,4%	5,2%	4,33%	0,80%
Eppan Aktiv – Appiano Democratica	Morandell Roland	1,7%	1,5%	0,0%	1,2%	1,8%	2,2%	0,7%	1,0%	0,0%	0,7%	1,11%	0,21%
Eppan Aktiv – Appiano Democratica	Steinegger Benno	2,8%	3,2%	2,5%	1,2%	1,2%	0,9%	1,0%	0,3%	1,0%	2,9%	1,90%	0,35%
Eppan Aktiv – Appiano Democratica	Sedda Robertino	0,0%	0,6%	0,0%	0,0%	0,0%	0,0%	0,0%	0,0%	0,0%	0,0%	0,09%	0,02%
Eppan Aktiv – Appiano Democratica	Frigato Mauro	2,1%	3,9%	2,9%	2,0%	5,1%	0,4%	2,0%	3,4%	4,9%	3,8%	3,19%	0,59%
Eppan Aktiv – Appiano Democratica	Franceschini Christof	21,9%	15,4%	22,5%	22,3%	19,9%	22,2%	22,7%	23,6%	23,3%	16,0%	20,25%	3,76%
GESAMT/SOMMA		100%	100%	100%	100%	100%	100%	100%	100%	100%	100%	100%	18,57%

Anteil an ALLEN
gültigen Stimmen

LISTE/LISTA	SEKTION/SEZIONE KANDIDAT/CANDIDATO											GESAMT SOMMA	Percentuale su TUTTI i voti validi
		1	2	3	4	5	6	7	8	9	10		
Die Freiheitlichen	Gäiser Reinhard	41,2%	31,9%	44,1%	32,1%	44,4%	33,3%	37,8%	34,3%	26,3%	31,0%	33,65%	0,83%
Die Freiheitlichen	Pertoll Trebo Martha	0,0%	10,1%	0,0%	7,5%	5,6%	7,4%	8,1%	5,7%	5,3%	10,3%	6,64%	0,16%
Die Freiheitlichen	Kerschbaumer Walter	0,0%	7,2%	5,9%	1,9%	0,0%	7,4%	8,1%	0,0%	17,1%	37,9%	9,24%	0,23%
Die Freiheitlichen	Heidegger Franz	5,9%	15,9%	11,8%	13,2%	27,8%	7,4%	2,7%	11,4%	14,5%	17,2%	12,56%	0,31%
Die Freiheitlichen	Schwiebacher Andreas	17,6%	2,9%	2,9%	1,9%	5,6%	13,0%	10,8%	11,4%	7,9%	3,4%	7,11%	0,18%
Die Freiheitlichen	Pircher Katharina	0,0%	10,1%	5,9%	7,5%	0,0%	11,1%	5,4%	5,7%	7,9%	0,0%	6,87%	0,17%
Die Freiheitlichen	Stampfer Christian	23,5%	11,6%	11,8%	24,5%	16,7%	5,6%	8,1%	5,7%	7,9%	0,0%	10,90%	0,27%
Die Freiheitlichen	Hechensteiner Ivo (ind./unab.)	11,8%	10,1%	17,6%	11,3%	0,0%	14,8%	18,9%	25,7%	13,2%	0,0%	13,03%	0,32%
GESAMT/SOMMA		100%	100%	100%	100%	100%	100%	100%	100%	100%	100%	100%	2,48%

**Direktwahl des Bürgermeisters
und des Gemeinderates 2005
VORZUGSSTIMMEN GEMEINDERAT %**

**Elezione diretta del Sindaco
e del Consiglio Comunale 2005
VOTI DI PREFERENZA CONSIGLIO COMUNALE %**

Anteil an ALLEN
gültigen Stimmen

LISTE/LISTA	SEKTION/SEZIONE KANDIDAT/CANDIDATO	1	2	3	4	5	6	7	8	9	10	GESAMT SOMMA
Forza Italia	Tomasi Giovanni	100,0%	75,0%	60,0%	55,6%	66,7%	100,0%	100,0%	57,1%	83,3%	100,0%	72,13%
Forza Italia	Froncillo Anna	0,0%	8,3%	20,0%	22,2%	33,3%	0,0%	0,0%	14,3%	8,3%	0,0%	13,11%
Forza Italia	Lechner Roberto	0,0%	16,7%	20,0%	22,2%	0,0%	0,0%	0,0%	28,6%	8,3%	0,0%	14,75%
GESAMT/SOMMA		100%	100%	100%	100%	100%	100%	100%	100%	100%	100%	100%

Percentuale su
TUTTI i voti validi

0,26%

0,05%

0,05%

0,36%

Anteil an ALLEN
gültigen Stimmen

LISTE/LISTA	SEKTION/SEZIONE KANDIDAT/CANDIDATO	1	2	3	4	5	6	7	8	9	10	GESAMT SOMMA
La Margherita	Zanotelli Sergio	22,7%	28,4%	29,5%	34,3%	39,6%	30,0%	100,0%	33,3%	0,0%	25,8%	31,11%
La Margherita	Peruzzo Luciano	31,8%	18,9%	21,3%	28,4%	22,6%	3,3%	0,0%	16,7%	33,3%	9,7%	20,28%
La Margherita	Longhin Ildegonda (Hilde)	13,6%	9,5%	8,2%	6,0%	15,1%	26,7%	0,0%	11,1%	0,0%	9,7%	11,11%
La Margherita	Bagnara Alessandro	9,1%	10,8%	16,4%	1,5%	9,4%	23,3%	0,0%	5,6%	0,0%	25,8%	11,67%
La Margherita	Tosi Mauro	4,5%	6,8%	6,6%	1,5%	7,5%	16,7%	0,0%	22,2%	0,0%	12,9%	7,78%
La Margherita	Paternoster Diego	9,1%	18,9%	4,9%	25,4%	1,9%	0,0%	0,0%	5,6%	66,7%	16,1%	12,50%
La Margherita	Willi Enrico	9,1%	6,8%	13,1%	3,0%	3,8%	0,0%	0,0%	5,6%	0,0%	0,0%	5,56%
GESAMT/SOMMA		100%	100%	100%	100%	100%	100%	100%	100%	100%	100%	100%

Percentuale su
TUTTI i voti validi

0,66%

0,43%

0,23%

0,25%

0,16%

0,26%

0,12%

2,11%

Anteil an ALLEN
gültigen Stimmen

LISTE/LISTA	SEKTION/SEZIONE KANDIDAT/CANDIDATO	1	2	3	4	5	6	7	8	9	10	GESAMT SOMMA
Union für Südtirol	Gall Piazzon Ingrid	12,5%	20,3%	15,8%	0,0%	10,9%	7,7%	10,5%	0,0%	13,3%	6,7%	13,04%
Union für Südtirol	Meraner Pircher Luise	37,5%	32,4%	29,8%	38,5%	43,6%	30,8%	26,3%	42,9%	26,7%	20,0%	33,78%
Union für Südtirol	Oberhofer Bernhard	8,3%	13,5%	14,0%	0,0%	20,0%	15,4%	26,3%	7,1%	20,0%	20,0%	15,05%
Union für Südtirol	Spitaler Albert	41,7%	33,8%	40,4%	61,5%	25,5%	46,2%	36,8%	50,0%	40,0%	53,3%	38,13%
GESAMT/SOMMA		100%	100%	100%	100%	100%	100%	100%	100%	100%	100%	100%

Percentuale su
TUTTI i voti validi

0,23%

0,59%

0,26%

0,67%

1,75%

Anteil an ALLEN
gültigen Stimmen

LISTE/LISTA	SEKTION/SEZIONE KANDIDAT/CANDIDATO	1	2	3	4	5	6	7	8	9	10	GESAMT SOMMA
Alleanza Nazionale	Tonioni Tamara	50,0%	86,7%	80,0%	100,0%	85,7%	100,0%	80,0%	58,3%	100,0%	60,0%	75,00%
Alleanza Nazionale	Ruffinengo Elena	30,0%	13,3%	0,0%	0,0%	0,0%	0,0%	20,0%	16,7%	0,0%	30,0%	14,47%
Alleanza Nazionale	Bortolameolli Franco	20,0%	0,0%	20,0%	0,0%	14,3%	0,0%	0,0%	25,0%	0,0%	10,0%	10,53%
GESAMT/SOMMA		100%	100%	100%	100%	100%	100%	100%	100%	100%	100%	100%

Percentuale su
TUTTI i voti validi

0,33%

0,06%

0,05%

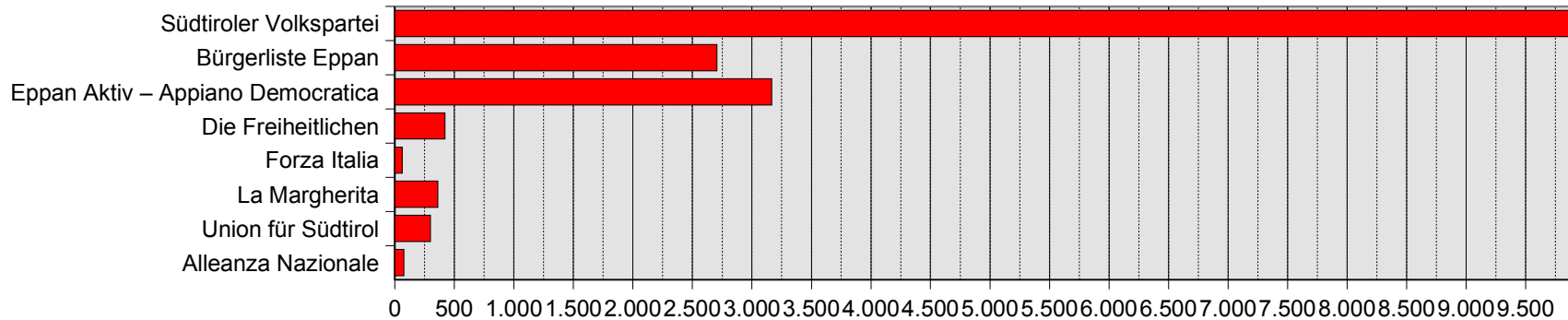
0,45%

**Direktwahl des Bürgermeisters
und des Gemeinderates 2005
VORZUGSSTIMMEN GEMEINDERAT pro LISTE**

**Elezione diretta del Sindaco
e del Consiglio Comunale 2005
VOTI DI PREFERENZA CONSIGLIO COMUNALE per LISTA**

SEKTION/SEZIONE LISTE/LISTA	1	2	3	4	5	6	7	8	9	10	GESAMT SOMMA	RANGORDNUNG GRADUATORIA
Südtiroler Volkspartei	765	800	731	698	580	1.407	1.692	1.157	1.012	1.115	9.957	1
Bürgerliste Eppan	342	320	332	369	237	138	168	235	166	399	2.706	3
Eppan Aktiv – Appiano Democratica	288	534	315	256	331	225	299	292	206	420	3.166	2
Die Freiheitlichen	17	69	34	53	18	54	37	35	76	29	422	4
Forza Italia	2	12	10	9	3	1	2	7	12	3	61	8
La Margherita	22	74	61	67	53	30	1	18	3	31	360	5
Union für Südtirol	24	74	57	13	55	13	19	14	15	15	299	6
Alleanza Nazionale	10	15	5	9	7	1	5	12	2	10	76	7
GESAMT/SOMMA	1.470	1.898	1.545	1.474	1.284	1.869	2.223	1.770	1.492	2.022	17.047	

Vorzugsstimmen insgesamt/Totale dei voti di preferenza



Durchschnittlich abgegebene Vorzugsstimmen pro Wahlzettel/Media dei voti di preferenza espressi per scheda elettorale

SEKTION/SEZIONE LISTE/LISTA	1	2	3	4	5	6	7	8	9	10	GESAMT SOMMA
Südtiroler Volkspartei	2,37	2,43	2,14	2,16	2,01	2,85	2,73	2,58	2,51	2,61	2,44
Bürgerliste Eppan	2,41	2,32	2,08	2,17	1,99	2,12	2,00	2,24	2,13	2,46	2,19
Eppan Aktiv – Appiano Democratica	2,22	2,38	1,80	1,77	2,03	2,30	2,37	2,47	2,34	2,56	2,22
Die Freiheitlichen	1,31	2,38	1,21	1,66	0,72	2,00	1,32	1,46	2,38	1,21	1,56
Forza Italia	0,20	0,80	0,71	0,69	0,21	0,50	0,29	0,44	0,71	0,50	0,50
La Margherita	1,22	1,57	1,49	1,16	1,10	2,73	0,25	0,82	0,38	1,35	1,21
Union für Südtirol	1,41	1,68	1,43	0,76	1,38	1,00	1,12	0,74	1,67	0,71	1,19
Alleanza Nazionale	0,59	0,47	0,25	0,53	0,41	0,50	1,00	0,50	0,67	0,91	0,58
GESAMT/SOMMA	1,47	1,75	1,39	1,36	1,23	1,75	1,39	1,41	1,60	1,54	1,49

**Direktwahl des Bürgermeisters
und des Gemeinderates 2005**

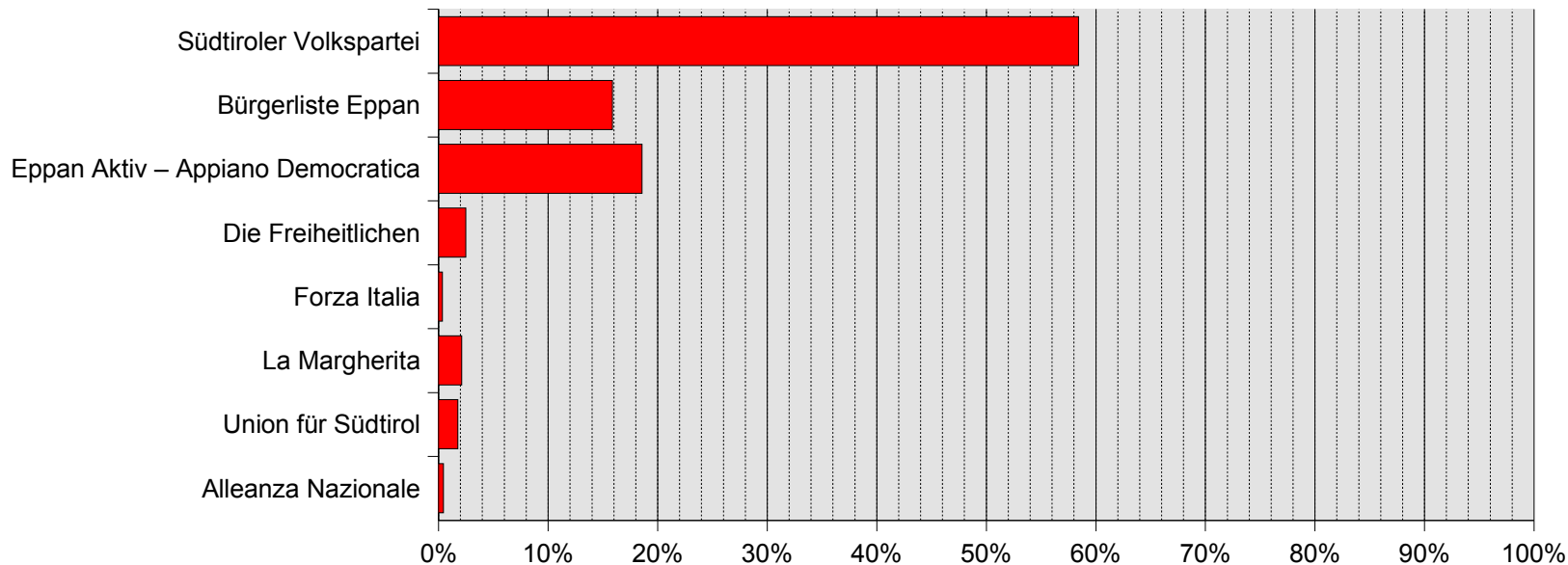
**Elezione diretta del Sindaco
e del Consiglio Comunale 2005**

VORZUGSSTIMMEN GEMEINDERAT pro LISTE %

VOTI DI PREFERENZA CONSIGLIO COMUNALE per LISTA %

SEKTION/SEZIONE LISTE/LISTA	1	2	3	4	5	6	7	8	9	10	GESAMT SOMMA	RANGORDNUNG GRADUATORIA
Südtiroler Volkspartei	52,0%	42,1%	47,3%	47,4%	45,2%	75,3%	76,1%	65,4%	67,8%	55,1%	58,41%	1
Bürgerliste Eppan	23,3%	16,9%	21,5%	25,0%	18,5%	7,4%	7,6%	13,3%	11,1%	19,7%	15,87%	3
Eppan Aktiv – Appiano Democratica	19,6%	28,1%	20,4%	17,4%	25,8%	12,0%	13,5%	16,5%	13,8%	20,8%	18,57%	2
Die Freiheitlichen	1,2%	3,6%	2,2%	3,6%	1,4%	2,9%	1,7%	2,0%	5,1%	1,4%	2,48%	4
Forza Italia	0,1%	0,6%	0,6%	0,6%	0,2%	0,1%	0,1%	0,4%	0,8%	0,1%	0,36%	8
La Margherita	1,5%	3,9%	3,9%	4,5%	4,1%	1,6%	0,0%	1,0%	0,2%	1,5%	2,11%	5
Union für Südtirol	1,6%	3,9%	3,7%	0,9%	4,3%	0,7%	0,9%	0,8%	1,0%	0,7%	1,75%	6
Alleanza Nazionale	0,7%	0,8%	0,3%	0,6%	0,5%	0,1%	0,2%	0,7%	0,1%	0,5%	0,45%	7
GESAMT/SOMMA	100%	100%	100%	100%	100%	100%	100%	100%	100%	100%	100%	

**Vorzugsstimmen insgesamt
Totale dei voti di preferenza**



**Direktwahl des Bürgermeisters
und des Gemeinderates 2005
NEUER GEMEINDERAT**

**Elezione diretta del Sindaco
e del Consiglio Comunale 2005
NUOVO CONSIGLIO COMUNALE**

NR. N.	NAME NOME	LISTE LISTA	STIMMEN VOTI
1	Lintner Franz	Südtiroler Volkspartei	2.876
2	Trettl Wilfried	Bürgerliste Eppan	1.879
3	Gutgsell Rudolf	Südtiroler Volkspartei	959
4	Pertoll Froner Ingrid	Eppan Aktiv – Appiano Democratica	875
5	Franceschini Christof	Eppan Aktiv – Appiano Democratica	641
6	Riegler Troger Ehrentraut (Traudl)	Südtiroler Volkspartei	593
7	Haller Artur	Südtiroler Volkspartei	444
8	Schwarzer Giuliani Veronika	Südtiroler Volkspartei	430
9	Corrà Sergio	Eppan Aktiv – Appiano Democratica	396
10	Rautscher Paul	Südtiroler Volkspartei	394
11	Pardatscher Peter	Südtiroler Volkspartei	391
12	Schweigkofler Seebacher Dorothea (Doris)	Südtiroler Volkspartei	363
13	Pichler Josef	Südtiroler Volkspartei	348
14	Hofer Larcher Monika	Bürgerliste Eppan	337
15	Pliger Manfred	Südtiroler Volkspartei	310
16	Kössler Thaler Walburga (Wally)	Südtiroler Volkspartei	307
17	Plunger Georg	Südtiroler Volkspartei	300
18	Tschigg Helmut	Bürgerliste Eppan	297
19	Dellagiacomina Riffeser Erika	Südtiroler Volkspartei	296
20	Roner Günther	Südtiroler Volkspartei	266
21	Faller Roland	Südtiroler Volkspartei	252
22	Pertoll Stefan	Südtiroler Volkspartei	245
23	Larcher Roland	Bürgerliste Eppan	222
24	Kager Jochen	Bürgerliste Eppan	216
25	Gaiser Reinhard	Die Freiheitlichen	183
26	Kager Armin	Eppan Aktiv – Appiano Democratica	170
27	Pertoll Richard	Eppan Aktiv – Appiano Democratica	138
28	Runggatscher Ivan	Eppan Aktiv – Appiano Democratica	137
29	Spitaler Albert	Union für Südtirol	114
30	Zanotelli Sergio	La Margherita	112

**Direktwahl des Bürgermeisters
und des Gemeinderates 2005
WAHLVERGLEICH**
**Elezione diretta del Sindaco
e del Consiglio Comunale 2005
CONFRONTO ELEZIONI**
**Listenstimmen Gemeinderat
Voti di lista Consiglio**

LISTE/LISTA	2005	%	2000	%	1995	%	1990	%
Südtiroler Volkspartei	3.997	48,55%	Südtiroler Volkspartei 5.549	70,71%	Südtiroler Volkspartei 5.472	73,68%	Südtiroler Volkspartei 5.611	73,49%
Bürgerliste Eppan	1.223	14,86%						
Eppan Aktiv – Appiano Democratica	1.431	17,38%	E. Aktiv – A. Democr. 847	10,79%	E. Aktiv – A. Democr. 674	9,07%	Grün Alternative 777	10,18%
Die Freiheitlichen	262	3,18%	Die Freiheitlichen 221	2,82%	Die Freiheitlichen 317	4,27%	Die Freiheitlichen 306	4,01%
Forza Italia	114	1,38%						
La Margherita	280	3,40%	Noi per l'Alto Adige 283	3,61%				
Union für Südtirol	237	2,88%	Union für Südtirol 207	2,64%				
Alleanza Nazionale	148	1,80%	Alleanza Nazionale 254	3,24%				
					Coalizione Politica per Appiano 304	4,09%	PSI(302)+DC(240)+KPI(64) 606	7,94%
					Polo del Buongoverno 237	3,19%	PRI(36)+MSI(101) 137	1,79%
gültige/valide	7.692	93,44%	7.361	93,79%	7.004	94,30%	7.437	97,41%
weisse/bianche	237	2,88%	234	2,98%	229	3,08%	90	1,18%
ungültige/nulle	303	3,68%	253	3,22%	194	2,61%	108	1,41%
GESAMT/SOMMA	8.232	100,00%	7.848	100,00%	7.427	100,00%	7.635	100,00%

**Wahlbeteiligung
Quota di partecipazione**

	2005	%	2000	%	1995	%	1990	%
Wahlberechtigte/elettori iscritti	10.419	100,00%	9.914	100,00%	9.192	100,00%	8.397	100,00%
effektive Wähler/elettori votanti	8.232	79,01%	7.848	79,16%	7.427	80,80%	7.635	90,93%
gültige Stimmzettel/schede valide	7.692	73,83%	7.361	74,25%	7.004	76,20%	7.437	88,57%

**Direktwahl des Bürgermeisters
und des Gemeinderates 2005**
SEKTIONEN

**Elezione diretta del Sindaco
e del Consiglio Comunale 2005**
SEZIONI

<p>SEKTION 1 - Grundschule St. Michael Hans-Weber-Tyrol- Platz 1 - (Erdgeschoß) Kapuzinerstraße, Krafußweg, Maderneidstraße, Bergweg (St. Michael), Goldgasse, Platzlweg (St. Michael), Johann-Georg-Plazer-Straße, St.-Anna-Weg, St. Michael-Platz, Rathausplatz, Sonnengasse, Josef-Innerhofer-Straße, Hans-Weber-Tyrol-Platz, Laubendurchgang, Ohne festen Wohnsitz</p>	<p>SEZIONE 1 - Scuola Elementare S. Michele Piazza Hans Weber Tyrol 1 - (piano terra) Via Cappuccini, Strada Gravosa, Via Maderneto, Via Monte (S. Michele), Via dell'Oro, Strada della Piazzetta (S. Michele), Via Johann Georg Plazer, Via S. Anna, Piazza S. Michele, Piazza Municipio, Vicolo del Sole, Via Josef Innerhofer, Piazza Hans Weber Tyrol, Passaggio Portici, senza fissa dimora</p>
<p>SEKTION 2 - Grundschule St. Michael Hans-Weber-Tyrol- Platz 1 - (Erdgeschoß) Kalterer Straße, Maria-Rast-Weg, Madoos, Unteralberweg, Bahnhofplatz, Bahnhofstraße, Hans-Nicolussi-Leck-Straße, Steinackerweg, Weingüterweg, Albertus-Magnus-Platz</p>	<p>SEZIONE 2 - Scuola Elementare S. Michele Piazza Hans Weber Tyrol 1 - (piano terra) Via Caldaro, Strada Madonna del Riposo, Madoos, Via dell'Olmo, Piazza Stazione, Via Stazione, Via Hans Nicolussi-Leck, Via Steinacker, Via dei Vigneti, Piazza Albertus Magnus</p>
<p>SEKTION 3 - Grundschule St. Michael Hans-Weber-Tyrol- Platz 1 - (1. Stock) Bozner Straße (St. Michael), Girlaner Straße (St. Michael), Hugo-Zuber-Weg, Sillweg, Montiggler Straße (St. Michael), St.-Antonius-Weg, Wartlweg, Handwerkerstraße, Umfahungsstraße (St. Michael), Montiggler Straße (Montiggl)</p>	<p>SEZIONE 3 - Scuola Elementare S. Michele Piazza Hans Weber Tyrol 1 - (primo piano) Via Bolzano (S. Michele), Via Cornaiano (S. Michele), Via Hugo Zuber, Strada Sill, Via Monticolo (S. Michele), Strada S. Antonio, Via Wartl, Via Artigiani, Strada di Circonvallazione (S. Michele), Via Monticolo (Monticolo)</p>
<p>SEKTION 4 - Grundschule St. Michael Hans-Weber-Tyrol- Platz 1 - (1. Stock) Reinspergweg, Schulthauer Weg, Matschatscher Weg (St. Michael), Turmbachweg, Kreuzweg, Lambrechtsweg, Rittsteinweg, Kastanienweg</p>	<p>SEZIONE 4 - Scuola Elementare S. Michele Piazza Hans Weber Tyrol 1 - (primo piano) Strada Castel Monteriva, Strada Castel Palù, Strada Masaccio (S. Michele), Via Rio della Torre, Crocevia, Via Lambrecht, Via Rittstein, Via delle Castagne</p>
<p>SEKTION 5 - Grundschule St. Michael Hans-Weber-Tyrol- Platz 1 - (1. Stock) Andreas-Hofer-Straße, Pigenoer Weg, Badlweg, Max-Sparer-Straße, Stanis-Gruber-Straße</p>	<p>SEZIONE 5 - Scuola Elementare S. Michele Piazza Hans Weber Tyrol 1 - (primo piano) Via Andreas Hofer, Via Piganò, Via Badl, Via Max Sparer, Via Stanis Gruber</p>

**Direktwahl des Bürgermeisters
und des Gemeinderates 2005**
SEKTIONEN

**Elezione diretta del Sindaco
e del Consiglio Comunale 2005**
SEZIONI

<p>SEKTION 6 - Grundschule St. Pauls Schulweg 4 - (Erdgeschoß)</p> <p>Matschatscher Weg (St. Pauls), Bergweg (St. Pauls), Kreuzsteinweg, St.-Justina-Weg, Aichweg, Buchwaldweg, Perdoniger Weg, Gaider Weg</p>	<p>SEZIONE 6 - Scuola Elementare S. Paolo Via della Scuola 4 - (piano terra)</p> <p>Strada Masaccio (S. Paolo), Via Monte (S. Paolo), Strada Sasso Croce, Strada S. Giustina, Strada Aica, Strada Faedo d'Appiano, Strada Pradonico, Strada Gaido</p>
<p>SEKTION 7 - Grundschule St. Pauls Schulweg 4 - (Erdgeschoß)</p> <p>Feldweg, Missianer Weg (St. Pauls), Platzlweg (St. Pauls), Unterrainer Straße, Nußbaumerweg, Hocheppaner Weg, Missianer Weg (Missian), St.-Apollonia-Straße, Huberfeldweg</p>	<p>SEZIONE 7 - Scuola Elementare S. Paolo Via della Scuola 4 - (piano terra)</p> <p>Strada dei Campi, Via Missiano (S. Paolo), Strada della Piazzetta (S. Paolo), Strada Riva di Sotto, Via Nussbaumer, Strada Castel d'Appiano, Via Missiano (Misiano), Via S. Apollonia, Strada Huberfeld</p>
<p>SEKTION 8 - Grundschule St. Pauls Schulweg 4 - (1. Stock)</p> <p>Bozner Straße (St. Pauls), Schloß-Warth-Weg, Paulser Platz, Paulser Straße, Luziafeldweg, Schulweg, Weinstraße (Frangart), Bozner Straße (Frangart), Sigmundskroner Straße, Sepp-Kerschbaumer-Straße, Pillhofstraße (Frangart), Mitterlingweg, Umfahrungsstraße (Frangart), Pillhofstraße (Unterrain)</p>	<p>SEZIONE 8 - Scuola Elementare S. Paolo Via della Scuola 4 - (primo piano)</p> <p>Via Bolzano (S. Paolo), Strada Castel Guardia, Piazza S. Paolo, Via S. Paolo, Strada Luziafeld, Via della Scuola, Strada del Vino (Frangarto), Via Bolzano (Frangarto), Strada Castelfirmiano, Via Sepp Kerschbaumer, Via Pillhof (Frangarto), Via Mitterling, Strada di Circonvallazione (Frangarto), Via Pillhof (Riva di Sotto)</p>
<p>SEKTION 9 - Jesuheim Girlan Jesuheimstraße 24 - (Erdgeschoß)</p> <p>Weissshausweg, Weinstraße (Girland), Marklhofweg, Jesuheimstraße, Schreckbichler Weg, Runggweg, St.-Martin-Straße, Pranzollweg</p>	<p>SEZIONE 9 - Casa del Gesù Cornaiano Via Casa del Gesù 24 - (piano terra)</p> <p>Via Weissshaus, Strada del Vino (Cornaiano), Strada Belvedere, Via Casa di Gesù, Strada Colterenzio, Strada Ronco, Via S. Martino, Via Pranzoll</p>
<p>SEKTION 10 - Grundschule Girlan Girlaner Straße 3 - (Tiefparterre)</p> <p>Mühlweg (St. Pauls), Pfarrgasse, Bildstöcklweg, Girlaner Straße (Girland), Marol, Mühlweg (Girland), Marktstraße, Lammweg, Girlaner Platz, St.-Florian-Straße, St.-Sebastian-Straße, Naunweg, Am Eichamt</p>	<p>SEZIONE 10 - Scuola Elementare Cornaiano Via Cornaiano 3 - (seminterrato)</p> <p>Via Molino (S. Paolo), Vicolo della Parrocchia, Via del Capitello, Via Cornaiano (Cornaiano), Marol, Via Molino (Cornaiano), Via della Fiera, Via Lamm, Piazza Cornaiano, Via S. Florian, Via S. Sebastiano, Strada Naun, Via Eichamt</p>