

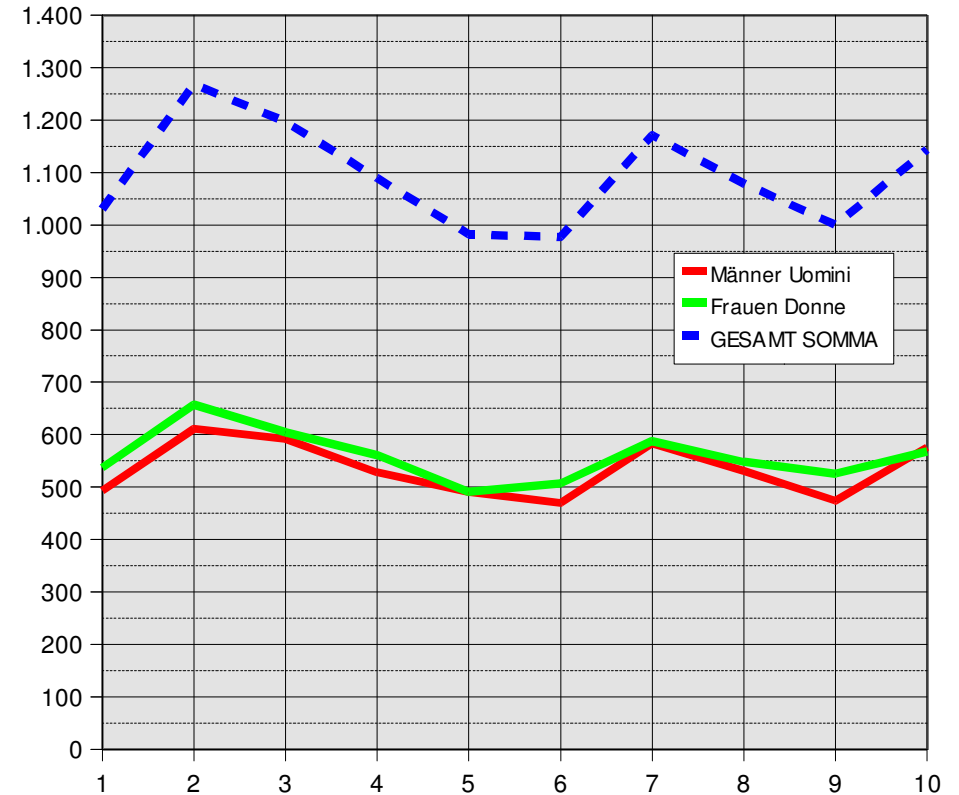
**Direktwahl des Bürgermeisters
und des Gemeinderates 2010
ÜBERSICHT**

**Elezione diretta del Sindaco
e del Consiglio Comunale 2010
PROSPETTO**

**Wahlberechtigte
Elettori**

davon EU-Wähler
di cui elettori UE

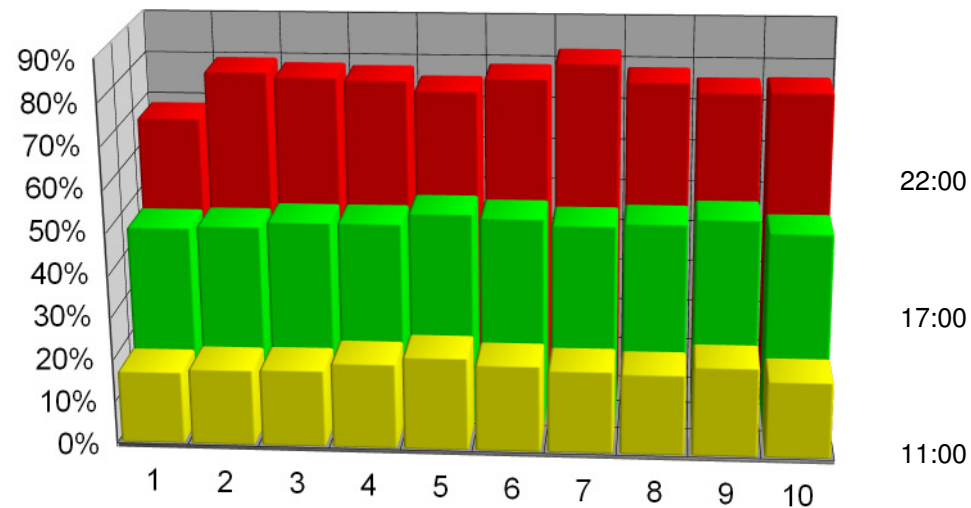
SEKTION SEZIONE	Männer Uomini	Frauen Donne	GESAMT SOMMA	Männer Uomini	Frauen Donne	M U	F D
1	493	537	1.030	47,9%	52,1%	5	9
2	611	657	1.268	48,2%	51,8%	1	7
3	592	605	1.197	49,5%	50,5%	1	9
4	528	561	1.089	48,5%	51,5%	3	7
5	491	491	982	50,0%	50,0%	2	4
6	470	507	977	48,1%	51,9%	5	3
7	583	588	1.171	49,8%	50,2%	3	4
8	531	548	1.079	49,2%	50,8%	4	5
9	474	526	1.000	47,4%	52,6%	5	6
10	576	568	1.144	50,3%	49,7%	1	4
GESAMT SOMMA	5.349	5.588	10.937	48,9%	51,1%	30	58



**Direktwahl des Bürgermeisters
und des Gemeinderates 2010
WAHLBETEILIGUNG**

**Elezione diretta del Sindaco
e del Consiglio Comunale 2010
QUOTA DI PARTECIPAZIONE**

SEKTION SEZIONE	Wahlberechtigte Elettori			11.00		17.00		22.00		Männer Uomini	Frauen Donne	GESAMT SOMMA	
	Männer Uomini	Frauen Donne	GESAMT SOMMA										
1	493	537	1.030	178	17%	477	46%	321	378	699	65,11%	70,39%	67,86%
2	611	657	1.268	230	18%	594	47%	492	511	1.003	80,52%	77,78%	79,10%
3	592	605	1.197	220	18%	576	48%	455	479	934	76,86%	79,17%	78,03%
4	528	561	1.089	221	20%	524	48%	413	431	844	78,22%	76,83%	77,50%
5	491	491	982	217	22%	498	51%	366	372	738	74,54%	75,76%	75,15%
6	470	507	977	201	21%	487	50%	377	387	764	80,21%	76,33%	78,20%
7	583	588	1.171	230	20%	567	48%	480	480	960	82,33%	81,63%	81,98%
8	531	548	1.079	207	19%	530	49%	415	424	839	78,15%	77,37%	77,76%
9	474	526	1.000	212	21%	504	50%	352	403	755	74,26%	76,62%	75,50%
10	576	568	1.144	208	18%	542	47%	431	435	866	74,83%	76,58%	75,70%
GESAMT SOMMA	5.349	5.588	10.937	2.124	19%	5.299	48%	4.102	4.300	8.402	76,69%	76,95%	76,82%



**Direktwahl des Bürgermeisters
und des Gemeinderates 2010
VORZUGSSTIMMEN BÜRGERMEISTER**

**Elezione diretta del Sindaco
e del Consiglio Comunale 2010
VOTI DI PREFERENZA SINDACO**

Südtiroler Volkspartei

RANGORDNUNG
GRADUATORIA

SEKTION/SEZIONE KANDIDAT/CANDIDATO	1	2	3	4	5	6	7	8	9	10	pers. Wahlziffer cifra individuale
Gutgsell Rudolf	217	226	253	204	229	282	345	272	391	366	2.785

2

Bürgerliste Eppan

SEKTION/SEZIONE KANDIDAT/CANDIDATO	1	2	3	4	5	6	7	8	9	10	pers. Wahlziffer cifra individuale
Trettl Wilfried	287	426	410	372	269	281	333	312	172	269	3.131

1

Eppan Aktiv – Appiano Democratica

SEKTION/SEZIONE KANDIDAT/CANDIDATO	1	2	3	4	5	6	7	8	9	10	pers. Wahlziffer cifra individuale
Franceschini Christof	101	159	128	107	86	73	121	97	57	96	1.025

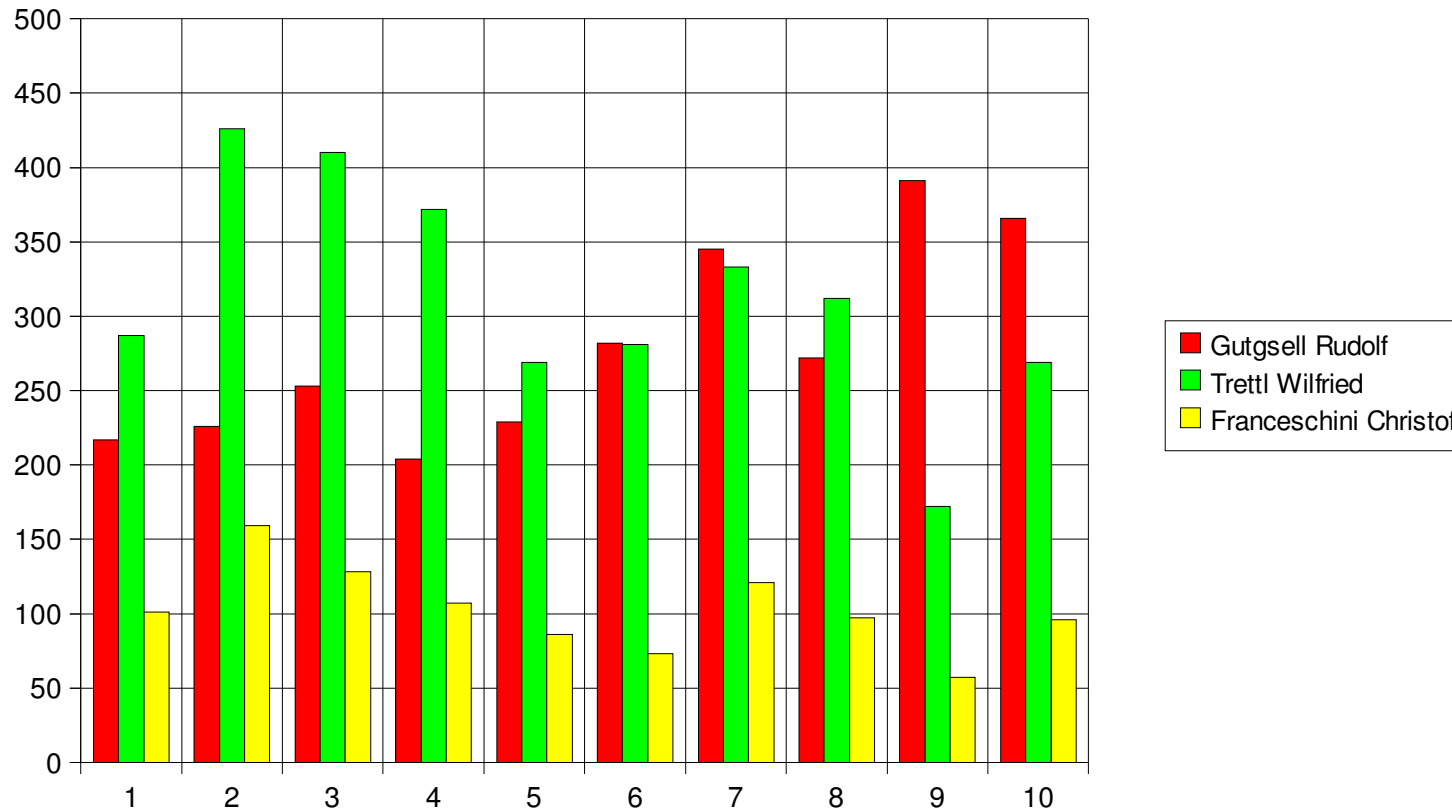
3

gültige/valide	605	811	791	683	584	636	799	681	620	731	6.941
weisse/bianche	54	99	85	100	97	74	94	87	89	69	848
ungültige/nulle	40	93	58	61	57	54	67	71	46	66	613
GESAMT/SOMMA	699	1.003	934	844	738	764	960	839	755	866	8.402

**Direktwahl des Bürgermeisters
und des Gemeinderates 2010
VORZUGSSTIMMEN BÜRGERMEISTER**

**Elezione diretta del Sindaco
e del Consiglio Comunale 2010
VOTI DI PREFERENZA SINDACO**

Stimmen/Voti



**Direktwahl des Bürgermeisters
und des Gemeinderates 2010**
VORZUGSSTIMMEN BÜRGERMEISTER %

**Elezione diretta del Sindaco
e del Consiglio Comunale 2010**
VOTI DI PREFERENZA SINDACO %

Südtiroler Volkspartei

SEKTION/SEZIONE KANDIDAT/CANDIDATO	1	2	3	4	5	6	7	8	9	10	GESAMT SOMMA
Gutgsell Rudolf	31,04%	22,53%	27,09%	24,17%	31,03%	36,91%	35,94%	32,42%	51,79%	42,26%	33,15%

Bürgerliste Eppan

SEKTION/SEZIONE KANDIDAT/CANDIDATO	1	2	3	4	5	6	7	8	9	10	GESAMT SOMMA
Trettl Wilfried	41,06%	42,47%	43,90%	44,08%	36,45%	36,78%	34,69%	37,19%	22,78%	31,06%	37,26%

Eppan Aktiv – Appiano Democratica

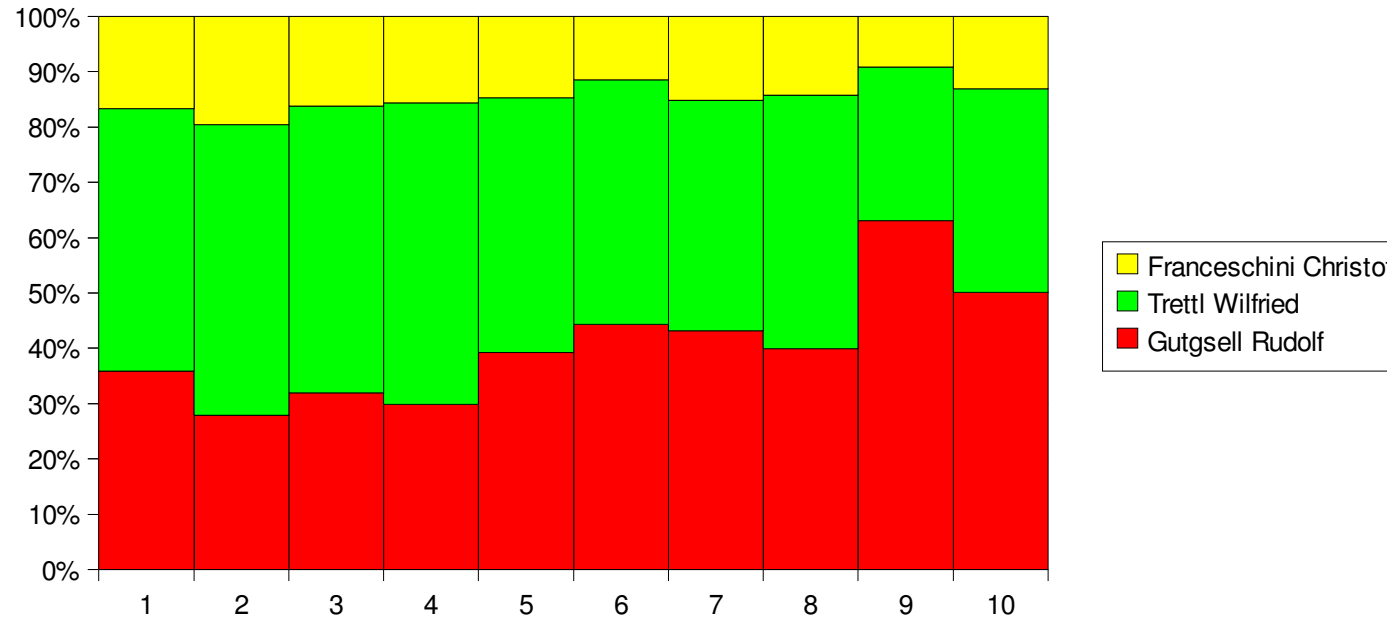
SEKTION/SEZIONE KANDIDAT/CANDIDATO	1	2	3	4	5	6	7	8	9	10	GESAMT SOMMA
Franceschini Christof	14,45%	15,85%	13,70%	12,68%	11,65%	9,55%	12,60%	11,56%	7,55%	11,09%	12,20%

gültige/valide	86,55%	80,86%	84,69%	80,92%	79,13%	83,25%	83,23%	81,17%	82,12%	84,41%	82,61%
weisse/bianche	7,73%	9,87%	9,10%	11,85%	13,14%	9,69%	9,79%	10,37%	11,79%	7,97%	10,09%
ungültige/nulle	5,72%	9,27%	6,21%	7,23%	7,72%	7,07%	6,98%	8,46%	6,09%	7,62%	7,30%
GESAMT/SOMMA	100,00%	100,00%	100,00%	100,00%	100,00%	100,00%	100,00%	100,00%	100,00%	100,00%	100,00%

**Direktwahl des Bürgermeisters
und des Gemeinderates 2010**
VORZUGSSTIMMEN BÜRGERMEISTER %

**Elezione diretta del Sindaco
e del Consiglio Comunale 2010**
VOTI DI PREFERENZA SINDACO %

Stimmenanteil (nur unter den Kandidaten)/Quota (solo tra i candidati)

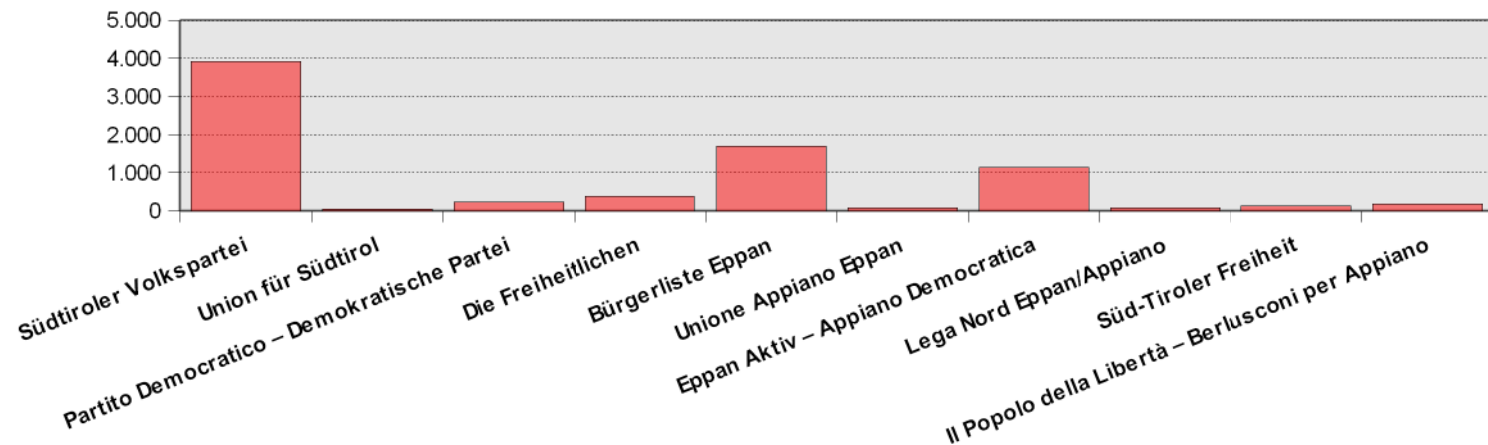


**Direktwahl des Bürgermeisters
und des Gemeinderates 2010
LISTENSTIMMEN GEMEINDERAT**

**Elezione diretta del Sindaco
e del Consiglio Comunale 2010
VOTI DI LISTA CONSIGLIO COMUNALE**

SEKTION/SEZIONE LISTE/LISTA	1	2	3	4	5	6	7	8	9	10	Listenwahlziffer cifra elett. di lista	RANGORDNUNG GRADUATORIA
Südtiroler Volkspartei	305	346	354	326	290	447	583	406	446	409	3.912	1
Union für Südtirol	4	7	10	5	3	0	3	9	1	7	49	10
Partito Democratico – Demokratische Partei	18	53	31	51	30	7	5	7	11	18	231	5
Die Freiheitlichen	19	57	40	49	19	51	39	37	46	32	389	4
Bürgerliste Eppan	179	248	235	190	164	117	137	168	93	165	1.696	2
Unione Appiano Eppan	2	15	14	12	9	4	4	2	6	8	76	9
Eppan Aktiv – Appiano Democratica	99	167	139	126	112	69	109	103	83	129	1.136	3
Lega Nord Eppan/Appiano	7	6	16	11	9	7	7	8	6	8	85	8
Süd-Tiroler Freiheit	12	10	9	14	20	9	16	15	7	21	133	7
Il Popolo della Libertà – Berlusconi per Appiano	12	37	25	15	22	7	7	28	16	15	184	6
gültige/valide	657	946	873	799	678	718	910	783	715	812	7.891	
weisse/bianche	18	22	25	26	20	22	25	26	20	27	231	
ungültige/nulle	24	35	36	19	40	24	25	30	20	27	280	
GESAMT/SOMMA	699	1.003	934	844	738	764	960	839	755	866	8.402	

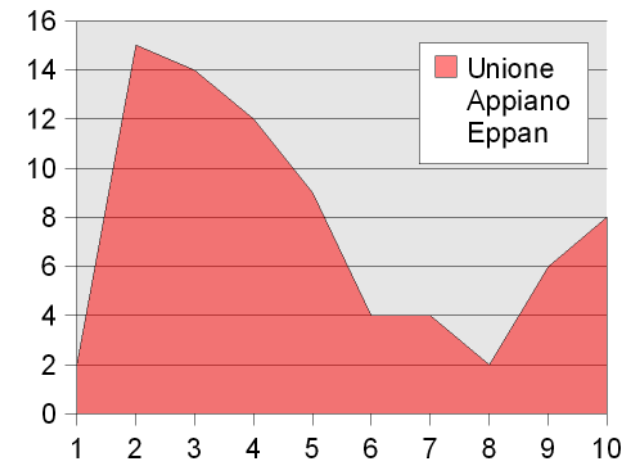
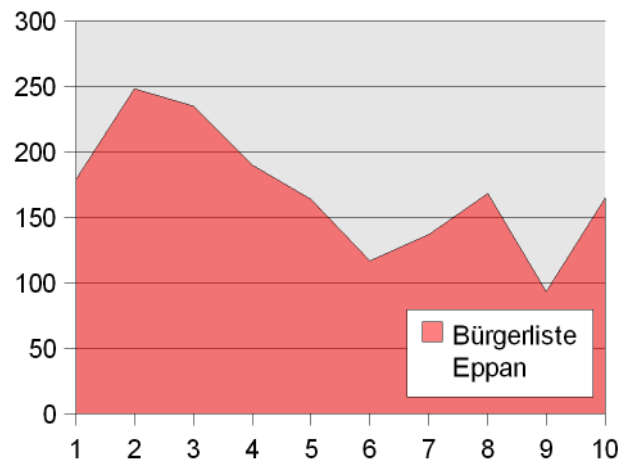
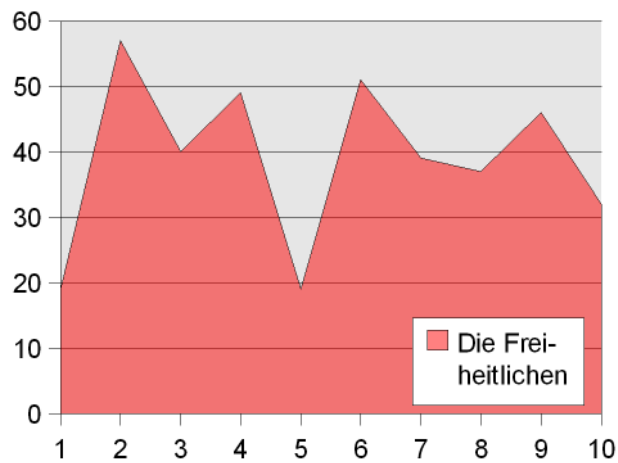
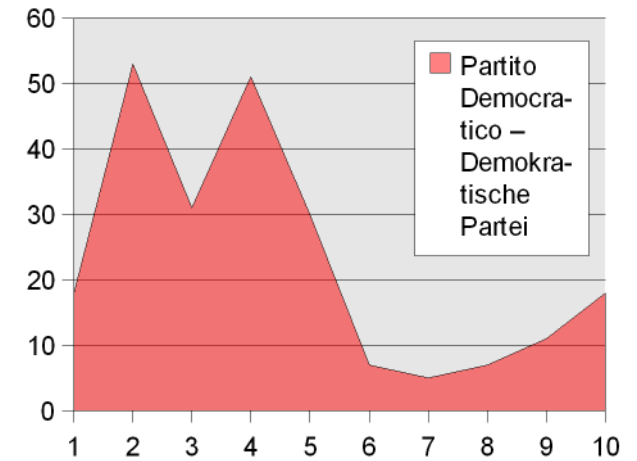
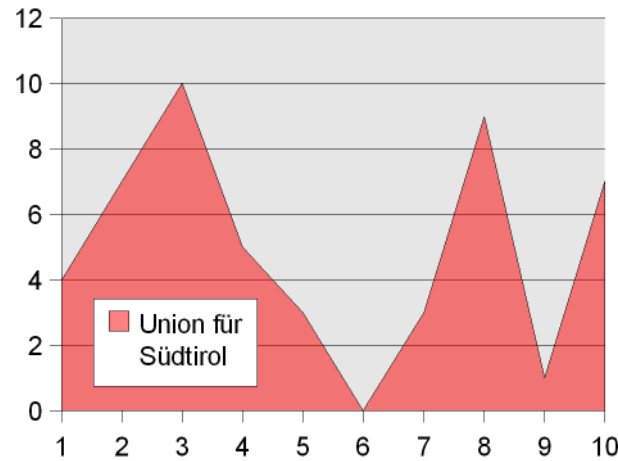
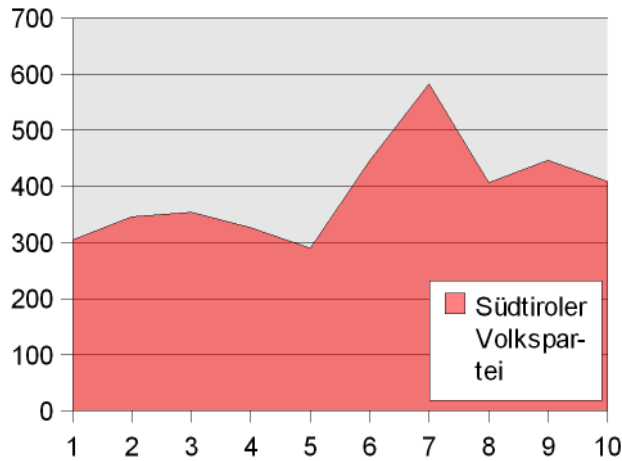
**Listenstimmen insgesamt
Totale dei voti di lista**



**Direktwahl des Bürgermeisters
und des Gemeinderates 2010**
LISTENSTIMMEN GEMEINDERAT

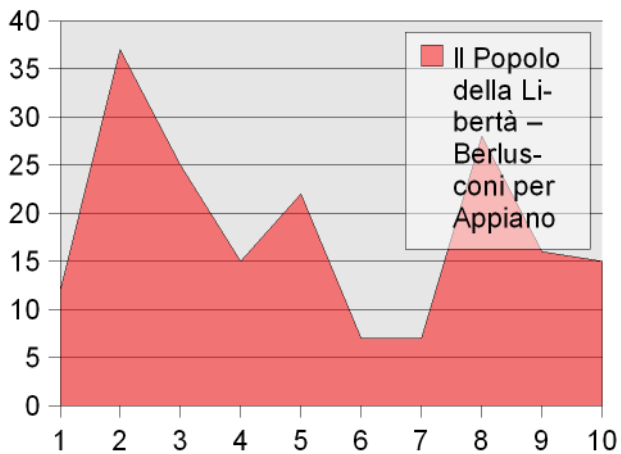
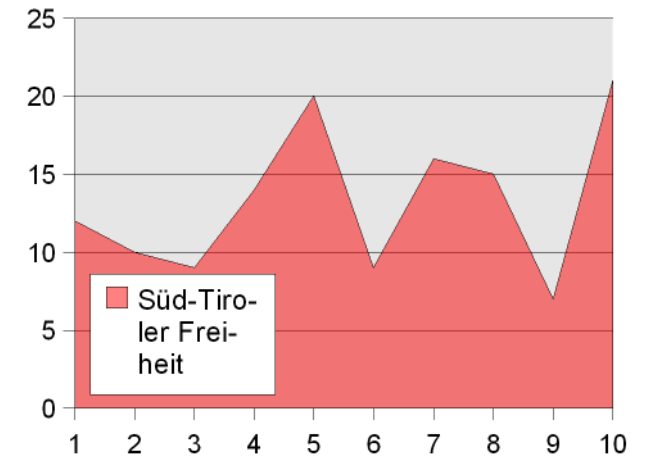
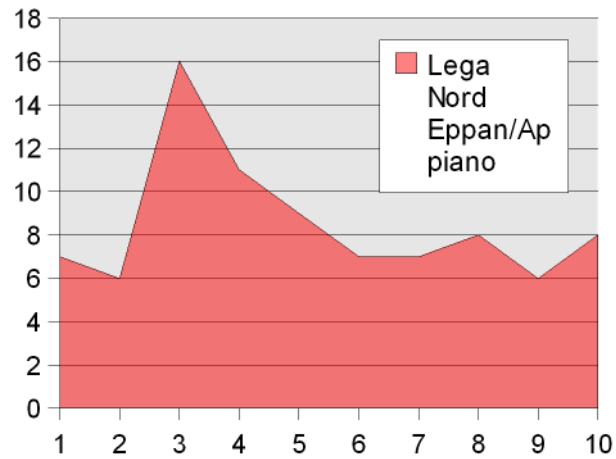
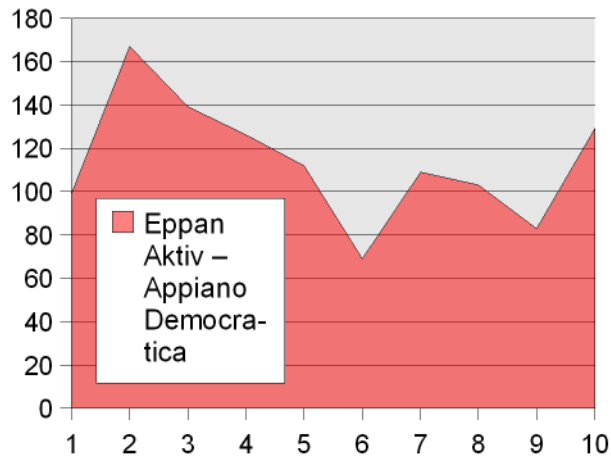
**Elezione diretta del Sindaco
e del Consiglio Comunale 2010**
VOTI DI LISTA CONSIGLIO COMUNALE

Listenstimmen pro Sektion
Voti di lista per sezione



Direktwahl des Bürgermeisters und des Gemeinderates 2010 LISTENSTIMMEN GEMEINDERAT

Listenstimmen pro Sektion
Voti di lista per sezione

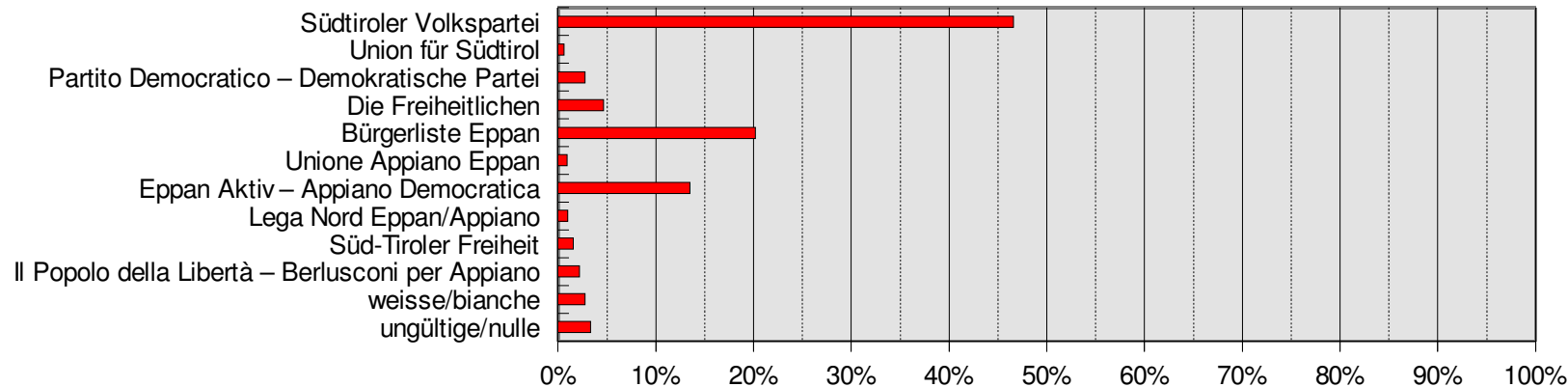


**Direktwahl des Bürgermeisters
und des Gemeinderates 2010**
LISTENSTIMMEN GEMEINDERAT %

**Elezione diretta del Sindaco
e del Consiglio Comunale 2010**
VOTI DI LISTA CONSIGLIO COMUNALE %

SEKTION/SEZIONE LISTE/LISTA	1	2	3	4	5	6	7	8	9	10	GESAMT SOMMA	RANGORDNUNG GRADUATORIA
Südtiroler Volkspartei	43,6%	34,5%	37,9%	38,6%	39,3%	58,5%	60,7%	48,4%	59,1%	47,2%	46,56%	1
Union für Südtirol	0,6%	0,7%	1,1%	0,6%	0,4%	0,0%	0,3%	1,1%	0,1%	0,8%	0,58%	10
Partito Democratico – Demokratische Partei	2,6%	5,3%	3,3%	6,0%	4,1%	0,9%	0,5%	0,8%	1,5%	2,1%	2,75%	5
Die Freiheitlichen	2,7%	5,7%	4,3%	5,8%	2,6%	6,7%	4,1%	4,4%	6,1%	3,7%	4,63%	4
Bürgerliste Eppan	25,6%	24,7%	25,2%	22,5%	22,2%	15,3%	14,3%	20,0%	12,3%	19,1%	20,19%	2
Unione Appiano Eppan	0,3%	1,5%	1,5%	1,4%	1,2%	0,5%	0,4%	0,2%	0,8%	0,9%	0,90%	9
Eppan Aktiv – Appiano Democratica	14,2%	16,7%	14,9%	14,9%	15,2%	9,0%	11,4%	12,3%	11,0%	14,9%	13,52%	3
Lega Nord Eppan/Appiano	1,0%	0,6%	1,7%	1,3%	1,2%	0,9%	0,7%	1,0%	0,8%	0,9%	1,01%	8
Süd-Tiroler Freiheit	1,7%	1,0%	1,0%	1,7%	2,7%	1,2%	1,7%	1,8%	0,9%	2,4%	1,58%	7
Il Popolo della Libertà – Berlusconi per Appiano	1,7%	3,7%	2,7%	1,8%	3,0%	0,9%	0,7%	3,3%	2,1%	1,7%	2,19%	6
gültige/valide	94,0%	94,3%	93,5%	94,7%	91,9%	94,0%	94,8%	93,3%	94,7%	93,8%	93,92%	
weisse/bianche	2,6%	2,2%	2,7%	3,1%	2,7%	2,9%	2,6%	3,1%	2,6%	3,1%	2,75%	
ungültige/nulle	3,4%	3,5%	3,9%	2,3%	5,4%	3,1%	2,6%	3,6%	2,6%	3,1%	3,33%	
GESAMT/SOMMA	100%	100%	100%	100%	100%	100%	100%	100%	100%	100%	100%	

alle Stimmzettel/tutte le schede



**Direktwahl des Bürgermeisters
und des Gemeinderates 2010**
ZUTEILUNG DER SITZE

**Elezione diretta del Sindaco
e del Consiglio Comunale 2010**
ATTRIBUZIONE DEI SEGGI

Berechnung der Restsitze/Calcolo dei seggi residui

RESTITZE/SEGGI RESIDUI LISTE/LISTA	Listenwahlziffer cifra elett. di lista	Reststimmen voti residui	Listenverbindung liste collegate	"/1"	"/2"	"/3"	"/4"	"/5"
Südtiroler Volkspartei	3.912	230	230	230	115	76	57	46
Union für Südtirol	49	49	49	49	24	16	12	9
Partito Democratico – Demokratische Partei	231	231	231	231	115	77	57	46
Die Freiheitlichen	389	126	126	126	63	42	31	25
Bürgerliste Eppan	1.696	118	118	118	59	39	29	23
Unione Appiano Eppan	76	76	76	76	38	25	19	15
Eppan Aktiv – Appiano Democratica	1.136	84	84	84	42	28	21	16
Lega Nord Eppan/Appiano	85	85	85	85	42	28	21	17
Süd-Tiroler Freiheit	133	133	133	133	66	44	33	26
Il Popolo della Libertà – Berlusconi per Appiano	184	184	184	184	92	61	46	36

Gesamtzahl gültige Stimmen 7.891 **numero voti validi**
Anzahl Ratsmitglieder 30 **numero consiglieri**
Wahlkoeffizient (Ganzzahl) 263 **quoziente elettorale (numero intero)**
zugewiesene Sitze 25 **seggi attribuiti**
Restsitze 5 **seggi residui**

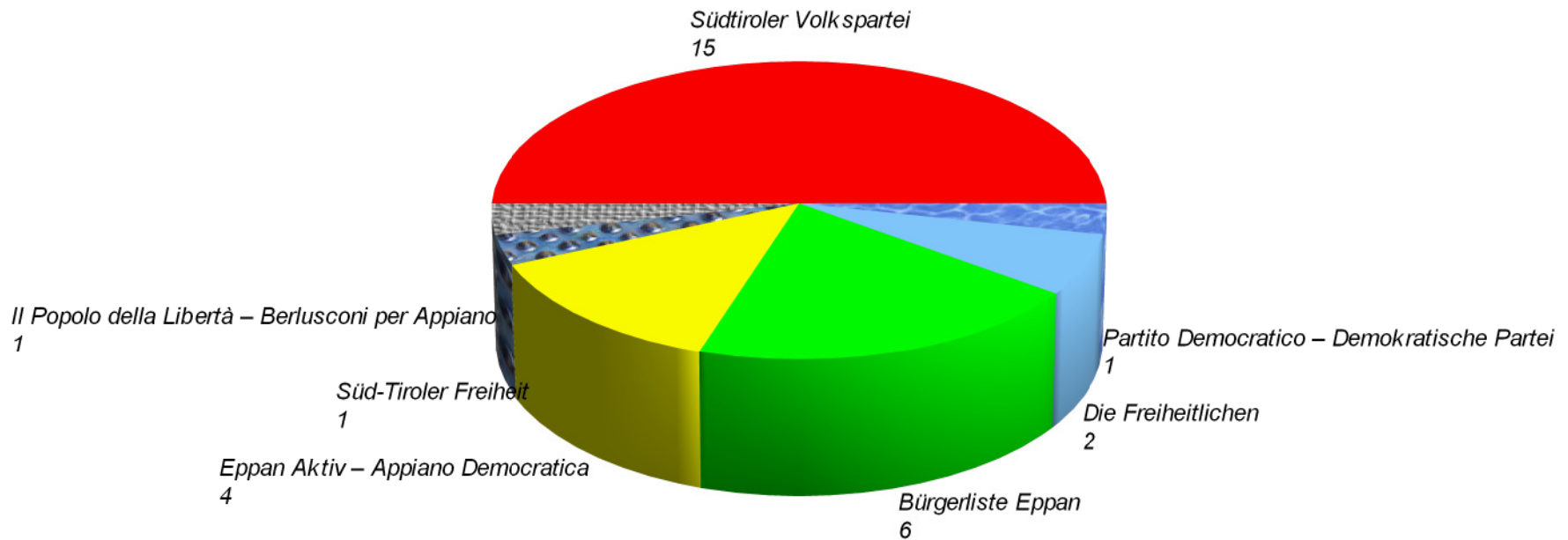
N.B. Der Liste, die den Wahlkoeffizienten nicht erreicht hat, darf nicht mehr als ein Sitz zugeteilt werden.

N.B. Alla lista la quale non ha conseguito il quoziente elettorale non dovrà essere attribuito più di un seggio.

SITZE/SEGGI LISTE/LISTA	Sitze seggi	Restsitze seggi residui	GESAMT SOMMA
Südtiroler Volkspartei	14	1	15
Union für Südtirol	0	0	0
Partito Democratico – Demokratische Partei	0	1	1
Die Freiheitlichen	1	1	2
Bürgerliste Eppan	6	0	6
Unione Appiano Eppan	0	0	0
Eppan Aktiv – Appiano Democratica	4	0	4
Lega Nord Eppan/Appiano	0	0	0
Süd-Tiroler Freiheit	0	1	1
Il Popolo della Libertà – Berlusconi per Appiano	0	1	1
GESAMT/SOMMA	25	5	30

**Direktwahl des Bürgermeisters
und des Gemeinderates 2010
ZUTEILUNG DER SITZE**

**Elezione diretta del Sindaco
e del Consiglio Comunale 2010
ATTRIBUZIONE DEI SEGGI**



**Direktwahl des Bürgermeisters
und des Gemeinderates 2010
VORZUGSSTIMMEN GEMEINDERAT**

**Elezione diretta del Sindaco
e del Consiglio Comunale 2010
VOTI DI PREFERENZA CONSIGLIO COMUNALE**

LISTE/LISTA	SEKTION/SEZIONE KANDIDAT/CANDIDATO	1	2	3	4	5	6	7	8	9	10	pers. Wahlziffer cifra individuale	BM-Stimmen voti Sindaco	für Rangordnung per graduatoria	RANGORDNUNG GRADUATORIA		gewählt eletto	RANGORDNUNG GRADUATORIA	neuer Rat nuovo Consiglio
															Liste lista	alle Listen tutte le liste			
Südtiroler Volkspartei	Gutgsell Rudolf	11	25	18	15	23	15	24	7	25	26	189	2.785	2.785	1	2	ja/si		2
Südtiroler Volkspartei	Piäger Manfred	85	111	116	88	89	60	73	40	47	45	754		754	4	6	ja/si		6
Südtiroler Volkspartei	Kössler Thaler Walburga (Wally)	60	51	78	46	49	135	178	111	90	74	872		872	3	5	ja/si		5
Südtiroler Volkspartei	Auer Norbert	10	24	27	11	20	13	8	5	36	22	176		176	21	36	nein/no		
Südtiroler Volkspartei	Ebner Ignaz	6	2	6	2	2	4	7	3	46	50	128		128	26	44	nein/no		
Südtiroler Volkspartei	Faller Roland	19	12	24	34	22	145	179	126	18	19	598		598	7	10	ja/si		10
Südtiroler Volkspartei	Granaudo Christoph	6	9	14	6	8	14	17	16	18	28	136		136	24	42	nein/no		
Südtiroler Volkspartei	Hertscheg Hafner Ariane	26	25	27	17	21	34	42	10	17	17	236		236	17	28	nein/no		
Südtiroler Volkspartei	Höllner Christian	6	17	8	5	4	8	6	8	6	2	70		70	31	59	nein/no		
Südtiroler Volkspartei	Hölzl Paul	43	18	28	19	10	13	18	9	10	9	177		177	20	35	nein/no		
Südtiroler Volkspartei	Karadar Armin	7	11	9	17	5	5	7	20	107	73	261		261	16	25	nein/no		
Südtiroler Volkspartei	Martini Radivo Anna Maria	11	8	2	5	1	8	10	70	10	10	135		135	25	43	nein/no		
Südtiroler Volkspartei	Mathà Siegfried	6	3	5	12	4	7	7	5	112	119	280		280	12	20	ja/si		20
Südtiroler Volkspartei	Niedermayr Georg	3	6	5	7	2	5	4	2	55	75	164		164	22	39	nein/no		
Südtiroler Volkspartei	Obkircher Tobias	8	7	3	20	5	26	8	9	0	5	91		91	30	55	nein/no		
Südtiroler Volkspartei	Pardatscher Peter	91	56	81	63	38	79	89	41	47	45	630		630	6	9	ja/si		9
Südtiroler Volkspartei	Pertoll Markus	1	5	6	16	5	33	43	22	7	3	141		141	23	41	nein/no		
Südtiroler Volkspartei	Pertoll Stefan	26	5	8	10	5	26	91	30	9	2	212		212	18	29	nein/no		
Südtiroler Volkspartei	Plazotta Kieser Ulrike	55	57	64	49	48	46	51	26	62	62	520		520	9	12	ja/si		12
Südtiroler Volkspartei	Plunger Georg	10	8	4	5	5	65	110	55	6	8	276		276	13	21	ja/si		21
Südtiroler Volkspartei	Rautscher Paul	46	31	40	57	33	87	173	58	24	6	555		555	8	11	ja/si		11
Südtiroler Volkspartei	Riegler Troger Ehrentraut (Traudl)	54	61	73	37	65	76	66	78	199	192	901		901	2	4	ja/si		4
Südtiroler Volkspartei	Riffesser Heinrich (Heini)	62	93	114	70	44	41	91	49	47	42	653		653	5	8	ja/si		8
Südtiroler Volkspartei	Roner Günther	8	10	9	13	18	11	18	146	23	6	262		262	15	24	ja/si		23
Südtiroler Volkspartei	Schwarzer Giuliani Veronika	35	27	34	28	23	90	110	48	36	28	459		459	10	13	ja/si		13
Südtiroler Volkspartei	Schweigkofler Seebacher Doris	19	18	15	17	14	107	33	20	8	14	265		265	14	23	ja/si		22
Südtiroler Volkspartei	Stein Wolfgang	23	15	12	12	11	5	9	6	4	1	98		98	29	54	nein/no		
Südtiroler Volkspartei	Tarfusser Markus	14	8	12	13	6	37	60	27	10	11	198		198	19	31	nein/no		
Südtiroler Volkspartei	Unterhofer Werner	14	13	13	7	6	14	29	13	6	4	119		119	28	49	nein/no		
Südtiroler Volkspartei	Waldthaler Philipp	33	42	72	26	37	41	49	19	30	25	374		374	11	15	ja/si		15
Südtiroler Volkspartei	Warasin Gerhard	2	1	2	2	1	0	1	0	57	56	122		122	27	47	nein/no		
GESAMT/SOMMA		800	779	929	729	624	1.250	1.611	1.079	1.172	1.079	10.052							

**Direktwahl des Bürgermeisters
und des Gemeinderates 2010
VORZUGSSTIMMEN GEMEINDERAT**
**Elezione diretta del Sindaco
e del Consiglio Comunale 2010
VOTI DI PREFERENZA CONSIGLIO COMUNALE**

LISTE/LISTA	SEKTION/SEZIONE KANDIDAT/CANDIDATO	1	2	3	4	5	6	7	8	9	10	pers. Wahlziffer cifra individuale	BM-Stimmen voti Sindaco	für Rangordnung per graduatoria	RANGORDNUNG GRADUATORIA		gewählt eletto	neuer Rat nuovo Consiglio
															Liste lista	alle Listen tutte le liste		
Union für Südtirol	Spitaler Albert	3	4	7	4	1	0	3	5	0	5	32		32	1	84	nein/no	
Union für Südtirol	Gall Ingrid	3	4	2	2	1	0	1	3	0	1	17		17	2	107	nein/no	
Union für Südtirol	Unterkofler Franz	1	1	1	4	0	0	1	1	0	0	9		9	4	115	nein/no	
Union für Südtirol	Messner Peter	1	1	4	3	1	0	1	1	0	0	12		12	3	111	nein/no	
GESAMT/SOMMA		8	10	14	13	3	0	6	10	0	6	70						

LISTE/LISTA	SEKTION/SEZIONE KANDIDAT/CANDIDATO	1	2	3	4	5	6	7	8	9	10	pers. Wahlziffer cifra individuale	BM-Stimmen voti Sindaco	für Rangordnung per graduatoria	RANGORDNUNG GRADUATORIA		gewählt eletto	neuer Rat nuovo Consiglio
															Liste lista	alle Listen tutte le liste		
Partito Democratico – Demokratische Partei	Baraldo Ezio	2	4	1	5	5	0	0	0	3	6	26		26	6	93	nein/no	
Partito Democratico – Demokratische Partei	Zomer Kössler Erika	1	7	1	9	5	0	0	0	2	7	32		32	4	84	nein/no	
Partito Democratico – Demokratische Partei	Carrillo Angelo	0	3	1	0	1	0	0	0	1	1	7		7	9	119	nein/no	
Partito Democratico – Demokratische Partei	Cleva Massimo	8	22	12	11	15	2	0	2	5	8	85		85	1	56	ja/sì	27
Partito Democratico – Demokratische Partei	Menna Luigi	2	2	7	4	3	0	0	0	0	2	20		20	7	102	nein/no	
Partito Democratico – Demokratische Partei	Nardin Karl	2	4	8	5	6	0	1	0	1	5	32		32	4	84	nein/no	
Partito Democratico – Demokratische Partei	Paternoster Diego	2	14	4	10	3	1	0	0	1	1	36		36	3	77	nein/no	
Partito Democratico – Demokratische Partei	Polato Ivan	0	5	0	1	0	0	0	0	0	2	8		8	8	118	nein/no	
Partito Democratico – Demokratische Partei	Simoni Andrea	5	7	8	10	8	0	0	1	1	2	42		42	2	71	nein/no	
GESAMT/SOMMA		22	68	42	55	46	3	1	3	14	34	288						

LISTE/LISTA	SEKTION/SEZIONE KANDIDAT/CANDIDATO	1	2	3	4	5	6	7	8	9	10	pers. Wahlziffer cifra individuale	BM-Stimmen voti Sindaco	für Rangordnung per graduatoria	RANGORDNUNG GRADUATORIA		gewählt eletto	neuer Rat nuovo Consiglio
															Liste lista	alle Listen tutte le liste		
Die Freiheitlichen	Gaiser Reinhard	11	26	19	30	10	24	20	10	22	15	187		187	1	33	ja/sì	26
Die Freiheitlichen	Stamper Christian	3	6	10	17	3	7	9	1	1	5	62		62	3	62	nein/no	
Die Freiheitlichen	Kofler Irene	1	5	6	8	1	9	9	4	16	7	66		66	2	60	ja/sì	28
Die Freiheitlichen	Fischnaller Daniel	0	2	4	6	2	4	1	0	1	0	20		20	9	102	nein/no	
Die Freiheitlichen	Heidegger Franz	0	3	5	13	2	3	1	1	4	4	36		36	7	77	nein/no	
Die Freiheitlichen	Kerschbaumer Walter	0	2	0	5	0	4	3	1	16	6	37		37	6	76	nein/no	
Die Freiheitlichen	Pircher Daniel	1	10	4	4	2	4	6	2	14	3	50		50	4	67	nein/no	
Die Freiheitlichen	Baldo Roland	2	5	4	6	2	0	1	0	3	0	23		23	8	96	nein/no	
Die Freiheitlichen	Zanotto Arno	1	13	2	9	3	4	2	1	10	1	46		46	5	69	nein/no	
Die Freiheitlichen	Zilio Stefan	3	1	7	1	1	4	0	1	1	1	20		20	9	102	nein/no	
GESAMT/SOMMA		22	73	61	99	26	63	52	21	88	42	547						

**Direktwahl des Bürgermeisters
und des Gemeinderates 2010
VORZUGSSTIMMEN GEMEINDERAT**

**Elezione diretta del Sindaco
e del Consiglio Comunale 2010
VOTI DI PREFERENZA CONSIGLIO COMUNALE**

LISTE/LISTA	SEKTION/SEZIONE KANDIDAT/CANDIDATO	1	2	3	4	5	6	7	8	9	10	pers. Wahlziffer cifra individuale	BM-Stimmen voti Sindaco	für Rangordnung per graduatoria	RANGORDNUNG GRADUATORIA		gewählt eletto	neuer Rat nuovo Consiglio
															Liste lista	alle Listen tutte le liste		
Bürgerliste Eppan	Trettl Wilfried	69	91	75	62	55	40	42	47	27	49	557	3.131	3.131	1	1	ja/sì	1
Bürgerliste Eppan	Hofer Larcher Monika	80	102	100	86	63	44	65	77	10	88	715		715	2	7	ja/sì	7
Bürgerliste Eppan	Kager Jochen	42	34	39	37	18	28	43	42	23	47	353		353	4	17	ja/sì	17
Bürgerliste Eppan	Larcher Roland	30	37	31	23	24	15	21	48	15	23	267		267	7	22	nein/no	
Bürgerliste Eppan	Tschigg Helmut	45	67	72	44	37	45	50	28	15	49	452		452	3	14	ja/sì	14
Bürgerliste Eppan	Hell Werner	10	18	20	4	4	3	5	12	11	13	100		100	14	53	nein/no	
Bürgerliste Eppan	Kofler Hansjörg	20	30	20	41	17	12	14	21	3	11	189		189	9	32	nein/no	
Bürgerliste Eppan	Larcher Hannes	35	49	64	31	27	17	23	23	14	18	301		301	5	18	ja/sì	18
Bürgerliste Eppan	Lemayr Anton	18	31	28	22	14	12	13	8	10	30	186		186	10	34	nein/no	
Bürgerliste Eppan	Meraner Jakob	11	25	15	20	7	10	11	4	1	15	119		119	13	49	nein/no	
Bürgerliste Eppan	Regele Markus	35	41	44	30	31	18	19	30	15	26	289		289	6	19	ja/sì	19
Bürgerliste Eppan	Rufin Margareth	3	2	6	4	2	12	16	10	3	7	65		65	15	61	nein/no	
Bürgerliste Eppan	Rufin Rudolf	0	6	3	7	2	9	8	4	2	3	44		44	16	70	nein/no	
Bürgerliste Eppan	Schwarz Stephan	28	43	36	30	25	12	13	17	12	28	244		244	8	27	nein/no	
Bürgerliste Eppan	Telfner Norbert	8	15	19	5	9	10	17	29	5	9	126		126	12	46	nein/no	
Bürgerliste Eppan	Unterhofer Ania	20	19	23	21	13	8	16	15	6	26	167		167	11	38	nein/no	
GESAMT/SOMMA		454	610	595	467	348	295	376	415	172	442	4.174						

LISTE/LISTA	SEKTION/SEZIONE KANDIDAT/CANDIDATO	1	2	3	4	5	6	7	8	9	10	pers. Wahlziffer cifra individuale	BM-Stimmen voti Sindaco	für Rangordnung per graduatoria	RANGORDNUNG GRADUATORIA		gewählt eletto	neuer Rat nuovo Consiglio
															Liste lista	alle Listen tutte le liste		
Unione Appiano Eppan	Willi Enrico	1	4	7	2	3	3	1	0	1	1	23		23	3	96	nein/no	
Unione Appiano Eppan	Trentini Carlo	0	4	6	8	4	4	1	1	4	4	36		36	1	77	nein/no	
Unione Appiano Eppan	Bagnara Alessandro	1	8	4	3	1	3	1	1	4	1	27		27	2	90	nein/no	
Unione Appiano Eppan	Tosi Mauro	1	3	1	0	1	2	1	0	0	1	10		10	4	114	nein/no	
Unione Appiano Eppan	Cappelli Silvia	0	1	1	0	0	0	1	0	1	0	4		4	6	120	nein/no	
Unione Appiano Eppan	Sartori Simone	0	3	4	0	0	0	0	0	2	0	9		9	5	115	nein/no	
GESAMT/SOMMA		3	23	23	13	9	12	5	2	12	7	109						

**Direktwahl des Bürgermeisters
und des Gemeinderates 2010
VORZUGSSTIMMEN GEMEINDERAT**

**Elezione diretta del Sindaco
e del Consiglio Comunale 2010
VOTI DI PREFERENZA CONSIGLIO COMUNALE**

LISTE/LISTA	SEKTION/SEZIONE KANDIDAT/CANDIDATO											pers. Wahlziffer cifra individuale	BM-Stimmen voti Sindaco	für Rangordnung per graduatoria	RANGORDNUNG GRADUATORIA		gewählt eletto	RANGORDNUNG GRADUATORIA	
		1	2	3	4	5	6	7	8	9	10				Liste lista	alle Listen tutte le liste		neuer Rat nuovo Consiglio	
Eppan Aktiv – Appiano Democratica	Franceschini Christof	14	15	34	30	20	15	21	16	16	9	190	1.025	1.025	1	3	ja/si	3	
Eppan Aktiv – Appiano Democratica	Pertoll Froner Ingrid	26	34	42	29	19	15	31	9	22	20	247		247	3	26	ja/si	24	
Eppan Aktiv – Appiano Democratica	Caresia Stefano	9	24	18	9	14	4	13	10	19	34	154		154	6	40	nein/no		
Eppan Aktiv – Appiano Democratica	Kager Armin	35	37	31	24	22	31	69	42	28	39	358		358	2	16	ja/si	16	
Eppan Aktiv – Appiano Democratica	Klotz Caroline	29	16	25	25	18	16	24	16	11	30	210		210	4	30	ja/si	25	
Eppan Aktiv – Appiano Democratica	Runggatscher Ivan	17	20	23	15	17	10	19	18	8	22	169		169	5	37	nein/no		
Eppan Aktiv – Appiano Democratica	Von Wohlgemuth Felix	17	11	15	14	7	4	18	8	7	9	110		110	10	52	nein/no		
Eppan Aktiv – Appiano Democratica	Jensen Carlen Mari	2	8	2	2	3	3	2	4	1	7	34		34	20	83	nein/no		
Eppan Aktiv – Appiano Democratica	Dal Prä Giorgio	0	14	4	7	9	1	7	5	2	11	60		60	13	63	nein/no		
Eppan Aktiv – Appiano Democratica	Kager Thomas	4	11	2	3	7	8	6	5	31	43	120		120	8	48	nein/no		
Eppan Aktiv – Appiano Democratica	Pertoll Andreas	13	13	9	13	0	10	30	9	8	10	115		115	9	51	nein/no		
Eppan Aktiv – Appiano Democratica	Von Wohlgemuth Marta	3	2	3	7	4	4	11	3	8	7	52		52	14	65	nein/no		
Eppan Aktiv – Appiano Democratica	Fratucello Massimo	0	2	6	3	10	1	1	3	1	4	31		31	21	87	nein/no		
Eppan Aktiv – Appiano Democratica	Pinggera Günther	9	8	6	3	2	1	5	26	6	8	74		74	12	58	nein/no		
Eppan Aktiv – Appiano Democratica	Egger Clemens	5	6	5	1	1	2	0	0	2	1	23		23	25	96	nein/no		
Eppan Aktiv – Appiano Democratica	Morales Fuentes Paulina	7	2	4	2	3	4	4	4	0	6	36		36	18	77	nein/no		
Eppan Aktiv – Appiano Democratica	Mayr Jürgen	8	8	0	11	3	4	3	0	0	5	42		42	16	71	nein/no		
Eppan Aktiv – Appiano Democratica	Schweigkofler Stephan	1	5	1	2	2	9	17	4	3	8	52		52	14	65	nein/no		
Eppan Aktiv – Appiano Democratica	Von Möri Lucia	14	8	12	7	3	5	11	3	8	6	77		77	11	57	nein/no		
Eppan Aktiv – Appiano Democratica	Zanella Carlo (Alberto)	0	0	1	0	0	0	0	0	2	18	21		21	27	100	nein/no		
Eppan Aktiv – Appiano Democratica	Malissa Martin	3	3	3	3	7	3	0	0	2	1	25		25	24	94	nein/no		
Eppan Aktiv – Appiano Democratica	Blasiol Arcangelo	2	3	6	9	3	0	1	2	0	2	28		28	23	89	nein/no		
Eppan Aktiv – Appiano Democratica	Egger Florian	4	7	7	3	0	3	4	2	2	4	36		36	18	77	nein/no		
Eppan Aktiv – Appiano Democratica	Da Cruz Francisco	3	3	0	2	1	5	7	1	0	1	23		23	25	96	nein/no		
Eppan Aktiv – Appiano Democratica	Cassar Johanna	8	3	7	2	1	1	4	2	4	7	39		39	17	75	nein/no		
Eppan Aktiv – Appiano Democratica	Manca Marcellino	1	1	0	2	3	0	0	1	1	4	13		13	29	109	nein/no		
Eppan Aktiv – Appiano Democratica	Rizzardi Silvana	1	0	0	2	5	0	1	0	0	2	11		11	31	112	nein/no		
Eppan Aktiv – Appiano Democratica	Egger Erwin	5	5	4	2	3	1	3	0	3	3	29		29	22	88	nein/no		
Eppan Aktiv – Appiano Democratica	Dominese Antonella	1	1	1	1	0	5	4	2	0	6	21		21	27	100	nein/no		
Eppan Aktiv – Appiano Democratica	Corrà Sergio	6	22	20	29	20	0	7	8	6	10	128		128	7	44	nein/no		
Eppan Aktiv – Appiano Democratica	Fratucello Michela	3	2	0	3	2	1	0	1	0	1	13		13	29	109	nein/no		
GESAMT/SOMMA		250	294	291	265	209	166	323	204	201	338	2.541							

**Direktwahl des Bürgermeisters
und des Gemeinderates 2010
VORZUGSSTIMMEN GEMEINDERAT**

**Elezione diretta del Sindaco
e del Consiglio Comunale 2010
VOTI DI PREFERENZA CONSIGLIO COMUNALE**

LISTE/LISTA	SEKTION/SEZIONE KANDIDAT/CANDIDATO											pers. Wahlziffer cifra individuale	BM-Stimmen voti Sindaco	für Rangordnung per graduatoria	RANGORDNUNG GRADUATORIA		gewählt eletto	RANGORDNUNG GRADUATORIA	
		1	2	3	4	5	6	7	8	9	10				Liste lista	alle Listen tutte le liste		neuer Rat nuovo Consiglio	
Lega Nord Eppan/Appiano	Janek Robert	3	0	5	1	2	0	3	1	2	2	19		19	1	106	nein/no		
Lega Nord Eppan/Appiano	Tschigg Jessica	2	1	3	0	1	0	2	0	2	4	15		15	2	108	nein/no		
Lega Nord Eppan/Appiano	Fizzotti Sergio	1	0	2	0	3	0	0	2	1	0	9		9	3	115	nein/no		
Lega Nord Eppan/Appiano	Micheli Patrick	0	0	1	0	0	0	0	0	0	0	1		1	5	122	nein/no		
Lega Nord Eppan/Appiano	Plaickner Carmen	0	0	1	1	0	0	0	0	0	1	3		3	4	121	nein/no		
GESAMT/SOMMA		6	1	12	2	6	0	5	3	5	7	47							

LISTE/LISTA	SEKTION/SEZIONE KANDIDAT/CANDIDATO											pers. Wahlziffer cifra individuale	BM-Stimmen voti Sindaco	für Rangordnung per graduatoria	RANGORDNUNG GRADUATORIA		gewählt eletto	RANGORDNUNG GRADUATORIA	
		1	2	3	4	5	6	7	8	9	10				Liste lista	alle Listen tutte le liste		neuer Rat nuovo Consiglio	
Süd-Tiroler Freiheit	Hechensteiner Ivo	6	4	6	3	7	4	11	10	1	7	59		59	1	64	ja/sì		29
Süd-Tiroler Freiheit	Mayr Walter	6	3	4	4	8	5	3	9	2	6	50		50	2	67	nein/no		
Süd-Tiroler Freiheit	Oberhauser Walter	7	1	1	3	12	3	4	5	2	4	42		42	3	71	nein/no		
Süd-Tiroler Freiheit	Oberhofer Manfred	4	1	2	3	6	4	4	9	2	6	41		41	4	74	nein/no		
Süd-Tiroler Freiheit	Vigl Adelheid	4	0	2	1	0	3	5	6	1	5	27		27	5	90	nein/no		
GESAMT/SOMMA		27	9	15	14	33	19	27	39	8	28	219							

LISTE/LISTA	SEKTION/SEZIONE KANDIDAT/CANDIDATO											pers. Wahlziffer cifra individuale	BM-Stimmen voti Sindaco	für Rangordnung per graduatoria	RANGORDNUNG GRADUATORIA		gewählt eletto	RANGORDNUNG GRADUATORIA	
		1	2	3	4	5	6	7	8	9	10				Liste lista	alle Listen tutte le liste		neuer Rat nuovo Consiglio	
Il Popolo della Libertà – Berlusconi per Appiano	Acuti Roberto	1	4	11	2	0	0	0	3	10	4	35		35	1	82	ja/sì		30
Il Popolo della Libertà – Berlusconi per Appiano	Chemoli Michela	1	5	5	2	0	0	1	2	5	4	25		25	3	94	nein/no		
Il Popolo della Libertà – Berlusconi per Appiano	Frncillo Anna	0	0	0	0	0	0	1	0	0	0	1		1	6	122	nein/no		
Il Popolo della Libertà – Berlusconi per Appiano	Mecca Patrick	0	2	0	2	3	0	1	2	1	0	11		11	5	112	nein/no		
Il Popolo della Libertà – Berlusconi per Appiano	Tomasi Giovanni	1	4	6	3	1	1	0	1	9	1	27		27	2	90	nein/no		
Il Popolo della Libertà – Berlusconi per Appiano	Webber Simone	1	2	0	3	2	3	0	4	0	5	20		20	4	102	nein/no		
GESAMT/SOMMA		4	17	22	12	6	4	3	12	25	14	119							

**Direktwahl des Bürgermeisters
und des Gemeinderates 2010
NEUER GEMEINDERAT**

**Elezione diretta del Sindaco
e del Consiglio Comunale 2010
NUOVO CONSIGLIO COMUNALE**

NR. N.	NAME NOME	LISTE LISTA	STIMMEN VOTI
1	Trettl Wilfried	Bürgerliste Eppan	3.131
2	Gutgsell Rudolf	Südtiroler Volkspartei	2.785
3	Franceschini Christof	Eppan Aktiv – Appiano Democratica	1.025
4	Riegler Troger Ehrentraut (Traudl)	Südtiroler Volkspartei	901
5	Kössler Thaler Walburga (Wally)	Südtiroler Volkspartei	872
6	Pliger Manfred	Südtiroler Volkspartei	754
7	Hofer Larcher Monika	Bürgerliste Eppan	715
8	Riffesser Heinrich (Heini)	Südtiroler Volkspartei	653
9	Pardatscher Peter	Südtiroler Volkspartei	630
10	Faller Roland	Südtiroler Volkspartei	598
11	Rautscher Paul	Südtiroler Volkspartei	555
12	Plazotta Kieser Ulrike	Südtiroler Volkspartei	520
13	Schwarzer Giuliani Veronika	Südtiroler Volkspartei	459
14	Tschigg Helmut	Bürgerliste Eppan	452
15	Waldthaler Philipp	Südtiroler Volkspartei	374
16	Kager Armin	Eppan Aktiv – Appiano Democratica	358
17	Kager Jochen	Bürgerliste Eppan	353
18	Larcher Hannes	Bürgerliste Eppan	301
19	Regele Markus	Bürgerliste Eppan	289
20	Mathà Siegfried	Südtiroler Volkspartei	280
21	Plunger Georg	Südtiroler Volkspartei	276
22	Schweigkofler Seebacher Doris	Südtiroler Volkspartei	265
23	Roner Günther	Südtiroler Volkspartei	262
24	Pertoll Froner Ingrid	Eppan Aktiv – Appiano Democratica	247
25	Klotz Caroline	Eppan Aktiv – Appiano Democratica	210
26	Gaiser Reinhard	Die Freiheitlichen	187
27	Cleva Massimo	Partito Democratico – Demokratische Partei	85
28	Kofler Irene	Die Freiheitlichen	66
29	Hechensteiner Ivo	Süd-Tiroler Freiheit	59
30	Acuti Roberto	Il Popolo della Libertà – Berlusconi per Appiano	35

**Direktwahl des Bürgermeisters
und des Gemeinderates 2010
WAHLVERGLEICH**
**Elezione diretta del Sindaco
e del Consiglio Comunale 2010
CONFRONTO ELEZIONI**
**Listenstimmen Gemeinderat
Voti di lista Consiglio**

LISTE/LISTA	2010	%	2005	%	2000	%	1995	%	
Südtiroler Volkspartei	3.912	46,56%	3.997	48,73%	5.549	70,71%	5.472	73,68%	
Union für Südtirol	49	0,58%	237	2,89%	207	2,64%			
Partito Democratico – Demokratische Partei	231	2,75%							
Die Freiheitlichen	389	4,63%	262	3,19%	221	2,82%	317	4,27%	
Bürgerliste Eppan	1.696	20,19%	1.223	14,91%					
Unione Appiano Eppan	76	0,90%							
Eppan Aktiv – Appiano Democratica	1.136	13,52%	1.431	17,44%	847	10,79%	674	9,07%	
Lega Nord Eppan/Appiano	85	1,01%							
Süd-Tiroler Freiheit	133	1,58%	siehe/ved. U. f. S.		siehe/ved. U. f. S.				
Il Popolo della Libertà – Berlusconi per Appiano	184	2,19%	Forza Italia (114)						
			+ All. Naz. (149)	262	3,19%	All. Naz.	254	3,24%	
			La Margherita	280	3,40%	Noi per l'Alto Adige	283	3,61%	
							Coalizione Politica per Appiano	304	4,09%
							Polo del Buongoverno	237	3,19%
gültige/valide	7.891	93,92%	7.692	93,77%	7.361	93,79%	7.004	94,30%	
weisse/bianche	231	2,75%	231	2,82%	234	2,98%	229	3,08%	
ungültige/nulle	280	3,33%	280	3,41%	253	3,22%	194	2,61%	
GESAMT/SOMMA	8.402	100,00%	8.203	100,00%	7.848	100,00%	7.427	100,00%	

**Wahlbeteiligung Gemeinderat
Quota di partecipazione Consiglio**

	2010	%	2005	%	2000	%	1995	%
Wahlberechtigte/elettori iscritti	10.937	100,00%	10.419	100,00%	9.914	100,00%	9.192	100,00%
effektive Wähler/elettori votanti	8.402	76,82%	8.232	79,01%	7.848	79,16%	7.427	80,80%
gültige Stimmzettel/schede valide	7.891	72,15%	7.692	73,83%	7.361	74,25%	7.004	76,20%

**Wahlbeteiligung Bürgermeister
Quota di partecipazione Sindaco**

	2010	%	2005	%
Wahlberechtigte/elettori iscritti	10.937	100,00%	10.419	100,00%
effektive Wähler/elettori votanti	8.402	76,82%	8.232	79,01%
gültige Stimmzettel/schede valide	6.941	63,46%	6.449	61,90%

**Direktwahl des Bürgermeisters
und des Gemeinderates 2010**
SEKTIONEN

**Elezione diretta del Sindaco
e del Consiglio Comunale 2010**
SEZIONI

***SEKTION 1 - Grundschule St. Michael
Hans-Weber-Tyrol- Platz 1 – (1. Stock)***

Kapuzinerstraße, Krafußweg, Maderneidstraße, Bergweg (St.Michael), Goldgasse, Platzlweg (St. Michael), Johann-Georg-Plazer-Straße, St.-Anna-Weg, St.-Michael-Platz, Rathausplatz, Sonnengasse, Josef-Innerhofer-Straße, Hans-Weber-Tyrol-Platz, Laubendurchgang, Ohne festen Wohnsitz

***SEZIONE 1 - Scuola Elementare S. Michele
Piazza Hans Weber Tyrol 1 – (primo piano)***

Via Cappuccini, Strada Gravosa, Via Maderneto, Via Monte (S.Michele), Via dell'Oro, Strada della Piazzetta (S.Michele), Via Johann Georg Plazer, Via S.Anna, Piazza S.Michele, Piazza Municipio, Vicolo del Sole, Via Josef Innerhofer, Piazza Hans Weber Tyrol, Passaggio Portici, senza fissa dimora

***SEKTION 2 - Grundschule St. Michael
Hans-Weber-Tyrol- Platz 1 – (1. Stock)***

Kalterer Straße, Maria-Rast-Weg, Madoos, Unteralberweg, Bahnhofplatz, Bahnhofstraße, Hans-Nicolussi-Leck-Straße, Steinackerweg, Weingüterweg, Albertus-Magnus-Platz

***SEZIONE 2 - Scuola Elementare S. Michele
Piazza Hans Weber Tyrol 1 – (primo piano)***

Via Caldaro, Strada Madonna del Riposo, Madoos, Via dell'Olmo, Piazza Stazione, Via Stazione, Via Hans Nicolussi-Leck, Via Steinacker, Via dei Vigneti, Piazza Albertus Magnus

***SEKTION 3 - Grundschule St. Michael
Hans-Weber-Tyrol- Platz 1 - (1. Stock)***

Bozner Straße (St.Michael), Girlaner Straße (St.Michael), Sillweg, Hugo-Zuber-Weg, Montiggler Straße (St.Michael), St.-Antonius-Weg, Wartlweg, Handwerkerstraße, Umfahrungsstraße (St.Michael), Montiggler Straße (Montiggli), Sillnegg

***SEZIONE 3 - Scuola Elementare S. Michele
Piazza Hans Weber Tyrol 1 - (primo piano)***

Via Bolzano (S.Michele), Via Cornaiano (S.Michele), Strada Sill, Via Hugo Zuber, Via Monticolo (S.Michele), Strada S.Antonio, Via Wartl, Via Artigiani, Strada di Circonvallazione (S.Michele), Via Monticolo (Monticolo), Sillnegg

***SEKTION 4 - Grundschule St. Michael
Hans-Weber-Tyrol- Platz 1 - (1. Stock)***

Reinspergweg, Schulthauer Weg, Matschatscher Weg (St.Michael), Turmbachweg, Kreuzweg, Lambrechtsweg, Rittsteinweg, Kastanienweg

***SEZIONE 4 - Scuola Elementare S. Michele
Piazza Hans Weber Tyrol 1 - (primo piano)***

Strada Castel Monteriva, Strada Castel Palù, Strada Masaccio (S.Michele), Via Rio della Torre, Crocevia, Via Lambrecht, Via Rittstein, Via delle Castagne

***SEKTION 5 - Grundschule St. Michael
Hans-Weber-Tyrol- Platz 1 - (1. Stock)***

Andreas-Hofer-Straße, Pigenoer Weg, Badlweg, Max-Sparer-Straße, Stanis-Gruber-Straße

***SEZIONE 5 - Scuola Elementare S. Michele
Piazza Hans Weber Tyrol 1 - (primo piano)***

Via Andreas Hofer, Via Piganò, Via Badl, Via Max Sparer, Via Stanis Gruber

**Direktwahl des Bürgermeisters
und des Gemeinderates 2010**
SEKTIONEN
**Elezione diretta del Sindaco
e del Consiglio Comunale 2010**
SEZIONI
**SEKTION 6 - Grundschule St. Pauls
Schulweg 4 – (Erdgeschoß)**

Matschatscher Weg (St.Pauls), Bergweg (St.Pauls), Kreuzsteinweg, St.-Justina-Weg, Aichweg, Buchwaldweg, Perdoniger Weg, Gaider Weg

**SEZIONE 6 - Scuola Elementare S. Paolo
Via della Scuola 4 - (piano terra)**

Strada Masaccio (S.Paolo), Via Monte (S.Paolo), Strada Sasso Croce, Strada S.Giustina, Strada Aica, Strada Faedo d'Appiano, Strada Pradonico, Strada Gaido

**SEKTION 7 - Grundschule St. Pauls
Schulweg 4 – (Erdgeschoß)**

Feldweg, Missianer Weg (St.Pauls), Platzlweg (St.Pauls), Unterrainer Straße, Nußbaumerweg, Hocheppaner Weg, Missianer Weg (Missian), St.-Apollonia Straße, Huberfeldweg

**SEZIONE 7 - Scuola Elementare S. Paolo
Via della Scuola 4 - (piano terra)**

Strada dei Campi, Via Missiano (S.Paolo), Strada della Piazzetta (S.Paolo), Strada Riva di Sotto, Via Nussbaumer, Strada Castel d'Appiano, Via Missiano (Misiano), Via S.Apollonia, Strada Huberfeld

**SEKTION 8 - Grundschule St. Pauls
Schulweg 4 - (1. Stock)**

Bozner Straße (St.Pauls), Schloß-Warth-Weg, Paulser Platz, Paulser Straße, Luziafeldweg, Schulweg, Weinstraße (Frangart), Bozner Straße (Frangart), Sigmundskroner Straße, Sepp-Kerschbaumer-Straße, Pillhofstraße (Frangart), Mitterlingweg, Umfahrungsstraße (Frangart), Pillhofstraße (Unterrain), Mebo

**SEZIONE 8 - Scuola Elementare S. Paolo
Via della Scuola 4 - (primo piano)**

Via Bolzano (S.Paolo), Strada Castel Guardia, Piazza S.Paolo, Via S.Paolo, Strada Luziafeld, Via della Scuola, Strada del Vino (Frangart), Via Bolzano (Frangart), Strada Castelfirmiano, Via Sepp Kerschbaumer, Via Pillhof (Frangart), Via Mitterling, Strada di Circonvallazione (Frangart), Via Pillhof (Riva di Sotto), Mebo

**SEKTION 9 - Jesuheim Girlan
Jesuheimstraße 24 – (Erdgeschoß)**

Weißhausweg (St.Michael), Weinstraße (Girland), Marklhofweg, Jesuheimstraße, Schreckbichler Weg, Runggweg, St.-Martin-Straße, Pranzollweg

**SEZIONE 9 - Casa del Gesù Cornaiano
Via Casa del Gesù 24 - (piano terra)**

Via Weishaus (S.Michele), Strada del Vino (Cornaiano), Strada Belvedere, Via Casa di Gesù, Strada Colterenzio, Strada Ronco, Via S.Martino, Via Pranzoll

**SEKTION 10 - Grundschule Girlan
Girlander Straße 3 – (Tiefparterre)**

Mühlweg (St.Pauls), Pfarrgasse, Bildstöcklweg, Girlander Straße (Girland), Marol, Mühlweg (Girland), Marktstraße, Lammweg, Girlander Platz, St.-Florian-Straße, St.-Sebastian-Straße, Naunweg, Am Eichamt

**SEZIONE 10 - Scuola Elementare Cornaiano
Via Cornaiano 3 – (seminterrato)**

Via Molino (S.Paolo), Vicolo della Parrocchia, Via del Capitello, Via Cornaiano (Cornaiano), Marol, Via Molino (Cornaiano), Via della Fiera, Via Lamm, Piazza Cornaiano, Via S.Florigiano, Via S.Sebastiano, Strada Naun, Via Eichamt