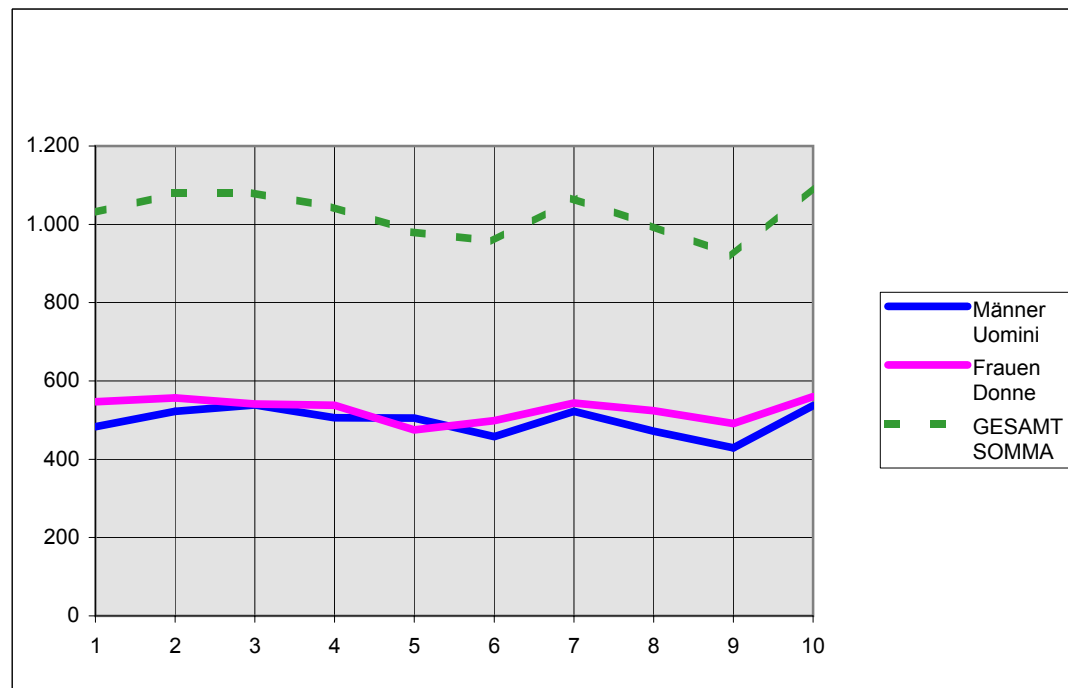


# LANDTAGSWAHLEN 2003/ELEZIONI PROVINCIALI 2003

## ÜBERSICHT/PROSPETTO

### Wahlberechtigte/Elettori

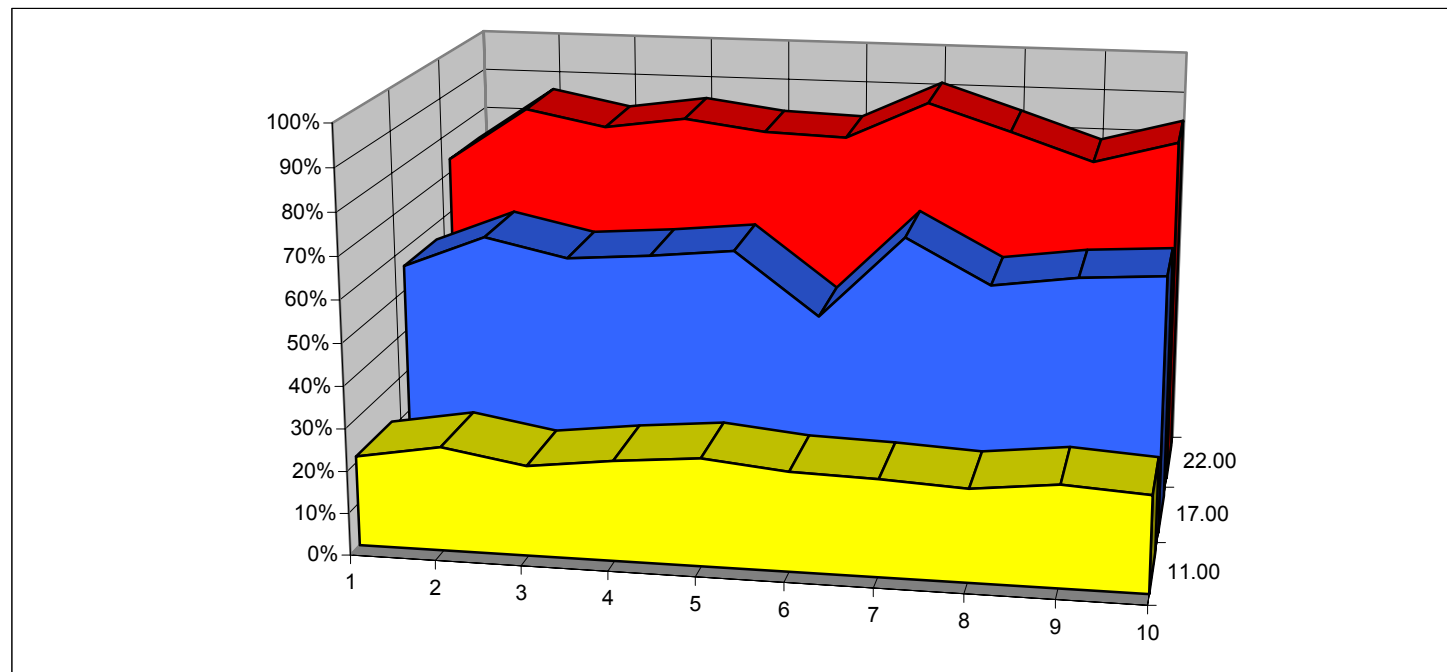
SEKTION SEZIONE	Männer Uomini	Frauen Donne	GESAMT SOMMA	Männer Uomini	Frauen Donne
1	483	547	1.030	46,9%	53,1%
2	522	557	1.079	48,4%	51,6%
3	539	541	1.080	49,9%	50,1%
4	506	538	1.044	48,5%	51,5%
5	505	475	980	51,5%	48,5%
6	458	499	957	47,9%	52,1%
7	522	544	1.066	49,0%	51,0%
8	472	524	996	47,4%	52,6%
9	429	491	920	46,6%	53,4%
10	537	560	1.097	49,0%	51,0%
<b>GESAMT SOMMA</b>	<b>4.973</b>	<b>5.276</b>	<b>10.249</b>		



## LANDTAGSWAHLEN 2003/ELEZIONI PROVINCIALI 2003

### WAHLBETEILIGUNG/QUOTA DI PARTECIPAZIONE

SEKTION SEZIONE	Wahlberechtigte Elettori	11.00					17.00					22.00				
				Männer Uomini	Frauen Donne	GESAMT SOMMA			Männer Uomini	Frauen Donne	GESAMT SOMMA			Männer Uomini	Frauen Donne	GESAMT SOMMA
1	1.030	220	576	355	400	755	21%	56%	34%	39%	73,30%					
2	1.079	267	689	451	485	936	25%	64%	42%	45%	86,75%					
3	1.080	231	644	439	456	895	21%	60%	41%	42%	82,87%					
4	1.044	248	638	433	462	895	24%	61%	41%	44%	85,73%					
5	980	250	619	403	412	815	26%	63%	41%	42%	83,16%					
6	957	225	462	393	396	789	24%	48%	41%	41%	82,45%					
7	1.066	245	726	481	496	977	23%	68%	45%	47%	91,65%					
8	996	219	574	399	451	850	22%	58%	40%	45%	85,34%					
9	920	222	555	331	393	724	24%	60%	36%	43%	78,70%					
10	1.097	251	676	449	474	923	23%	62%	41%	43%	84,14%					
<b>GESAMT SOMMA</b>	<b>10.249</b>	<b>2.378</b>	<b>6.159</b>	<b>4.134</b>	<b>4.425</b>	<b>8.559</b>	<b>23%</b>	<b>60%</b>	<b>40%</b>	<b>43%</b>	<b>83,51%</b>					

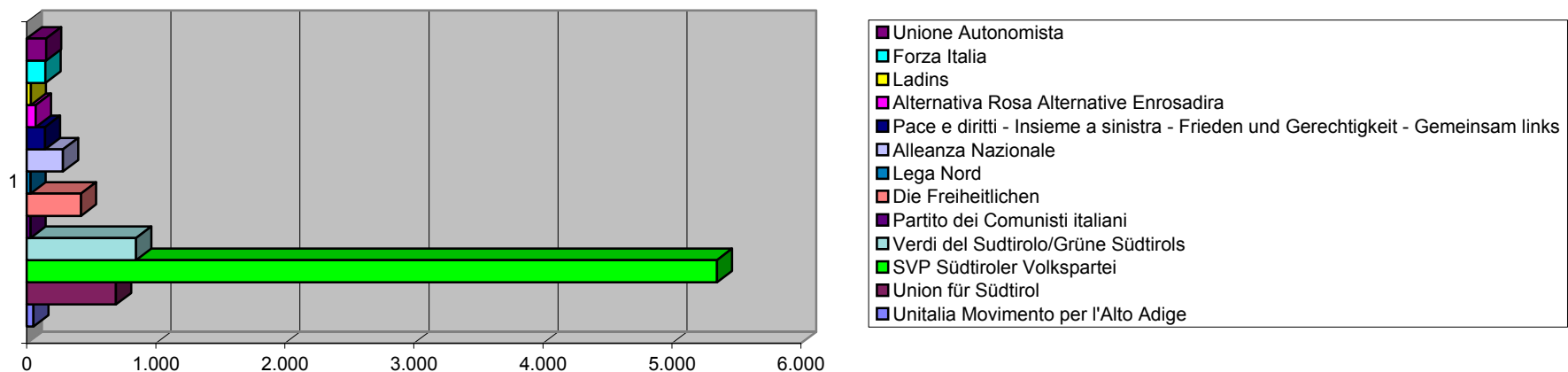


# LANDTAGSWAHLEN 2003/ELEZIONI PROVINCIALI 2003

## LISTENSTIMMEN/VOTI DI LISTA

LISTE/LISTA	SEKTION/SEZIONE	1	2	3	4	5	6	7	8	9	10	GESAMT SOMMA
Unitalia Movimento per l'Alto Adige		11	7	1	5	10	1	1	12	1	3	52
Union für Südtirol		56	66	76	70	70	55	76	88	58	77	692
SVP Südtiroler Volkspartei		486	519	504	526	460	542	717	513	495	587	5.349
Verdi del Sudtirolo/Grüne Südtirols		92	106	103	81	66	72	83	94	69	82	848
Partito dei Comunisti italiani		4	0	5	4	7	1	1		1	7	30
Die Freiheitlichen		24	47	53	55	42	44	41	35	35	45	421
Lega Nord		3	3	6	6	1		2	4	2	3	30
Alleanza Nazionale		17	56	39	40	41	3	10	36	16	23	281
Pace e diritti - Insieme a sinistra - Frieden und Gerechtigkeit - Gemeinsam links		9	31	7	21	26	7	3	11	3	23	141
Alternativa Rosa Alternative Enrosadira		6	12	10	8	7	4	6	2	5	10	70
Ladins		3	3	3	4	6	6	4	1	1	1	32
Forza Italia		13	29	18	23	19	5	4	14	9	11	145
Unione Autonomista		9	22	25	22	23	13	3	15	7	11	150
<b>gültig/validi</b>		<b>733</b>	<b>901</b>	<b>850</b>	<b>865</b>	<b>778</b>	<b>753</b>	<b>951</b>	<b>825</b>	<b>702</b>	<b>883</b>	<b>8.241</b>
<b>weiss/bianchi</b>		<b>6</b>	<b>14</b>	<b>13</b>	<b>13</b>	<b>10</b>	<b>11</b>	<b>4</b>	<b>8</b>	<b>4</b>	<b>13</b>	<b>96</b>
<b>ungültig/nulli</b>		<b>16</b>	<b>21</b>	<b>32</b>	<b>17</b>	<b>27</b>	<b>25</b>	<b>22</b>	<b>17</b>	<b>18</b>	<b>27</b>	<b>222</b>
<b>GESAMT/SOMMA</b>		<b>755</b>	<b>936</b>	<b>895</b>	<b>895</b>	<b>815</b>	<b>789</b>	<b>977</b>	<b>850</b>	<b>724</b>	<b>923</b>	<b>8.559</b>

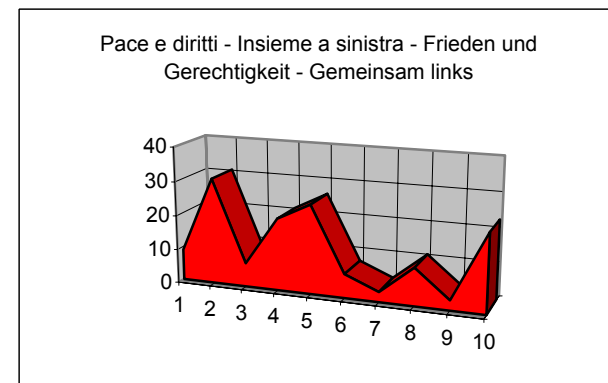
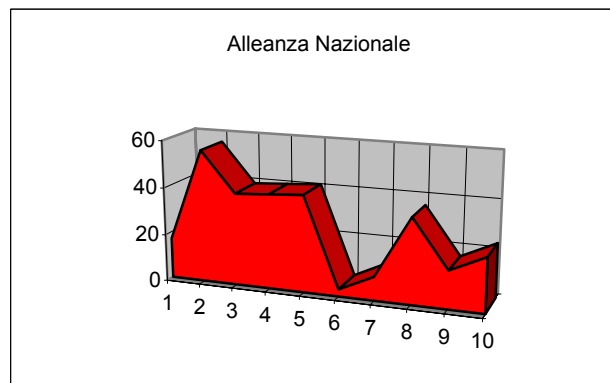
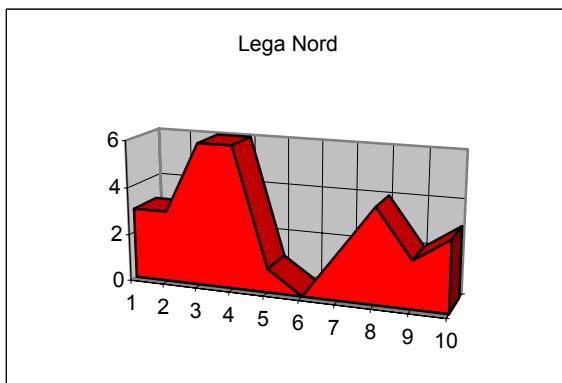
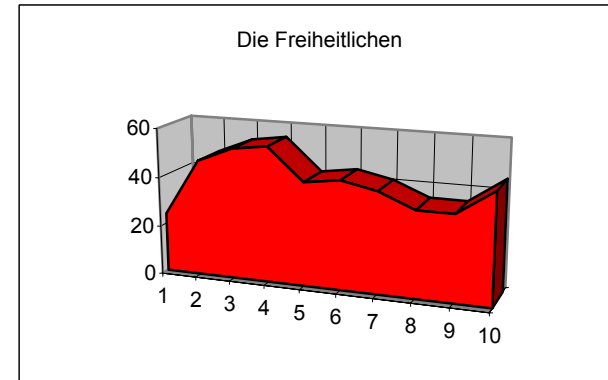
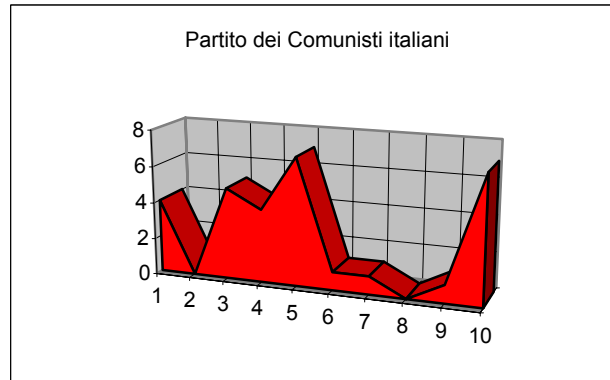
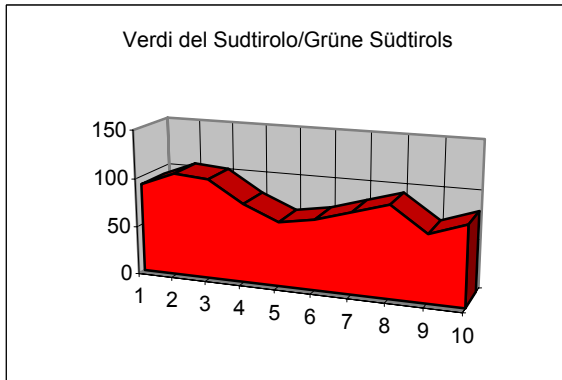
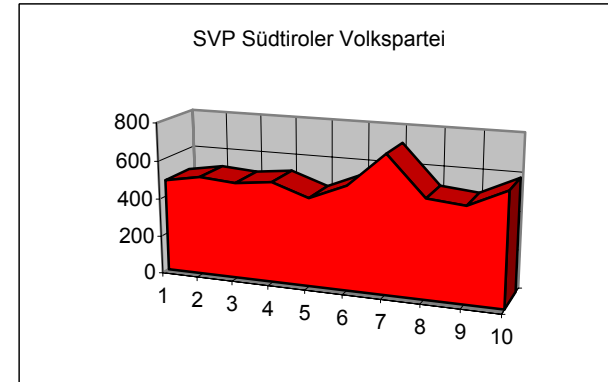
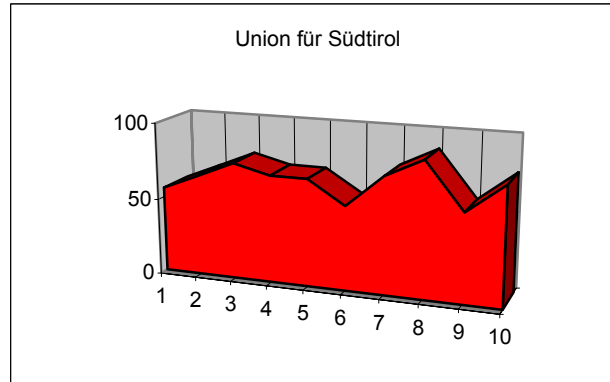
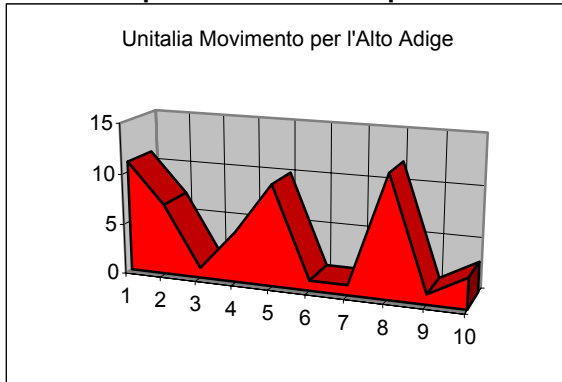
auf Gemeindeebene/Totale Comune



# LANDTAGSWAHLEN 2003/ELEZIONI PROVINCIALI 2003

## LISTENSTIMMEN/VOTI DI LISTA

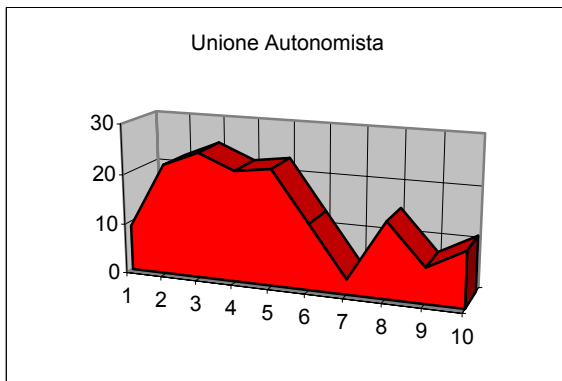
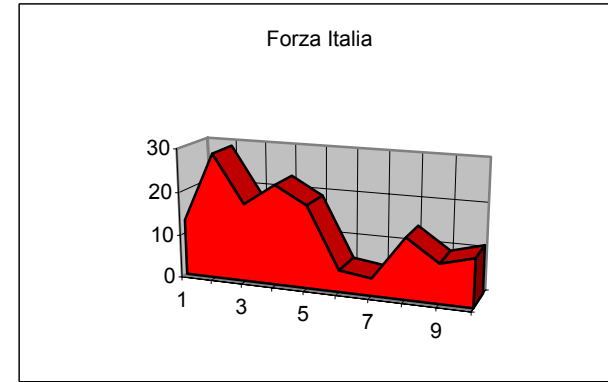
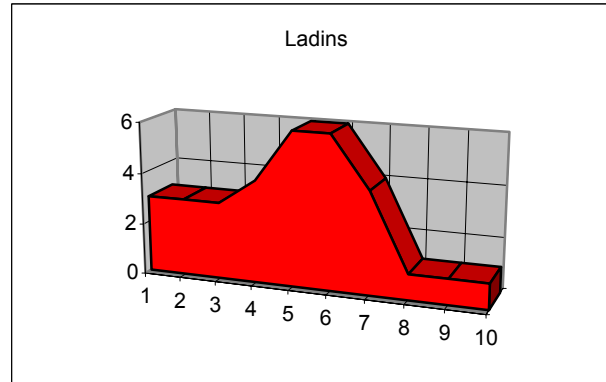
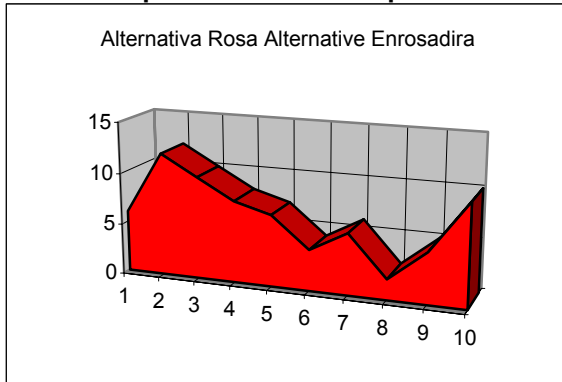
### STIMMEN pro SEKTION/VOTI per SEZIONE



# LANDTAGSWAHLEN 2003/ELEZIONI PROVINCIALI 2003

## LISTENSTIMMEN/VOTI DI LISTA

### STIMMEN pro SEKTION/VOTI per SEZIONE

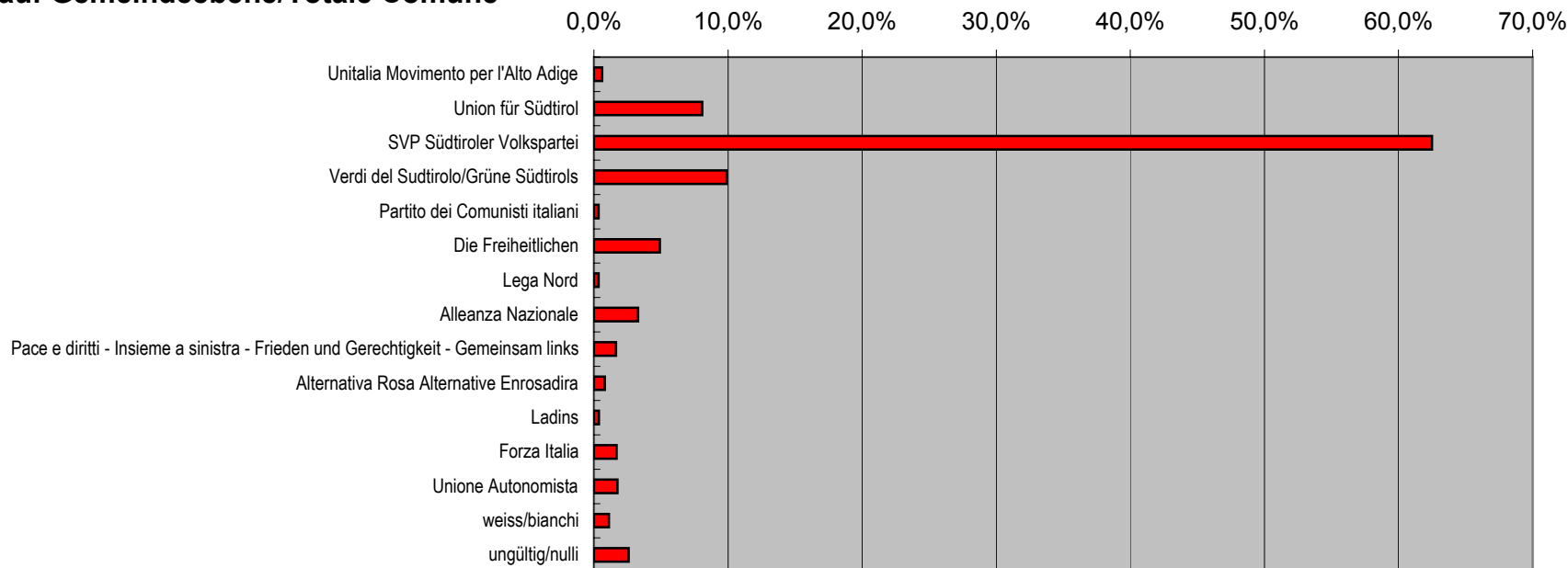


# LANDTAGSWAHLEN 2003/ELEZIONI PROVINCIALI 2003

## LISTENSTIMMEN %/VOTI DI LISTA %

SEKTION/SEZIONE LISTE/LISTA	1	2	3	4	5	6	7	8	9	10	GESAMT SOMMA
Unitalia Movimento per l'Alto Adige	1,5%	0,7%	0,1%	0,6%	1,2%	0,1%	0,1%	1,4%	0,1%	0,3%	0,6%
Union für Südtirol	7,4%	7,1%	8,5%	7,8%	8,6%	7,0%	7,8%	10,4%	8,0%	8,3%	8,1%
SVP Südtiroler Volkspartei	64,4%	55,4%	56,3%	58,8%	56,4%	68,7%	73,4%	60,4%	68,4%	63,6%	62,5%
Verdi del Sudtirolo/Grüne Südtirols	12,2%	11,3%	11,5%	9,1%	8,1%	9,1%	8,5%	11,1%	9,5%	8,9%	9,9%
Partito dei Comunisti italiani	0,5%	0,0%	0,6%	0,4%	0,9%	0,1%	0,1%	0,0%	0,1%	0,8%	0,4%
Die Freiheitlichen	3,2%	5,0%	5,9%	6,1%	5,2%	5,6%	4,2%	4,1%	4,8%	4,9%	4,9%
Lega Nord	0,4%	0,3%	0,7%	0,7%	0,1%	0,0%	0,2%	0,5%	0,3%	0,3%	0,4%
Alleanza Nazionale	2,3%	6,0%	4,4%	4,5%	5,0%	0,4%	1,0%	4,2%	2,2%	2,5%	3,3%
Pace e diritti - Insieme a sinistra - Frie	1,2%	3,3%	0,8%	2,3%	3,2%	0,9%	0,3%	1,3%	0,4%	2,5%	1,6%
Alternativa Rosa Alternative Enrosadi	0,8%	1,3%	1,1%	0,9%	0,9%	0,5%	0,6%	0,2%	0,7%	1,1%	0,8%
Ladins	0,4%	0,3%	0,3%	0,4%	0,7%	0,8%	0,4%	0,1%	0,1%	0,1%	0,4%
Forza Italia	1,7%	3,1%	2,0%	2,6%	2,3%	0,6%	0,4%	1,6%	1,2%	1,2%	1,7%
Unione Autonomista	1,2%	2,4%	2,8%	2,5%	2,8%	1,6%	0,3%	1,8%	1,0%	1,2%	1,8%
<b>gültig/validi</b>	<b>97,1%</b>	<b>96,3%</b>	<b>95,0%</b>	<b>96,6%</b>	<b>95,5%</b>	<b>95,4%</b>	<b>97,3%</b>	<b>97,1%</b>	<b>97,0%</b>	<b>95,7%</b>	<b>96,3%</b>
<b>weiss/bianchi</b>	<b>0,8%</b>	<b>1,5%</b>	<b>1,5%</b>	<b>1,5%</b>	<b>1,2%</b>	<b>1,4%</b>	<b>0,4%</b>	<b>0,9%</b>	<b>0,6%</b>	<b>1,4%</b>	<b>1,1%</b>
<b>ungültig/nulli</b>	<b>2,1%</b>	<b>2,2%</b>	<b>3,6%</b>	<b>1,9%</b>	<b>3,3%</b>	<b>3,2%</b>	<b>2,3%</b>	<b>2,0%</b>	<b>2,5%</b>	<b>2,9%</b>	<b>2,6%</b>

### auf Gemeindeebene/Totale Comune



**LANDTAGSWAHLEN 2003/ELEZIONI PROVINCIALI 2003**  
**VORZUGSSTIMMEN/VOTI DI PREFERENZA**

Unitalia Movimento per l'Alto Adige

KANDIDAT/CANDIDATO	1	2	3	4	5	6	7	8	9	10	GESAMT/SOMMA
SEPPI DONATO	7	3		2	4			8	1	3	28
SCHIATTI LUIGI	3	2	1					1		1	8
PICCOLIN GIANFRANCO		1								1	2
CAROBIO VIOLA ANTONELLA	1							2		1	4
GUZZONATO DANIELE	1										1
ERITALE MAURIZIO											0
CASAGRANDE GIANCARLO	2				1						3
ALBERTIN BEATRICE	1					1					2
BARISON AUGUSTO	1		1								2
BOMPIERI ROBERTO											0
BUONAVIA MARIO											0
CAPPELLO NAZZARENO											0
CASAGRANDE VITTORIO											0
COLPI LUIGI								2			2
COZZI FRANCESCO								2			2
DETTORI GLORIA								2			2
EFAICCHIO ALDO	1	1									2
FERRERO MICHELE	1				1						2
GARDELLI DANIELE											0
GHIRARDINI GIOVANNI					1						1
GILLI LUIGI		1									1
LUCCHIARI MARCO											0
MARGHERI ARNALDO											0
MORETTI MARCO								1			1
PEZZI ALESSANDRO											0
PICCOLI GIANPAOLO											0
PIERETTO FAUSTO	2										2
POVOLI DANIELE	1										1
PINTIMALLI DEBORAH					1						1
PRINCIPATO PAOLO								1			1
SATURNINI ALBA											0
PASQUALOTTO GINO	2	2									4
TOSO GIANCARLO											0
ZENI RINO											0
<b>GESAMT/SOMMA</b>	<b>23</b>	<b>10</b>	<b>2</b>	<b>2</b>	<b>8</b>	<b>1</b>	<b>0</b>	<b>19</b>	<b>1</b>	<b>6</b>	<b>72</b>





**LANDTAGSWAHLEN 2003/ELEZIONI PROVINCIALI 2003**  
**VORZUGSSTIMMEN/VOTI DI PREFERENZA**

**SVP Südtiroler Volkspartei**

<b>KANDIDAT/CANDIDATO</b>	<b>1</b>	<b>2</b>	<b>3</b>	<b>4</b>	<b>5</b>	<b>6</b>	<b>7</b>	<b>8</b>	<b>9</b>	<b>10</b>	<b>GESAMT/SOMMA</b>
DURNWALDER ALOIS	322	357	340	365	304	382	478	340	343	391	3.622
MUSSNER FLORIAN	31	33	12	30	25	41	52	46	42	33	345
AUFSCHNAITER HELGA	8	10	8	12	7	5	5	3	6	7	71
BATTISTI MATSCHER WILFRIED	188	182	208	195	161	239	313	195	137	162	1.980
BAUMGARTNER WALTER	32	25	25	21	24	25	38	28	17	18	253
BERGER JOHANN KARL	90	80	77	65	43	94	122	91	86	82	830
PIRCHER BREITENBERGER ANNA ELISABETH	1	1	3	6	4	3	1	5	4	5	33
DENICOLO' HERBERT GEORG	24	17	15	12	13	23	17	36	19	16	192
FRICK WERNER	35	43	52	47	52	56	86	51	34	58	514
GATTERER ARMIN	26	18	8	16	17	12	30	27	23	15	192
GIANOTTI CRISTINA	2	3	1	1	2	2	3	3	3	4	24
JAKOMET KURT	25	20	21	21	18	22	63	42	11	27	270
JUD MANFRED	12	17	20	14	14	13	12	18	10	18	148
KASSLATTER MUR SABINA	82	110	102	91	75	110	129	92	100	123	1.014
KOCH WALDNER ROBERT	5	5	6	1	2	5	8		2	2	36
KOFLER CHRISTIAN	7	11	15	8	13	16	20	10	8	16	124
LADURNER MARTINA	19	28	23	15	13	15	26	25	9	23	196
LAIMER MICHAEL JOSEF	32	40	51	41	31	55	64	32	48	53	447
LAMPRECHT SEPPL	39	12	25	24	20	56	54	36	46	48	360
HUEBSER MARKART ALOISIA	3				1		1	1	1	2	9
MUNTER HANSPETER	24	23	39	39	35	39	40	33	18	35	325
PAHL FRANZ ARTHUR	39	23	35	22	18	39	54	26	43	33	332
PARDELLER GEORG	45	66	68	49	16	75	72	84	56	68	599
PERKMANN UDO	4	15	9	17	9	7	14	15	9	10	109
PINZGER MANFRED	11	2	9	10	5	6	13	16	6	8	86
PÜRGSTALLER ALBERT	14	16	21	19	25	37	33	30	29	28	252
ROTTENSTEINER MARGARETE	4	7	5	7	15	3	22	15	10	12	100
SAURER OTTO	50	39	40	41	40	39	48	39	74	47	457
STIRNER BRANTSCH VERONIKA	39	39	40	43	30	38	54	42	30	56	411
STOCKER MARTHA	41	32	39	34	21	61	62	30	43	43	406
THALER HERMANN	36	31	46	29	30	42	92	34	36	42	418
ZELGER THALER ROSA MARIA	69	54	71	75	45	80	86	72	78	73	703
THEINER RICHARD	7	7	5	10	5	9	8	5	9	12	77
UNTERBERGER JULIANE	49	66	77	58	58	69	76	56	51	92	652
WIDMANN THOMAS	61	52	9	55	52	72	128	72	77	89	667
<b>GESAMT/SOMMA</b>	<b>1.476</b>	<b>1.484</b>	<b>1.525</b>	<b>1.493</b>	<b>1.243</b>	<b>1.790</b>	<b>2.324</b>	<b>1.650</b>	<b>1.518</b>	<b>1.751</b>	<b>16.254</b>

**LANDTAGSWAHLEN 2003/ELEZIONI PROVINCIALI 2003**  
**VORZUGSSTIMMEN/VOTI DI PREFERENZA**

Verdi del Sudtirolo/Grüne Südtirols

KANDIDAT/CANDIDATO	1	2	3	4	5	6	7	8	9	10	GESAMT/SOMMA
DELLO SBARBA RICCARDO	18	19	23	16	9	11	17	18	21	22	174
KURY CRISTINA ANNA BERTA	44	42	46	31	22	31	38	45	28	44	371
MORODER LEANDER DAVID	18	18	15	11	10	12	12	13	10	13	132
TRINCANATO PATRIZIA	1	6	5	2	2		2	2	5	4	29
GIRARDI ROLANDO	3	2	6	3	6	1	7	8	3	1	40
HELL IRENE	24	31	40	30	21	30	36	43	23	39	317
HEISS HANS	23	19	22	16	13	14	23	22	18	18	188
DEBIASI VERENA	4	7	4	2	4	3	5	5	5	4	43
FRIGATO PIETRO	2	2	1	3	1		2	3	2	2	18
CAPPELLETTI CINZIA	6		7	2	2	6		1	1	4	29
KUSSTATSCHER JOSEF	30	29	43	13	23	28	33	31	24	20	274
AZIM MOHAMED	3	6	1	7	1	3	4	5	1	4	35
BARZANTI ANNA		1		1			1	1			4
BEIKIRCHER GREGOR	5	4	2		1	1	1	5	1	1	21
BERGER KARL	2	2	1	2		3	2	2		1	15
BERTAGNOLLI KARIN	1	2		1		1		3		1	9
CAGOL MARCO	3	2	2	1	2	4	4	1	1	3	23
FISCHER HUBERT	10	2	6	5	2	4	7	5	8	2	51
FORTINI VEDOVELLI MARIA TERESA		3		1	2	3					9
GRUBER JOHANN		1									1
KAHLER MONIKA	4	1	2	2	2	1	4	5		2	23
KOB THURNER MARTHA	2	2	1		3	1	3		1	3	16
KOFLER OSWALD	4	1		2		1		2			10
KRIPP SIEGMUND		1	1	2	1	1	5	1	1	1	14
MEZZALIRA GIORGIO	2		3		1		2	2	1		11
MITTERSTEINER EVA	4	2	1	3	2	5		3	1	3	24
PAULETTO MARINA MADDALENA					1						1
RIZZIERI LUCIA	2	1	2	2	1		1			1	10
RUNGGER WALBURGA MARIA	2	2	1				1		4	1	11
SENFETER IRENE	1		2	1	1	2	3	3	1	2	16
TASCHLER ANTON	1	2	3	1	2	1		2			12
TROMPEDELLER ISIDOR	2	2	1	1	1	3	1	3	2	5	21
VERDORFER MARTHA	7	3	3	2	2	8	4	3	6	9	47
VIEDER JOSEF			1	1	3					1	6
NIEDERKOFLER HANSPETER	1	2	4		1						8
<b>GESAMT/SOMMA</b>	<b>229</b>	<b>217</b>	<b>249</b>	<b>164</b>	<b>142</b>	<b>178</b>	<b>218</b>	<b>237</b>	<b>168</b>	<b>211</b>	<b>2.013</b>

Druck/stampa: 27.10.2003, 16:14  
Seite/pag. 10 von/ di 24







**LANDTAGSWAHLEN 2003/ELEZIONI PROVINCIALI 2003**  
**VORZUGSSTIMMEN/VOTI DI PREFERENZA**

**Alleanza Nazionale**

<b>KANDIDAT/CANDIDATO</b>	<b>1</b>	<b>2</b>	<b>3</b>	<b>4</b>	<b>5</b>	<b>6</b>	<b>7</b>	<b>8</b>	<b>9</b>	<b>10</b>	<b>GESAMT/SOMMA</b>
HOLZMANN GIORGIO	7	28	18	11	18		3	20	9	15	129
MINNITI MAURO	1	11	6	1	8			5	4	4	40
URZI' ALESSANDRO	8	21	17	13	13	3	2	7	14	5	103
ANGELI STEFANO					1	1	1	1	1	2	7
BERTOLUCCI PAOLO		1									1
BIANCHI CHRISTIAN									1		1
BIANCOFIORE ANTONELLA	2	2	3	7	2		1	2	1		20
BORIN BRUNO		2	2	3	1		1			1	10
BOVA ANTONIO		1									1
CRETI GIOVANNI											0
DAIDONE PATRIZIA											0
D'ANDREA ANTONIO	1	2			1		1	1		1	7
DE STEFANI LUCA					2						2
DI BERARDINO MARIO											0
FAZZI PALUSELLI CLAUDIA											0
FRACCHETTI ROBERTO					1						1
GAMBETTI VITANTONIO											0
MARAZZO NETTIS SILVANA											0
MAZZARELLA GIOVANNI	1						1				2
PEDERZINI GIOVANNI											0
PELLIZZARI ANNA					1						1
PERENZONI FERRUCCIO											0
PERRONE LAURA								1			1
PERUGINI LUCIO											0
PONTE GIANFRANCO								6			6
ROAT GIUSEPPE					1						1
RULLO GENEROSO							1				1
SALARIS SABRINA											0
SASSANI FRANCESCA		1		1							2
SCACCIA MARCELLO			1	1							2
SIGISMONDI ALBERTO	2	6	5	1	1			4			19
STRAUDI CRISTIAN			1								1
TONIONI TAMARA	2	3	2	14	6	1				2	30
VINCENZI LOREDANA											0
ZAMPINI BRUNO											0
<b>GESAMT/SOMMA</b>	<b>24</b>	<b>78</b>	<b>55</b>	<b>52</b>	<b>56</b>	<b>5</b>	<b>11</b>	<b>47</b>	<b>30</b>	<b>30</b>	<b>388</b>

**LANDTAGSWAHLEN 2003/ELEZIONI PROVINCIALI 2003**  
**VORZUGSSTIMMEN/VOTI DI PREFERENZA**

**Pace e diritti - Insieme a sinistra - Frieden und Gerechtigkeit - Gemeinsam links**

<b>KANDIDAT/CANDIDATO</b>	<b>1</b>	<b>2</b>	<b>3</b>	<b>4</b>	<b>5</b>	<b>6</b>	<b>7</b>	<b>8</b>	<b>9</b>	<b>10</b>	<b>GESAMT/SOMMA</b>
GNECCHI MARIALUISA	3	11	5	11	10	3	3	3	1	14	64
COMINA FRANCESCO		5	3		6	4	1	3		3	25
GALLO LUIGI	1	2	2		4	2				1	12
MANGANARO MARINA					3	1		1	1	4	10
FRASCA GIULIA		2								6	8
MAYR ALBERT	1	2	1		2	1		2		3	12
BERTI FRANCA					2					1	3
AUGSCHELLER DAVID						1					1
CARBONE VANDA		3						1			4
BACHMANN MEINHARD	1	1			1			1			4
COSTANZO FEDERICA										1	1
BERTINAZZO ALESSANDRO			1					1		1	3
DI GESARO GIUSEPPINA			1		2			1			4
BIASI WALTER										2	2
GALERA MAURA											0
CAMPO MIRKO					1						1
MOSCONI DANIELA		1						1			2
CEMIN PIERGORGIO		1						2			3
MOTTA LOREDANA					1						1
CONCER FAUSTO						2					2
PISONI CRISTINA		1									1
ENDRIZZI PAOLO LUIGI											0
RAMIREZ LOPEZ MAGDALENA SUSANA	1		1	1	1						4
FRAZZA LORIS										2	2
VIEL DEYNIS CLARA											0
GALLETTI ORESTE	1				1					3	5
HOFER FRIEDRICH		1		2	1			1	1	1	7
MARTINI PAOLO											0
MENEGHELLI GUALTIERO		1									1
MISTURA DANIELE		1									1
SALVADORI GIUSEPPE	1	2	1		2					1	7
SIMION RICCARDO					1					1	2
STICOTTI LEONE	1	1		2							4
TIRENI GIORGIO	1				1					2	4
ZENI PAOLO					2						2
<b>GESAMT/SOMMA</b>	<b>11</b>	<b>35</b>	<b>15</b>	<b>16</b>	<b>41</b>	<b>14</b>	<b>8</b>	<b>14</b>	<b>2</b>	<b>46</b>	<b>202</b>

**LANDTAGSWAHLEN 2003/ELEZIONI PROVINCIALI 2003**  
**VORZUGSSTIMMEN/VOTI DI PREFERENZA**

**Alternativa Rosa Alternative Enrosadira**

<b>KANDIDAT/CANDIDATO</b>	<b>1</b>	<b>2</b>	<b>3</b>	<b>4</b>	<b>5</b>	<b>6</b>	<b>7</b>	<b>8</b>	<b>9</b>	<b>10</b>	<b>GESAMT/SOMMA</b>
SPADA ALESSANDRA	1	5	5		2		1		2	3	19
LOSSO UNTERMARZONER CHRISTINE	1	2					2		2	3	10
ZENDRON ALESSANDRA	2	5	7	2	5	3	3		4	5	36
COSSETTO MILENA		1	1		1		2			1	6
VON MÖRL LUCIA	2	4	3	3	1		1		1	3	18
BACCHIEGA UBALDO					1					1	2
CRISTOFOLETTI ANNA											0
CALLEGARIN HALLER BARBARA					1			1			2
CALVI BARBARA			1			1					2
HOFER BRIGITTE		1		1		1	1				4
RIGATELLI BEATRICE											0
FOSSATI CARLO						1					1
CALLEGARIN CINZIA											0
VIGNOCCHI CRISTINA											0
MESSINA BOVE DANIELA	1										1
TASSIELLO DUNJA					1						1
DIODA' EMANUELA											0
KACOROVA ILONA											0
DALLA COSTA LAURA											0
TRENTINI LAURA		1									1
NIEDERWOLFSGRUBER ALOIS	1		2	2	1				1		7
DE MARTIN MARIA PIA											0
TRETTEL MONICA	1			1		1				1	4
FOGALE PIETRO UMBERTO											0
STOFIE ROSANNA											0
CLO' SILVIA											0
CALI' VINCENZO											0
BAUHOFFER WERNER				1							1
BEER BERTOLINI YAHIEL				1							1
CHIOMENTO ACHILLE			2	1							3
											0
											0
											0
											0
											0
<b>GESAMT/SOMMA</b>	<b>9</b>	<b>19</b>	<b>21</b>	<b>12</b>	<b>13</b>	<b>7</b>	<b>10</b>	<b>1</b>	<b>10</b>	<b>17</b>	<b>119</b>



**LANDTAGSWAHLEN 2003/ELEZIONI PROVINCIALI 2003**  
**VORZUGSSTIMMEN/VOTI DI PREFERENZA**

Ladins

KANDIDAT/CANDIDATO	1	2	3	4	5	6	7	8	9	10	GESAMT/SOMMA
MISCHI GIOVANNI	1			1	3	4	1			1	11
WILLEIT CARLO	3			2	3	5	1			1	15
DARIZ DOLORES					2	3	1			1	7
STUFFER MATILDE			1		1	2					4
BAIONI TREBO MARIA GRAZIA										1	1
BURCHIA ELMAR					1						1
BURGER WOLFGANG		1			1						2
CASTLUNGER LUIGI											0
CASTLUNGER CENDERELLI WALLY											0
CLARA LEOPOLD											0
CLARA RICHARD					1						1
COSTA MONICA	1										1
COSTAMOLLING GUGLIELMO											0
CRISTOFOLINI GIUSEPPE											0
DEMETZ HEINRICH											0
DENICOLO FRANZ											0
FERDIGG ERNESTO											0
GROSSRUBATSCHER MAX						1					1
HUBER PETER ERWIN											0
INSAM RICCARDO											0
IRSARA LEO				1							1
KASLATTER WALTHER											0
LEZUO IVAN											0
MOLING FRANZ					1						1
PALFRADER WILLEIT TERESA											0
PARATSCHA RENATO				1							1
PEDEVILLA CLARA					2	1					3
PERISTI MORITZ											0
PESCOLLDERUNG PICCOLO JOLANDA											0
PICCOLRUAZ PAOLO											0
SENONER MUSSNER ELEONORA						1					1
STEINER SCHMID WALBURGA							1				1
TAVELLA GOTTFRIED						1					1
TIES VERENA					1	2					3
<b>GESAMT/SOMMA</b>	<b>5</b>	<b>1</b>	<b>1</b>	<b>5</b>	<b>16</b>	<b>20</b>	<b>4</b>	<b>0</b>	<b>0</b>	<b>4</b>	<b>56</b>

**LANDTAGSWAHLEN 2003/ELEZIONI PROVINCIALI 2003**  
**VORZUGSSTIMMEN/VOTI DI PREFERENZA**

Forza Italia

KANDIDAT/CANDIDATO	1	2	3	4	5	6	7	8	9	10	GESAMT/SOMMA
BIANCOFIORE MICHAELA	6	11	9	15	6	4	3	5	5	3	67
ZACCARIA NERIO		2	1	1					1		5
PASQUALI ALBERTO	3	3	3	3	1	3	3	1	4		24
BASSANI PAOLO			2		2		1	1	1	1	8
OBERJAKOBER HEIDI	2	2	2							3	9
GUARDA MARIO	1			1	1						3
ALBERTINI ERWIN											0
AZZOLINI LUIGI											0
BORAGINE ANDREA											0
CASTREJON JOSE'					1	1					2
CERA FLAVIO											0
CHINAGLIA MARIA LETIZIA										1	1
COLETTI SERGIO		4			1				1	1	7
CUTRUPÌ CARMELO		1		5		1	1				8
DALL'ALDA LORETA		2	1	3	1						7
DAL PIAI GIORGIO							2			1	3
DAL PIAZ ADRIANO		1						1			2
DOLCETTI DIEGO											0
DUSO LORIS											0
FAILLA CONCETTA		1			1						2
FAZZI LUCA		1									1
FINATO ANTONIO						1					1
GIOTTOLI GILBERTO											0
GUADAGNINI ALDO											0
LO PRIORE PASQUALE											0
LUCA EDY											0
MAFFEI GIANCARLO	1	1	1	1	1			1			6
MONDINI ERICH											0
OTTAVIANI FERDINANDO											0
OTTOBONI GIULIANO											0
RAGAZZONI ACHILLE					1						1
ROSSI FRANCESCO											0
UGGE' MARA											0
VEZZALI MAURIZIO				1							1
VINCENZI LUCIANO											0
<b>GESAMT/SOMMA</b>	<b>13</b>	<b>29</b>	<b>19</b>	<b>30</b>	<b>16</b>	<b>10</b>	<b>10</b>	<b>9</b>	<b>12</b>	<b>10</b>	<b>158</b>

**LANDTAGSWAHLEN 2003/ELEZIONI PROVINCIALI 2003**  
**VORZUGSSTIMMEN/VOTI DI PREFERENZA**

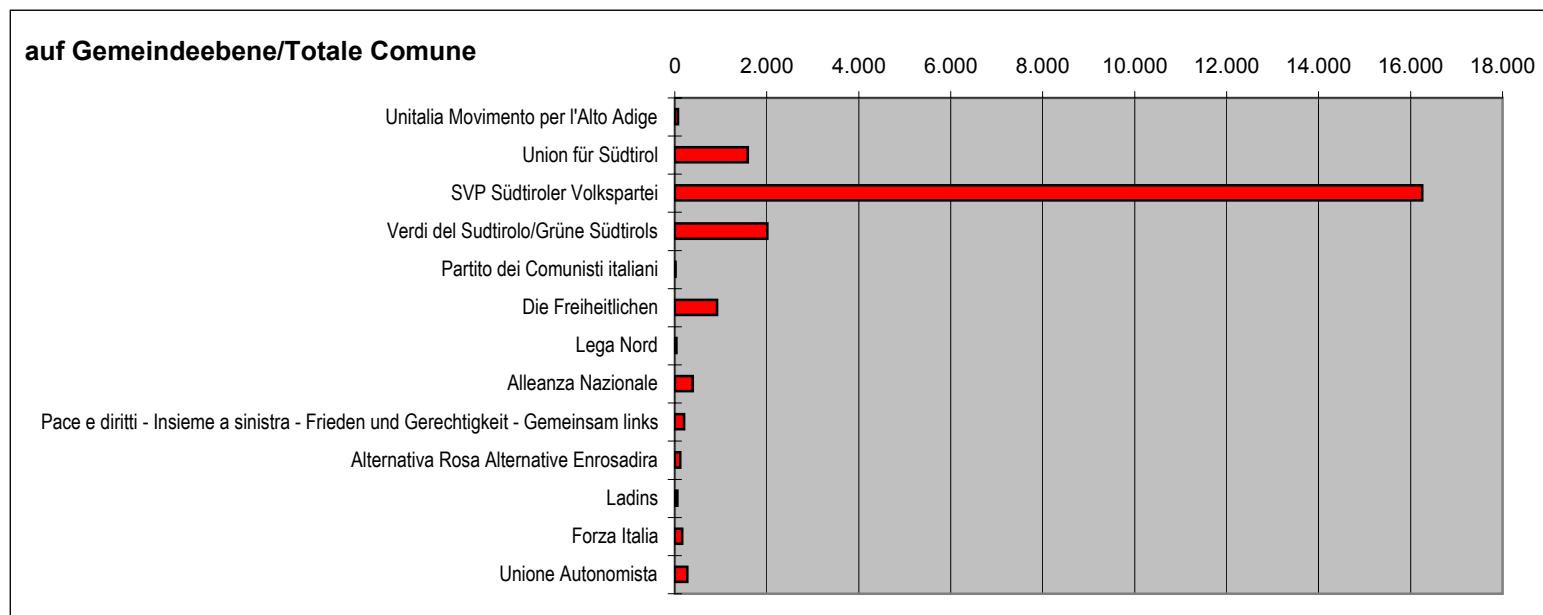
**Unione Autonomista**

<b>KANDIDAT/CANDIDATO</b>	<b>1</b>	<b>2</b>	<b>3</b>	<b>4</b>	<b>5</b>	<b>6</b>	<b>7</b>	<b>8</b>	<b>9</b>	<b>10</b>	<b>GESAMT/SOMMA</b>
CLAMER GIULIO	1	1	2	1		3		1	4	1	14
FIOCCA LUCIANA	1	1								1	3
ZANELLA CRISTINA		3	5	2	4	3					17
DI PUPPO MICHELE	2	11	8	9	10	11		4	2	1	58
STABLUM DARIO			1	2	1			1	1		6
BARATTA SILVANO		1	2	2				4			9
CIGOLLA LUIGI	2	2	6	7	8	5	1	3	4	3	41
TOMAZZONI FRANCO				1							1
PEDRON GIANLORENZO		2									2
MERLINI GABRIELE											0
GUERRIERO GAETANO	2	3	5	4	3	3		2		3	25
DELL' EVA ANTON GIULIO		3	4	4	1					2	14
MARCON LUCA				1							1
BERNARD KARL		1			1	1				2	5
BELLAVITA ROSETTA											0
DEGASPERI LUCIANA											0
FOLCHINI ALESSANDRO					2						2
DE MARTIN PAOLO											0
CORRADINI DOLORES										1	1
IERACE CARMELO										2	2
TRENTINI ELENA				1							1
MORETTI ROCCO MAURIZIO											0
GIACOMOZZI GIORGIO				1		3					4
RIELLI MICHELE											0
REPETTO SANDRO	1	2	1	1	1		1	4		1	12
PERSEO STEFANO											0
PILEGGI BRUNO											0
SCHÖPF MARCO						1					1
OLIVER FABRIZIO											0
NESI ENZO	1										1
LONGHIN GENTILI ILDEGONDA	2	6	7	6	6	10		3		2	42
VENTURIN MAURO											0
GIOIOSO SILVANA										2	2
ZUCAL CRISTINA											0
CAVAGNA DIEGO	1	2	3	2				1		1	10
<b>GESAMT/SOMMA</b>	<b>13</b>	<b>38</b>	<b>44</b>	<b>44</b>	<b>37</b>	<b>40</b>	<b>2</b>	<b>23</b>	<b>11</b>	<b>22</b>	<b>274</b>

## LANDTAGSWAHLEN 2003/ELEZIONI PROVINCIALI 2003

### VORZUGSSTIMMEN PRO LISTE/VOTI DI PREFERENZA PER LISTA

LISTE/LISTA	1	2	3	4	5	6	7	8	9	10	GESAMT/SOMMA
Unitalia Movimento per l'Alto Adige	23	10	2	2	8	1	0	19	1	6	72
Union für Südtirol	143	136	186	132	174	135	191	178	133	182	1.590
SVP Südtiroler Volkspartei	1.476	1.484	1.525	1.493	1.243	1.790	2.324	1.650	1.518	1.751	16.254
Verdi del Sudtirolo/Grüne Südtirols	229	217	249	164	142	178	218	237	168	211	2.013
Partito dei Comunisti italiani	1	0	5	1	6	1	2	0	0	0	16
Die Freiheitlichen	58	97	113	124	81	116	84	64	75	106	918
Lega Nord	8	1	4	10	2	0	1	6	1	5	38
Alleanza Nazionale	24	78	55	52	56	5	11	47	30	30	388
Pace e diritti - Insieme a sinistra - Frieden und G	11	35	15	16	41	14	8	14	2	46	202
Alternativa Rosa Alternative Enrosadira	9	19	21	12	13	7	10	1	10	17	119
Ladins	5	1	1	5	16	20	4	0	0	4	56
Forza Italia	13	29	19	30	16	10	10	9	12	10	158
Unione Autonomista	13	38	44	44	37	40	2	23	11	22	274
<b>GESAMT/SOMMA</b>	<b>2.013</b>	<b>2.145</b>	<b>2.239</b>	<b>2.085</b>	<b>1.835</b>	<b>2.317</b>	<b>2.865</b>	<b>2.248</b>	<b>1.961</b>	<b>2.390</b>	<b>22.098</b>

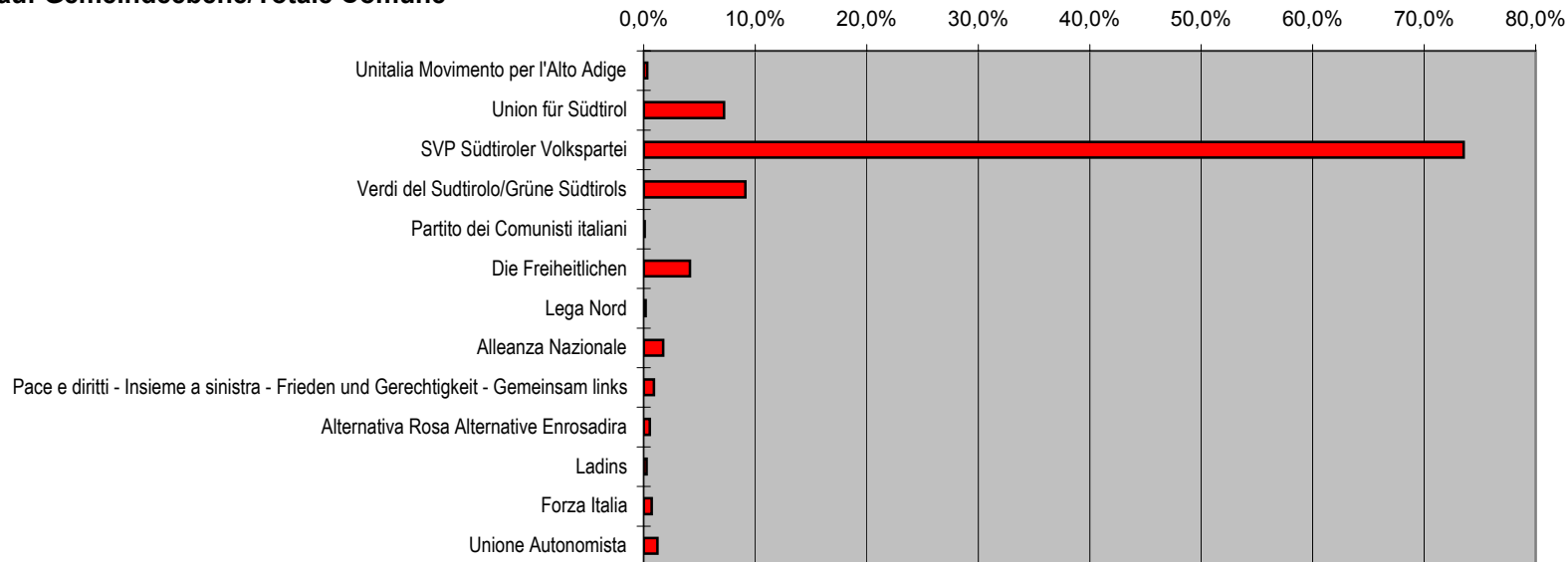


## LANDTAGSWAHLEN 2003/ELEZIONI PROVINCIALI 2003

### VORZUGSSTIMMEN PRO LISTE %/VOTI DI PREFERENZA PER LISTA %

LISTE/LISTA	1	2	3	4	5	6	7	8	9	10	GESAMT/SOMMA
Unitalia Movimento per l'Alto Adige	1,1%	0,5%	0,1%	0,1%	0,4%	0,0%	0,0%	0,8%	0,1%	0,3%	0,3%
Union für Südtirol	7,1%	6,3%	8,3%	6,3%	9,5%	5,8%	6,7%	7,9%	6,8%	7,6%	7,2%
SVP Südtiroler Volkspartei	73,3%	69,2%	68,1%	71,6%	67,7%	77,3%	81,1%	73,4%	77,4%	73,3%	73,6%
Verdi del Sudtirolo/Grüne Südtirols	11,4%	10,1%	11,1%	7,9%	7,7%	7,7%	7,6%	10,5%	8,6%	8,8%	9,1%
Partito dei Comunisti italiani	0,0%	0,0%	0,2%	0,0%	0,3%	0,0%	0,1%	0,0%	0,0%	0,0%	0,1%
Die Freiheitlichen	2,9%	4,5%	5,0%	5,9%	4,4%	5,0%	2,9%	2,8%	3,8%	4,4%	4,2%
Lega Nord	0,4%	0,0%	0,2%	0,5%	0,1%	0,0%	0,0%	0,3%	0,1%	0,2%	0,2%
Alleanza Nazionale	1,2%	3,6%	2,5%	2,5%	3,1%	0,2%	0,4%	2,1%	1,5%	1,3%	1,8%
Pace e diritti - Insieme a sinistra - Fried	0,5%	1,6%	0,7%	0,8%	2,2%	0,6%	0,3%	0,6%	0,1%	1,9%	0,9%
Alternativa Rosa Alternative Enrosadira	0,4%	0,9%	0,9%	0,6%	0,7%	0,3%	0,3%	0,0%	0,5%	0,7%	0,5%
Ladins	0,2%	0,0%	0,0%	0,2%	0,9%	0,9%	0,1%	0,0%	0,0%	0,2%	0,3%
Forza Italia	0,6%	1,4%	0,8%	1,4%	0,9%	0,4%	0,3%	0,4%	0,6%	0,4%	0,7%
Unione Autonomista	0,6%	1,8%	2,0%	2,1%	2,0%	1,7%	0,1%	1,0%	0,6%	0,9%	1,2%
<b>GESAMT/SOMMA</b>	<b>100,0%</b>	<b>100,0%</b>	<b>100,0%</b>	<b>100,0%</b>	<b>100,0%</b>	<b>100,0%</b>	<b>100,0%</b>	<b>100,0%</b>	<b>100,0%</b>	<b>100,0%</b>	<b>100,0%</b>

#### auf Gemeindeebene/Totale Comune



# LANDTAGSWAHLEN 2003/ELEZIONI PROVINCIALI 2003

## WAHLVERGLEICH/CONFRONTO VOTAZIONI

### Listenstimmen/Voti di lista

Liste/Lista	2003	2003%	1998	1998%
Unitalia Movimento per l'Alto Adige	52	0,61%	0	0,00%
Union für Südtirol	692	8,09%	455	5,44%
SVP Südtiroler Volkspartei	5.349	62,50%	5.374	64,29%
Verdi del Sudtirolo/Grüne Südtirols	848	9,91%	622	7,44%
Partito dei Comunisti italiani	30	0,35%	51	0,61%
Die Freiheitlichen	421	4,92%	250	2,99%
Lega Nord	30	0,35%	60	0,72%
Alleanza Nazionale	281	3,28%	284	3,40%
Pace e diritti - Insieme a sinistra - Frieden und Gerechtigkeit - Gemeinsam links	141	1,65%	0	0,00%
Alternativa Rosa Alternative Enrosadira	70	0,82%	0	0,00%
Ladins	32	0,37%	436	5,22%
Forza Italia	145	1,69%	186	2,23%
Unione Autonomista	150	1,75%	0	0,00%
weiss/bianchi	96	1,12%	106	1,27%
ungültig/nulli	222	2,59%	200	2,39%
andere Listen/altre Liste	0	0,00%	335	4,01%
<b>GESAMT/SOMMA</b>	<b>8.559</b>	<b>100,00%</b>	<b>8.359</b>	<b>100,00%</b>

### Wahlbeteiligung/quota di partecipazione

	2003	2003%	1998	1998%
Eingetragene Wähler/Elettori iscritti	10.249	100,00%	9.749	100,00%
Gewählt/Hanno votato	8.559	83,51%	8.359	85,74%
Gültige Stimmzettel/Schede valide	8.241	80,41%	8.053	82,60%

## LANDTAGSWAHLEN 2003/ELEZIONI PROVINCIALI 2003

### SEKTIONEN/SEZIONI

<p><b>SEKTION 1 - Grundschule St. Michael</b>  <b>Hans-Weber-Tyrol- Platz 1 - (Erdgeschoß)</b>            Kapuzinerstraße, Krafußweg, Maderneidstraße, Bergweg (St.Michael), Goldgasse, Platzweg (St. Michael), Johann-Georg-Plazer-Straße, St.-Anna-Weg, St.Michael-Platz, Rathausplatz, Sonnengasse, Josef-Innerhofer-Straße, Hans-Weber-Tyrol-Platz, Laubendurchgang, Ohne festen Wohnsitz</p>	<p><b>SEZIONE 1 - Scuola Elementare S. Michele</b>  <b>Piazza Hans Weber Tyrol 1 - (piano terra)</b>            Via Cappuccini, Strada Gravosa, Via Maderneto, Via Monte (S.Michele), Via dell'Oro, Strada della Piazzetta (S.Michele), Via Johann Georg Plazer, Via S.Anna, Piazza S.Michele, Piazza Municipio, Vicolo del Sole, Via Josef Innerhofer, Piazza Hans Weber Tyrol, Passaggio Portici, senza fissa dimora</p>
<p><b>SEKTION 2 - Grundschule St. Michael</b>  <b>Hans-Weber-Tyrol- Platz 1 - (Erdgeschoß)</b>            Kalterer Straße, Maria-Rast-Weg, Unteralberweg, Bahnhofplatz, Bahnhofstraße, Hans-Nicolussi-Leck-Straße, Steinackerweg, Weingüterweg, Albertus-Magnus-Platz</p>	<p><b>SEZIONE 2 - Scuola Elementare S. Michele</b>  <b>Piazza Hans Weber Tyrol 1 - (piano terra)</b>            Via Caldaro, Strada Madonna del Riposo, Via dell'Olmo, Piazza Stazione, Via Stazione, Via Hans Nicolussi-Leck, Via Steinacker, Via dei Vigneti, Piazza Albertus Magnus</p>
<p><b>SEKTION 3 - Grundschule St. Michael</b>  <b>Hans-Weber-Tyrol- Platz 1 - (1. Stock)</b>            Bozner Straße (St.Michael), Girlander Straße (St.Michael), Sillweg, Montiggler Straße (St.Michael), St.Antonius-Weg, Wartweg, Handwerkerstraße, Umfahungsstraße (St.Michael), Montiggler Straße (Montiggl)</p>	<p><b>SEZIONE 3 - Scuola Elementare S. Michele</b>  <b>Piazza Hans Weber Tyrol 1 - (primo piano)</b>            Via Bolzano (S.Michele), Via Cornaiano (S.Michele), Strada Sill, Via Monticolo (S.Michele), Strada S.Antonio, Via Wartl, Via Artigiani, Strada di Circonvallazione (S.Michele), Via Monticolo (Monticolo)</p>
<p><b>SEKTION 4 - Grundschule St. Michael</b>  <b>Hans-Weber-Tyrol- Platz 1 - (1. Stock)</b>            Reinspergweg, Schulthauser Weg, Matschatscher Weg (St.Michael), Turmbachweg, Kreuzweg, Lambrechtsweg, Rittsteinweg, Kastanienweg</p>	<p><b>SEZIONE 4 - Scuola Elementare S. Michele</b>  <b>Piazza Hans Weber Tyrol 1 - (primo piano)</b>            Strada Castel Monteriva, Strada Castel Palù, Strada Masaccio (S.Michele), Via Rio della Torre, Crocevia, Via Lambrecht, Via Rittstein, Via delle Castagne</p>
<p><b>SEKTION 5 - Grundschule St. Michael</b>  <b>Hans-Weber-Tyrol- Platz 1 - (1. Stock)</b>            Andreas-Hofer-Straße, Pigenoer Weg, Badlweg, Max-Sparerer-Straße, Stanis-Gruber-Straße</p>	<p><b>SEZIONE 5 - Scuola Elementare S. Michele</b>  <b>Piazza Hans Weber Tyrol 1 - (primo piano)</b>            Via Andreas Hofer, Via Piganò, Via Badl, Via Max Sparerer, Via Stanis Gruber</p>
<p><b>SEKTION 6 - Grundschule St. Pauls</b>  <b>Schulweg 4 - (Erdgeschoß)</b>            Matschatscher Weg (St.Pauls), Bergweg (St.Pauls), Kreuzsteinweg, St.Justina-Weg, Aichweg, Buchwaldweg, Perdoniger Weg, Gaidler Weg</p>	<p><b>SEZIONE 6 - Scuola Elementare S. Paolo</b>  <b>Via della Scuola 4 - (piano terra)</b>            Strada Masaccio (S.Paolo), Via Monte (S.Paolo), Strada Sasso Croce, Strada S.Giustina, Strada Aica, Strada Faedo d'Appiano, Strada Pradonico, Strada Gaido</p>

## LANDTAGSWAHLEN 2003/ELEZIONI PROVINCIALI 2003

### SEKTIONEN/SEZIONI

<b>SEKTION 7 - Grundschule St. Pauls</b> <b>Schulweg 4 - (Erdgeschoß)</b>	<b>SEZIONE 7 - Scuola Elementare S. Paolo</b> <b>Via della Scuola 4 - (piano terra)</b>
Feldweg, Missianer Weg (St.Pauls), Platzlweg (St.Pauls), Unterrainer Straße, Nußbaumerweg, Hocheppaner Weg, Missianer Weg (Missian), St.Apollonia Straße, Huberfeldweg	Strada dei Campi, Via Missiano (S.Paolo), Strada della Piazzetta (S.Paolo), Strada Riva di Sotto, Via Nussbaumer, Strada Castel d'Appiano, Via Missiano (Misiano), Via S.Apollonia, Strada Huberfeld
<b>SEKTION 8 - Grundschule St. Pauls</b> <b>Schulweg 4 - (1. Stock)</b>	<b>SEZIONE 8 - Scuola Elementare S. Paolo</b> <b>Via della Scuola 4 - (primo piano)</b>
Bozner Straße (St.Pauls), Schloß-Warth-Weg, Paulser Platz, Paulser Straße, Luziafeldweg, Schulweg, Weinstraße (Frangart), Bozner Straße (Frangart), Sigmundskroner Straße, Sepp-Kerschbaumer-Straße, Pillhofstraße (Frangart), Mitterlingweg, Umfahrungsstraße (Frangart), Pillhofstraße (Unterrain)	Via Bolzano (S.Paolo), Strada Castel Guardia, Piazza S.Paolo, Via S.Paolo, Strada Luziafeld, Via della Scuola, Strada del Vino (Frangarto), Via Bolzano (Frangarto), Strada Castelfirmiano, Via Sepp Kerschbaumer, Via Pillhof (Frangarto), Via Mitterling, Strada di Circonvallazione (Frangarto), Via Pillhof (Riva di Sotto)
<b>SEKTION 9 - Jesuheim Girlan</b> <b>Jesuheimstraße 24 - (Erdgeschoß)</b>	<b>SEZIONE 9 - Casa del Gesù Cornaiano</b> <b>Via Casa del Gesù 24 - (piano terra)</b>
Weißhausweg (St.Michael), Weinstraße (Girland), Marklhofweg, Jesuheimstraße, Schreckbichler Weg, Runggweg, St.Martin-Straße, Pranzollweg	Via Weishaus (S.Michele), Strada del Vino (Cornaiano), Strada Belvedere, Via Casa di Gesù, Strada Colte-renzio, Strada Ronco, Via S.Martino, Via Pranzoll
<b>SEKTION 10 - Grundschule Girlan</b> <b>Girlaner Straße 3 - (Tiefparterre)</b>	<b>SEZIONE 10 - Scuola Elementare Cornaiano</b> <b>Via Cornaiano 3 - (seminterrato)</b>
Mühlweg (St.Pauls), Pfarrgasse, Bildstöcklweg, Girlaner Straße (Girland), Mühlweg (Girland), Marktstraße, Lammweg, Girlaner Platz, St.Florian-Straße, St.Sebastian-Straße, Naunweg, Am Eichamt,	Via Molino (S.Paolo), Vicolo della Parrocchia, Via del Capitello, Via Cornaiano (Cornaiano), Via Molino (Cornaiano), Via della Fiera, Via Lamm, Piazza Cornaiano, Via S.Floriano, Via S.Sebastiano, Strada Naun, Via Eichamt